

「体内を見る」フィジカルアセスメントの時代へ

ワイヤレス超音波画像診断装置

アイビスエア

iViz air レンタル

のご紹介



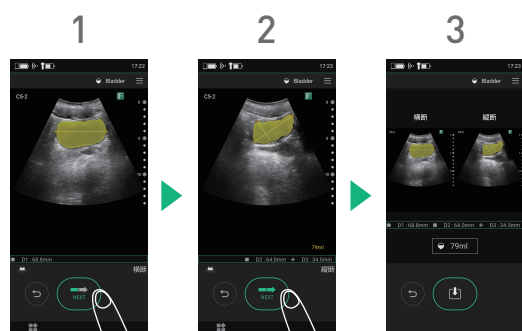
AI技術*1
を活用した
膀胱尿量
自動計測搭載



販売名: FWUシリーズ, 認証番号: 301ABBZX00003000

患者様の中には、自分の症状を正しく伝えられない方もいらっしゃいます。たとえば、「おしっこがしたい」と言えずに「おなかが痛い」と表現してしまうこともあります。その結果、聴診や触診等のフィジカルアセスメントを試みたり、導尿を試みたり、摘便を試みたり、症状の原因がどこにあるかを模索することがあります。

また、令和2年度の診療報酬改定では、排尿自立指導料が「排尿自立支援加算・外来排尿自立指導料」として見直され、算定可能となる入院料の範囲が広がりました。これからの医療施設や訪問看護や看護教育において、医師だけでなく看護師の方々も排尿に関してある程度の知識や技能を持つことが求められる時代になっております。



水平断面像(横断面)
を測定し、端末画面の
「NEXT」をタップ

矢状断面像(縦断面)
を測定し、画面の
「NEXT」をタップ

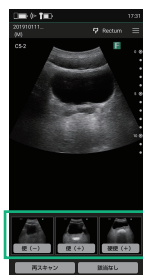
1~2を横断・縦断で
測定することにより
尿量を自動計算

AI技術*1を活用した膀胱尿量自動計測

iViz airは、膀胱を描出・確認しながらプローブの位置や角度を決めることができ、さらに、膀胱領域を自動抽出、キャリパーの自動配置を行うため、尿量計測を簡便かつ短時間に実施することができ、今まで検査者の技術に頼っていた検査精度も均質化します。

直腸観察ガイドも搭載し、排泄ケアをトータルにサポート

尿量計測だけでなく、直腸観察ガイドで、参照画像を確認しながら、直腸内の便貯留を評価することができます。処置前に体内を可視化し観察することで、浣腸、摘便等の処置を適切なタイミングで実施することが可能になります。過剰な処置を減らすだけでなく、患者さまの身体的・精神的負担の軽減に貢献します。



参照画像

直腸観察ガイド



iViz air 使用シーン(イメージ)

腹部全般のフィジカルアセスメントに使用可能

画像処理アルゴリズム「クリアビジュアライゼーション」を搭載し、体内をクリアに描出します。腹水・胸水の有無、肝臓・横隔膜・腎臓の位置等、腹部全般のフィジカルアセスメントにご活用いただけます。

- *1: AI技術のひとつであるディープラーニングを活用して設計した膀胱尿量自動計測機能を搭載。AI技術を活用しているのは膀胱尿量自動計測機能のみです。
- *2: プローブ電源OFF、タブレットスリープ状態から、タブレットスリープ解除、アプリを立ち上げBモード画面が表示されるまでの時間。
- *3: 新品バッテリー、常温、デフォルト設定、バッテリーフル充電状態の場合。

■ レンタルについてのご案内



オリックス・レンテック株式会社の短期レンタルプラン

※往復運送料は別途必要です。

「実際の使用感が気になる」「予算執行まで時間がかかるけど、すぐ使いたい」等、お試しください、ご購入いただいた後、助走期間として、また、短期間で複数台使用される教育機関の実習用途として、1ヵ月間からレンタル可能です。詳細やお問い合わせは、オリックス・レンテック株式会社のWebサイトもご確認ください。

iViz air レンタル Web サイト



■ ご購入についてのご案内

iViz air の詳しい製品仕様や使用事例、操作方法等については、富士フイルムメディカル株式会社のWeb サイトもご確認ください。

iViz air エコー



主な仕様

表示モード	B モード
走査方式	コンベックス走査
本体モニター	約 5.5 インチ LCD (233 万画素)
バッテリー	充電時間 120 分、起動時間 20 秒以下 (*2)、動作時間 約 3 時間 (連続スキャン時間) (*3)
外形寸法 幅×高さ×奥行き	本体 (タブレット表示器) 70×147×89mm プローブ (FWT C5-2 プローブ) 約 72.8×約 178.5×約 29.0mm
重量(g)	本体 (タブレット表示器) 約 167g プローブ (FWT C5-2 プローブ) 約 190g

株式会社京都科学 膀胱内尿量測定 ファントム (別売り)

実習等で使用するファントムもあります。詳細やお問い合わせは、株式会社京都科学のWebサイトを確認ください。

