

説明するから 見せる在宅医療へ「iViz air」

ワイヤレス超音波画像診断装置

アイビズエア
iViz air

AI技術を活用した膀胱尿量自動計測搭載※1

在宅医療の課題

息苦しい、吐き気がする、悪寒がする、お小水が出ない、お腹が痛い…。在宅患者の症状は日々様々です。原因として、日常的な便秘や排尿障害や服用中の薬物の影響、または感染症、腸閉塞、がんの転移、腹膜播種などが潜んでいることもあります。問診や聴診、触診などの通常の診察では判断がつかないこともあり、診断に戸惑う場合も少なくありません。



そんな課題を解決するための3つの特長

特長1 すぐに診たい場所が診れる・見える

iViz airはポケットサイズのワイヤレス・ポータブルエコーで、聴診器のように持ち歩くことが可能な「ポイントオブケア」に最適な超音波診断装置です。患者の症状に合わせて、診たい場所をすぐに見ることができます。通常のフィジカルアセスメントでは分からないことも、iViz airで体内を可視化し、「画像で見る」ことで診察精度を向上させます。

特長2 腹部用コンベックスプローブ・高画質・長時間バッテリー

浅部から深部まで広い視野を確保できるiViz airのコンベックスプローブは、腹部を観察するのに適しています。さらに、当社の画像処理技術「Clear Visualization(クリア ビジュアルイゼーション)※2」により、超音波画像特有のスペックルノイズ※3を低減し、組織の境界や性状の描写力に優れた鮮明な画像を提供します。また低消費電力技術により連続スキャン3時間※4の長時間駆動を実現しており、バッテリー残量を気にせず、活用できます。

特長3 ワイヤレスプローブ

iViz airの最大の特徴はワイヤレスプローブである事。患者のベッド周りの環境によってはスペースが限られている事も多く、有線プローブの場合、無理な体勢で検査したり、患者に無理なつらい体勢をとってもらわなければならないケースもあります。iViz airはワイヤレスプローブのため、取り回しの自由度が大きく向上し、さらに、超音波ゼリーがコードに付着することなく、プローブをディスポーザブルの袋に入れて清潔に検査することもできますので、プローブを清潔に保ち、感染症の予防をサポートします。



起動時間
20秒

連続
スキャン時間
3時間

プローブ重量
190g

※1 AI技術のひとつであるディープラーニングを活用して設計した膀胱尿量自動計測を搭載。
※2 富士フイルムがX線画像の分野で培った画像処理技術を応用して超音波に特化させた画像処理アルゴリズム。
※3 超音波の波長に比べて小さな散乱体群によって生じる散乱波が干渉して、ランダムにまだらな点状の像が発生する現象。
※4 新品のバッテリー、常温、デフォルト設定、バッテリーフル充電状態の場合。

説明するから見える在宅医療へ！iViz airの利点

利点1 より的確でより迅速な診断に貢献！

iViz airは常時携帯しやすいワンハンドサイズの小型軽量設計です。例えば、尿量低下があった場合、その原因として尿路閉塞や脱水等が考えられますが、問診・身体診察だけでは判断しにくいこともあります。そんな時、iViz airをポケットやカバンからとり出し、可視化したデータに基づくより的確な診察を素早く行うことができます。画像診断機器を使用し客観的データをもとに診察することで、患者との信頼関係を深める事にも役立ちます。



尿閉

利点2 患者・患者家族とのコミュニケーションや関係者との情報共有

さらに、体内を可視化したエコー画像を見せながら、診察について患者説明することができ、より説得力のあるコミュニケーションができます。また、患者・患者家族だけでなく、他の医療関係者や施設との情報共有も重要です。iViz airの画像を共有することで、「百聞は一見に如かず」、説明時間を短縮できるだけでなく、患者の状態を目で見ながら説明を受けることができるので、納得感・安心感が高まります。

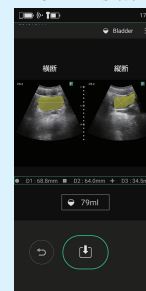
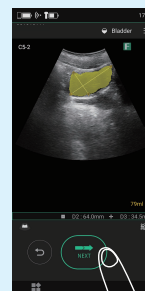
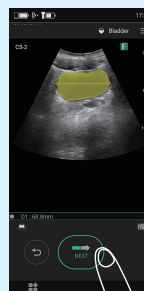


さらにこんな機能も！「アシスト機能」

iViz airには、AI技術のひとつであるディープラーニングを活用して設計した膀胱尿量自動計測機能を搭載しています。iViz airの膀胱尿量自動計測は、クリアな画像で膀胱を描出・確認しながらプローブをあてることができ、さらに、膀胱領域を自動抽出、キャリパーの自動配置を行い、計測を簡便かつ短時間に終える事ができます。また、直腸観察ガイド機能も搭載し、直腸内の便塊貯留の参照画像を表示。参照画像を参照しながら、直腸内の便塊の有無や、硬さの評価をよりスムーズに行えます。

④ iViz airのAI技術を活用した自動計測機能

- 1 水平断面像(横断面)を測定し、端末画面の「NEXT」をタップ
- 2 矢状断面像(縦断面)を測定し、画面の「NEXT」をタップ
- 3 1～2を横断・縦断で測定することにより尿量を自動計算



■ 実機デモ (臨床試用の為の短期貸出)

iViz airは、実際に手にとって、使ってみないとその良さがわかりません。そのため、弊社では、実機によるデモ (臨床試用の為の短期貸出) を実施しております。実際にご活用いただいて、どれくらい簡便に尿量計測できるのか？ どれくらい高画質なのか？ 在宅医療の現場で使えそうか？ ワイヤレスのメリットはありそうか？ など、実機でご確認ください。

詳しい活用事例やデモ (臨床試用の為の短期貸出) のお申込みについては、Webサイトをご確認ください。デモ (臨床試用の為の短期貸出) については、お気軽にお申込みください。

iViz air お問い合わせ



<https://www.fujifilm.com/jp/ja/healthcare/ultrasound/ultrasonography/iviz-air/contact>



FUJIFILM

製造販売業者

富士フイルム株式会社

販売業者

富士フイルム メディカル株式会社

〒106-0031 東京都港区西麻布2丁目26番30号 富士フイルム西麻布ビル
TEL:03-6419-8050(代)

URL:http://sp-jp.fujifilm.com/ultrasound/iviz_air/

販売業者



FA0071-iViz air (4P) -1912-CO-5000-1