

	iViz air V Convex	iViz air V Linear
製品構成	<ul style="list-style-type: none"> ・タブレット表示器 ・タブレット用AC充電アダプタ ・FWT C5-2 Vコンベックスプローブ ・プローブ用AC充電アダプタ ・タブレット-プローブ間通信ケーブル 	<ul style="list-style-type: none"> ・タブレット表示器 ・タブレット用AC充電アダプタ ・FWT L10-5 Vリニアプローブ ・プローブ用AC充電アダプタ ・タブレット-プローブ間通信ケーブル
主な仕様		
表示モード	Bモード	Bモード/カラードプラ
アプリケーション	マルチビュー機能、DICOM機能	
出力形式	静止画：PNG、JPEG、DICOM(オプション) / 動画：MP4	
起動時間	20秒以下*1	
走査方式	コンベックス走査	リニア走査
バッテリー充電時間	完全放電から4時間以内	
バッテリー動作可能時間	3時間以上(連続スキャン時間)*2	
タブレット		
名称	タブレット表示器	
寸法	約70(幅) × 約147(高さ) × 約8.9(奥行き)mm	
重量	約167g	
プローブ		
名称	FWT C5-2 Vコンベックスプローブ	FWT L10-5 Vリニアプローブ
寸法	約72.8(幅) × 約178.5(高さ) × 約29.0(奥行き)mm	約57.9(幅) × 約170.5(高さ) × 約29.0(奥行き)mm
重量	約190g	約147g
周波数帯域	2~5MHz	5~10MHz

*1 プローブ電源OFF、タブレットスリープ状態から、プローブ電源ボタン押下でタブレットスリープ解除、アプリを立ち上げ、Bモード画面が表示されるまでの時間。ただし電波状態は良好なものとする。
*2 新品のバッテリー、常温、デフォルト設定、バッテリーフル充電状態の場合。

※ 製品には汎用のタブレット表示器を使用しているため、外観や仕様等が予告なく変更されることがあります。
※ 付属のケーブルでタブレットとプローブを接続し、有線でも使用することも可能です。

注意

- 外観・仕様は、改良のため予告なく変更することがあります。● 詳細な仕様については、弊社にお問い合わせください。
- ご使用に関しては、製品添付の取扱説明書をお読みください。

動物用超音波画像診断装置 iViz air V

販売名:FWU Vシリーズ クラス分類:一般医療機器(動物用) 届出番号:3動第3032号

iVizは、FUJIFILM Sonosite, Inc.の商標です。Wi-Fiは、Wi-Fi Allianceの商標または登録商標です。

FUJIFILM

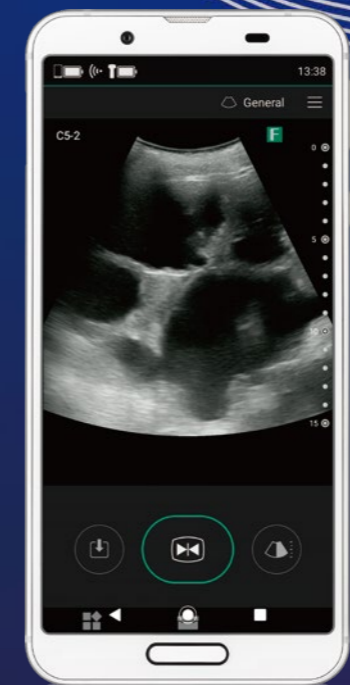
製造販売業者
富士フィルム株式会社

販売業者
富士フィルム VETシステムズ株式会社

〒181-0013 東京都三鷹市下連雀3-35-1 ネオ・シティ三鷹12F
iViz air コールセンター:0800-888-8806 受付時間 9:00~18:00(平日)

販売業者

FUJIFILM
Value from Innovation



「高精細な診断画像」を、もっと自由に。

iViz air V

Convex

Linear

動物用超音波画像診断装置

高画質と機動力を手の中に。

動物診療に新たな可能性をもたらす先進のポケットエコー

iViz air V

動物用超音波画像診断装置

いつでも、さっと取り出してすぐに起動。

富士フイルムならではの高精細な超音波画像で診断をサポート。

畜産農家から動物園・水族館、動物病院の往診まで、

さまざまな環境下での体内可視化を実現します。

ワイヤレスで機動的

軽量でありながら20秒の高速起動かつ長時間バッテリーで畜舎や野外などの様々なシーンで活躍。



豚舎での妊娠鑑定の様子

感染リスクにも配慮

ワイヤレス仕様でプローブカバー*を被せての操作も可能。

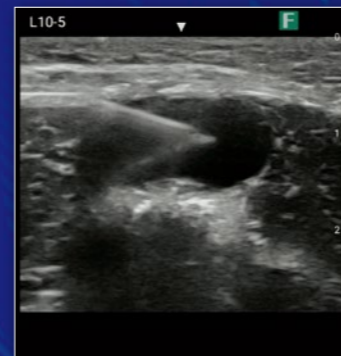
*プローブカバーは使用者様ご自身でご用意ください。



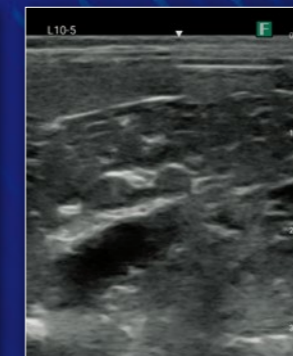
小型でありながら高画質を実現

画像処理アルゴリズム「クリアビジュアライゼーション*」を搭載。

*富士フイルムがX線画像で培った画像処理技術を応用して超音波に特化した画像処理アルゴリズム。



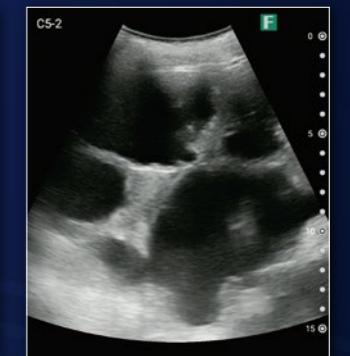
猫・膀胱穿刺・リニア



犬・副腎・リニア



豚・妊娠鑑定(20日目)・コンベックス



豚・妊娠鑑定(28日目)・コンベックス



Convex

広角に写すことが可能。
腹部等の深い部位の観察に。

190g



Linear

視野幅を大きく写すことが可能。
筋層や靭帯等の観察に。

147g

製品特徴



3時間
連続スキャン時間



20秒
高速起動



ワイヤレス



5.5インチ
タブレット



カラードプラ機能
(リニアのみ)



180秒
500枚以上
動画保存時間
/画像保存枚数



有線/無線両用

検査ネットワーク出力機能



Wi-Fiを使用し、ネットワーク上の“共有設定フォルダ”へ検査データ出力が可能*。エコー画像をPCで閲覧・管理することが出来ます。

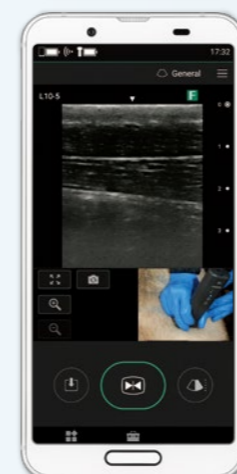
Wi-Fi ルーター



●接続するネットワークおよびルーター等、施設側の環境はお客様側でご準備いただく必要があります。
*事前に設定が必要です。

画像出力形式
静止画：JPEG、PNG形式
動画：MP4形式

マルチビュー機能



エコー画面とカメラ画面を同時に表示し、1つの画像として保存可能。カメラ画像をボディマークの代わりにする、プローブ走査法確認のための参考画像にする、など様々な使い方が可能です。



タテ/ヨコ向き、それぞれに対応

スマートフォンのタブレット

操作方法が明瞭かつ直観的でスムーズに検査が可能。また、奥行きが約8.9mm、重量は約167gと小型で、簡単に持ち運ぶことができます。

エコーによる「診察」と臨床写真の「撮影」

内蔵アプリ一つで複数の機能を兼備。

iViz air Vを手を持った状態で、エコーによる「診察」とカメラによる「撮影」を1台で同時に行うことができます。