

重要: このクイックリファレンスガイド (QRG) では、内視鏡を正しくリプロセスするために必要な手順の概要を説明します。

詳しい手順は**取扱説明書 (洗浄 / 消毒 / 滅菌編)**を参照してください。



参照:
第 5 章

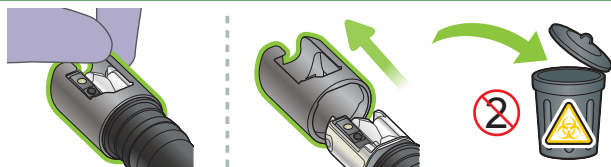
▶ 5.3

警告: リプロセスを行う場合は、適切な保護具を着用してください。保護具の着用が不適切な場合、感染の原因となるおそれがあります。

警告: 検査または処置の終了後、ただちにベッドサイド洗浄を行ってください。ただちに行わないと、リプロセスが適切に行われず、感染の原因となるおそれがあります。

A. 先端キャップを取り外す

5.3.4
(1), (2)

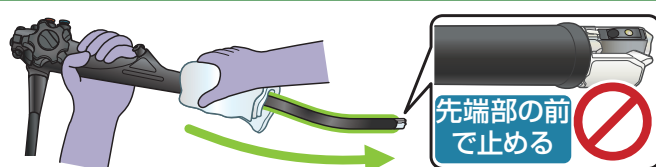


先端キャップを取り外し、廃棄します。

警告: 先端キャップは一人の患者にしか使用できません。使用を続けると、感染の原因となるおそれがあります。

B. 挿入部を拭く

5.3.4
(3)



洗浄液を含んだ清潔なガーゼで、挿入部を拭きます。

警告: 先端部の鉗子起立台および起立台のくぼんだ部分に体液や汚れが付着しないようにしてください。

C. 送気送水チャンネルをベッドサイド洗浄する

※ VP-7000/BL-7000
使用時の例

5.3.5.1
(1)~(15)

送気送水ボタンから指を離す

送気送水ボタンの穴を塞ぐ

送気送水ボタンを押す

送気送水ボタンの穴から指を離し、送気が止まることを確認します。

先端部を洗浄液から取り出します。

送気送水ボタンを押して、送気送水ノズルから水が出ることを確認します。

弱 中 強

光源装置の送気表示灯の表示が消えるまで、送気ボタンを押します。

送気送水ボタンを取り外し、洗浄液に入れます。

送気送水チャンネル洗浄アダプターを取り付けます。

a 先端部を洗浄液に入れます。
b 送気送水ボタンの穴を塞ぎ、送気送水ノズルから空気が出ることを確認します。
c 送気送水ボタンの穴から指を離し、送気が止まることを確認します。
d 先端部を洗浄液から取り出します。
e 送気送水ボタンを押して、送気送水ノズルから水が出ることを確認します。

水を注入する

弱 中 強

30 秒

洗浄アダプターを押し続ける

押し続ける

水を排出する

洗浄アダプターから指を離す

10 秒

a 送気表示灯の表示が「強」になるまで、送気ボタンを押します。
b 先端部を洗浄液に入れます。
c 送気送水チャンネル洗浄アダプターを **30 秒間**押し続けます。
d 先端部を洗浄液から出し、水が出ていることを確認します。
e 送気送水チャンネル洗浄アダプターから **10 秒間以上**指を離して、水を完全に排出します。

弱 中 強

光源装置の送気表示灯の表示が消えるまで、送気ボタンを押します。

D. 吸引チャンネルをベッドサイド洗浄する

5.3.5.2
(1)~(10)

洗浄液を吸引する

10 秒

吸引ボタンを押し続ける

吸引ボタンを押し続ける

吸引ボタンを押し続ける

吸引ボタンを押し続ける

a 先端部を洗浄液に入れます。
b 吸引ボタンを **10 秒間**押し続けます。
c 吸引ボタンを押したまま、先端部を洗浄液から出し、空気を吸引します。

3回 繰り返す

鉗子栓のフタが開いている場合は、閉じます。

空気を吸引する

10 秒

吸引ボタンを押し続ける

吸引ボタンを押し続ける

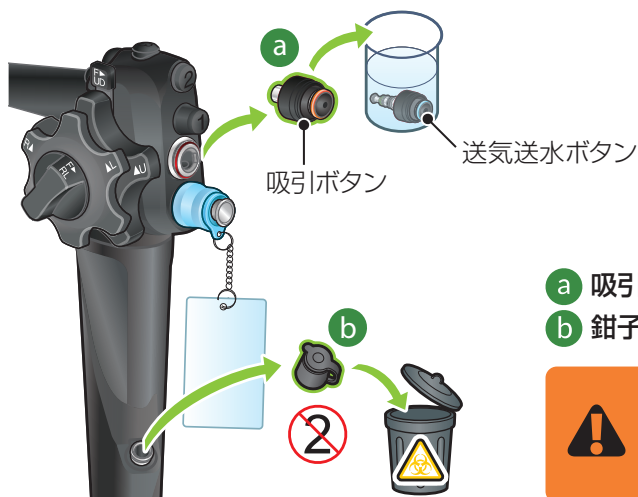
吸引ボタンを押し続ける

吸引ボタンを押し続ける

a 先端部を洗浄液に浸漬します。
b 鉗子起立台を **3 回**上下させます。

a 先端部を洗浄液から取り出します。
b 吸引ボタンを **10 秒間**押ししたままにして、空気を吸引します。

E. 吸引ボタンと鉗子栓を内視鏡から取り外す

5.3.6.1
5.3.6.2

- a 吸引ボタンを取り外し、洗浄液に入れます。
- b 鉗子栓を取り外し、適切な方法で廃棄します。ⓧ

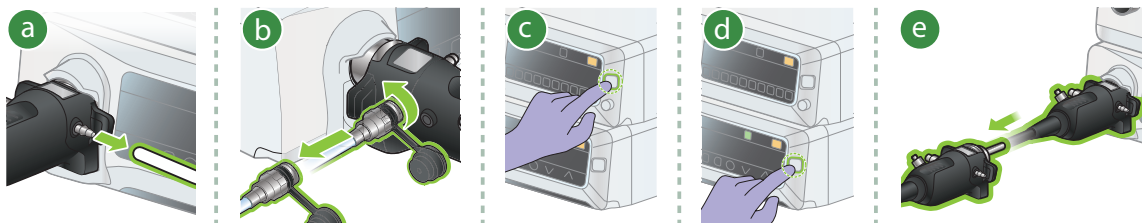


警告：鉗子栓は、再使用禁止の製品です。使用後の鉗子栓は廃棄してください。廃棄せず再使用すると、感染の原因となるおそれがあります。

F. 内視鏡を光源装置から取り外す

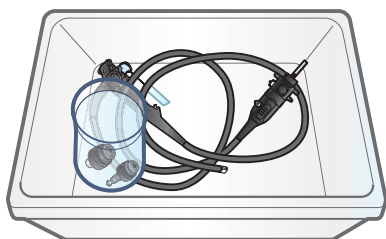
※ VP-7000/BL-7000
使用時の例5.3.6.3
5.3.6.5

注意：光源装置からスコープコネクターを取り外した直後は、ライトガイド棒に触れないでください。熱傷するおそれがあります。



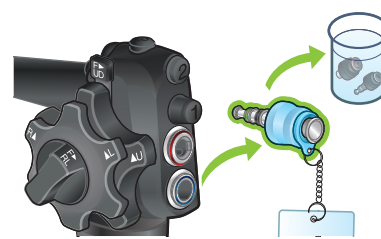
- a 吸引チューブを取り外します。
- b 送水タンクのコネクターを取り外します。
- c プロセッサの電源を切ります。
- d 光源装置の電源を切ります。
- e スコープコネクターを取り外します。

G. 内視鏡を容器に入れる

5.3.6.5
(5)

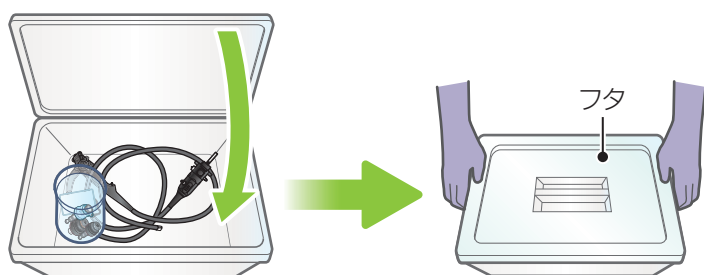
内視鏡、吸引ボタン、送気送水ボタンを清潔で大きなフタ付き容器に入れます。

H. 洗浄アダプターを取り外す

5.3.6.5
(6)

送気送水チャンネル洗浄アダプターを取り外し、洗浄液に入れます。

I. 洗浄のために内視鏡と付属品を運搬する

5.3.6.5
(7),(8)

フタを閉めて、内視鏡と付属品をマニュアル洗浄を行う場所に運びます。



警告：使用した内視鏡と付属品は、運搬用の清潔で大きなフタ付き容器に入れてフタをして運んでください。残留している液が飛散して、感染の原因となるおそれがあります。