



A4 Monochrome Imprimante

ApeosPrint 5330

 ApeosPrint™



Bienvenue dans le travail du futur

La série « Apeos » offre des fonctionnalités avancées faciles à utiliser et dotées d'un niveau de sécurité élevé pour aider les entreprises à se diversifier au fil du temps.



Monochrome A4
ApeosPrint 5330 : 55 ppm (lettre), 53 ppm (A4)



Connectivité USB, Ethernet, Wi-Fi*
* En option

Superbe qualité d'impression

- Résolution d'impression jusqu'à 1 200 x 1 200 dpi
- Toner Super EA-Éco pour le texte et les lignes fines

Sortie rapide sans temps d'attente

Démarrage et sortie rapides pour une plus grande efficacité

- Imprimez jusqu'à 53 ppm (5330) en format A4
- Impression recto-verso automatique
- Durée de vie de la machine jusqu'à 600 000 pages

Prise en charge du mode ECO

- Fonction d'économie de toner par incréments de 1 %
- Toner Super EA-Éco : la fusion obtenue à basse température contribue à une faible consommation d'énergie

Flexible. Sécurisé. Fiable.

Prend en charge un mode de travail flexible

Adapté à un réseau local sans fil LAN*.

- Grâce à sa connectivité sans fil, l'appareil peut être installé n'importe où dans votre bureau
- Jusqu'à cinq appareils Wi-Fi Direct peuvent être connectés en même temps.
- Vous pouvez facilement imprimer depuis des appareils mobiles avec Print Utility, AirPrint et Mopria® Print Service

* En option

Compatible avec l'impression universelle de Microsoft*¹

En enregistrant l'ApeosPrint 5330 sur l'impression universelle de Microsoft à l'avance, les utilisateurs*² authentifiés avec Microsoft Entra ID*³ peuvent imprimer de n'importe où via le cloud.

*1 : Stockage (SSD) en option requis.

*2 : Organisations disposant d'abonnements Microsoft Windows Entreprise ou Microsoft 365.

*3 : Anciennement Azure Active Directory.

Protection des informations importantes

- Empêche les fuites d'informations papier grâce à l'impression sécurisée et à l'impression payante privée avec authentification de carte IC*.
- Prise en charge récente de WPA3 en tant que dernier protocole de sécurité de réseau local sans fil LAN et adoption de TPM (Trusted Platform Module) 2.0, en tant que puce de sécurité conforme aux dernières normes avec un cryptage amélioré.
- Détecte toute altération du logiciel de l'appareil et la fonction d'auto-réparation protège et répare le logiciel de l'appareil contre les altérations.
- Fournit un environnement de bureau plus robuste et sécurisé avec une fonctionnalité de sécurité améliorée du matériel et des logiciels.

* En option

Système de support fiable

Du remplacement des consommables aux défaillances inattendues des appareils, la plupart des problèmes peuvent être résolus sans attendre une intervention ou les représentants commerciaux.

- Résoudre le problème grâce à la fonction « Aide » sur l'appareil



L'ApeosPrint 5330, pour répondre à vos besoins quotidiens en matière d'impression professionnelle

Écran tactile couleur convivial

- Personnalisation de l'écran d'accueil pour simplifier l'accès aux fonctions couramment utilisées.
- Lorsque vous utilisez l'impression payante privée, vous pouvez facilement sélectionner et supprimer les documents affichant les miniatures* affichées sur le panneau.



* Stockage (SSD) en option requis pour la vue miniature.

Impression rapide depuis votre appareil mobile et votre clé USB

- Vous pouvez imprimer les photos et les documents (PDF) stockés sur votre appareil mobile iOS ou Android.
- Connectez-vous à la machine via un environnement sans fil ou une connexion Wi-Fi Direct*
- Vous pouvez facilement imprimer depuis des appareils mobiles avec Print Utility, AirPrint et Mopria® Print Service.
- Vous pouvez imprimer directement les documents stockés sur une clé USB pour des opérations efficaces

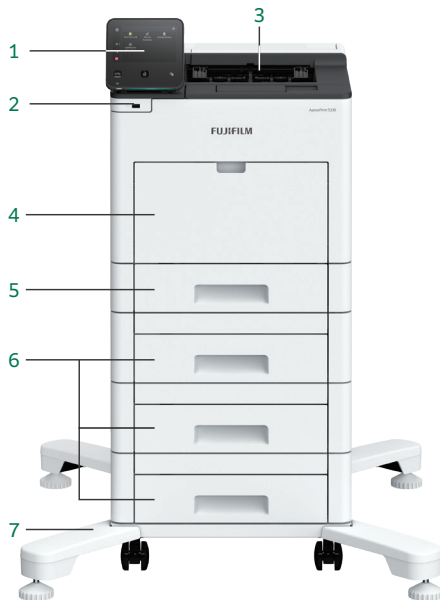
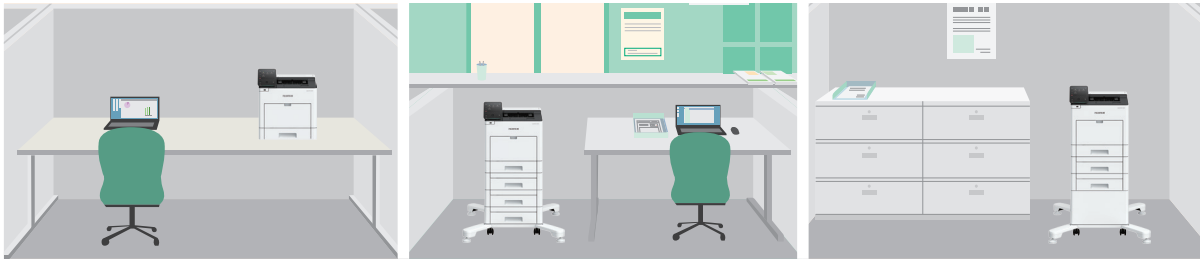


Impression depuis des appareils mobiles

* En option

Intelligent et évolutif

L'ApeosPrint 5330 peut être installé comme vous le souhaitez. En tant qu'appareil de bureau, sous un comptoir ou comme imprimante centrale de console.



- 1. Panneau tactile couleur 5 pouces :**
L'écran tactile couleur intuitif vous permet de trouver ce que vous voulez en un coup d'œil
- 2. Port USB :**
Utilisez votre propre clé USB pour imprimer directement
- 3. Magasin de sortie :**
Capacité de 250 feuilles
- 4. Magasin auxiliaire (150 feuilles) :**
Prend en charge divers types de papier tels que les enveloppes et les cartes postales
- 5. Magasin standard (550 feuilles) :**
Pour les utilisateurs standard. Prend en charge différents types et formats de papier
- 6. Chargeur de 550 feuilles* (550 feuilles) :**
La capacité d'alimentation en papier est de 2 350 feuilles au maximum. Évolutivité élevée pour les besoins d'impression à volume élevé
- 7. Roulette* :**
Pour une installation et un déplacement faciles au sol
- 8. Armoire* :**
Pratique pour le stockage du papier et des consommables
- 9. Lecteur de cartes à puce* :**
Vous pouvez utiliser l'impression payante privée avec votre carte à puce

* En option



De l'impression sur enveloppes et papier épais à la production de supports promotionnels

- Réglage automatique de la pression pour imprimer les enveloppes
- Un chemin d'alimentation en papier lisse afin que le papier épais puisse passer de manière stable
- Prend en charge le papier grand format jusqu'à 215,9 x 520 mm*

* Les papiers grand format sont alimentés par le magasin auxiliaire.



ApeosPrint 5330

Fonctions et caractéristiques

Items	Description	
Méthode d'impression	Électrophotographie LED	
Temps de préchauffage	38 secondes ou moins (température ambiante de 23 °C). 20 secondes ou moins depuis le mode veille.	
Vitesse d'impression en continu ^{*1}	Simplex	55 ppm (Lettre) / 53 ppm (A4)
	Duplex	35 ppm (Lettre) / 34 ppm (A4)
Temps de sortie de la première impression ^{*2}	3,8 secondes (Lettre / A4)	
Résolution d'impression	Standard	[Pilote PCL] Standard : 1 200 x 1 200 ppp, Haute résolution : 1 200 x 1 200 ppp, Haute qualité : 1 200 x 1 200 ppp
	En option	[Pilote Adobe® PostScript® 3™] Standard : 1 200 x 1 200 ppp, Haute résolution : 1 200 x 1 200 ppp, Haute qualité : 1 200 x 1 200 ppp
Format du papier	Magasin standard	A6 ^{*3} , JIS B6 ^{*3} , A5, JIS B5, ISO B5, A4, Statement (139,7 x 215,9 mm), Executive (184 x 267 mm), Lettre (215,9 x 330,2 mm), Légal, Taille personnalisée (largeur : 76,2 à 215,9 mm, longueur ^{*4} : 190,5 à 355,6 mm)
	Magasin auxiliaire	A6, JIS B6, A5, JIS B5, ISO B5, A4, Statement (139,7 x 215,9 mm), Executive (184 x 267 mm), Lettre, 215,9 x 330,2 mm, Légal, COM-10, Monarch, DL, C5, Taille personnalisée (largeur : 64 à 215,9 mm, longueur : 127 à 520 mm)
	Magasin en option	Chargeur de 550 feuilles : A5, JIS B5, ISO B5, A4, Statement (139,7 x 215,9 mm), Executive (184 x 267 mm), Lettre, 215,9 x 330,2 mm, Légal, Taille personnalisée (largeur : 76,2 à 215,9 mm, longueur : 190,5 à 355,6 mm)
	Impression recto verso	A4, JIS B5, A5, Lettre, 215,9 x 330,2 mm, Légal, Executive (184 x 267 mm), Taille personnalisée (largeur : 139,7 à 215,9 mm, longueur : 203,2 à 355,6 mm)
Grammage du papier ^{*5}	Magasin standard	60 à 220 g/m ² / 24 g/m ² (papier coquille) à 181 g/m ² (index)
	Magasin auxiliaire	60 à 220 g/m ² / 24 g/m ² (papier coquille) à 181 g/m ² (index)
	Magasin en option	Chargeur de 550 feuilles : 60 à 220 g/m ² / 24 g/m ² (papier coquille) à 181 g/m ² (index)
	Impression recto verso	60 à 176 g/m ² / 24 g/m ² (papier coquille) à 68 g/m ² (papier coquille)
Capacité du magasin à papier ^{*6}	Standard	Magasin standard : 550 feuilles, Magasin auxiliaire : 150 feuilles
	En option	Chargeur de 550 feuilles : 550 feuilles
	Max.	2 350 feuilles [Standard + Chargeur de 550 feuilles x 3]
Capacité du magasin de sortie ^{*16}	250 feuilles (face vers le bas)	
Unité centrale	ARM Dual Core 1,3 GHz	
Capacité de mémoire	2 Go (Max : 2 Go)	
Capacité du dispositif de stockage ^{*7}	3,6 Go, en option : 82 Go ^{*8}	
Page Description de langues	Standard	PCL5/PCL6
	En option	Adobe® PostScript® 3™
Système d'exploitation pris en charge ^{*9}	Standard	[Pilote PCL] Windows Server 11 (64 bits), Windows Server 2025 (64 bits), Windows Server 2022 (64 bits), Windows Server 2019 (64 bits), Windows Server 2016 (64 bits) [Pilote Mac OS X] macOS 15/14/13/12/11
	En option	[Pilote Adobe® PostScript® 3™] Windows Server 11 (64 bits), Windows Server 2025 (64 bits), Windows Server 2022 (64 bits), Windows Server 2019 (64 bits), Windows Server 2016 (64 bits) macOS 15/14/13/12/11
Interface	Standard	Ethernet 1000BASE-T / 100BASE-TX / 10BASE-T, USB3.0
	En option	Réseau local sans fil (IEEE 802.11a/b/g/n/ac)
Protocole réseau	TCP/IP (Ipd, IPP, Port9100)	
Alimentation électrique ^{*10}	CA 220 à 240 V ±10 %, 8 A, 50/60 Hz commun	
Bruit de fonctionnement ^{*11*12}	En fonctionnement : 7,2 B, 56,4 dB (A)	
	Mode Prêt : 4,2 B, 26 dB (A)	
Consommation électrique maximale	Max.	1 200 W (CA 220 V ±10 %), 1 373 W (CA 240 V ±10 %)
	Moyenne	Mode Prêt : 64 W (CA 230 V)
		En fonctionnement : 714 W (CA 230 V) Mode Veille : 0,4 W (CA 230 V)
Dimensions	L 427,4 x P 465,5 x H 407,5 mm ^{*13}	
Poids ^{*14}	21,6 kg (y compris les consommables et le tambour)	
	20 kg (à l'exclusion des consommables et du tambour)	

Remarque : Le réglage Format du papier personnalisé peut être nécessaire en fonction du format du papier.

- *1 : Lors de l'impression continue de l'original en Lettre/A4 (ordinaire). Les performances peuvent être réduites en fonction du type et du format du papier. La vitesse peut être réduite à cause du réglage de la qualité de l'image.
- *2 : Lors de l'alimentation à partir du magasin d'alimentation de la machine. La valeur numérique varie en fonction de l'environnement de sortie.
- *3 : Lorsque vous utilisez du papier A6/JIS B6 avec le magasin standard, le guide du magasin A5 LEF/A6 en option est nécessaire.
- *4 : Lorsque le guide du magasin A5 LEF/A6 en option est fixé, la longueur est comprise entre 148 et 190,5 mm.
- *5 : Il est conseillé d'utiliser notre papier recommandé. La correction de sortie d'impression peut ne pas être possible selon les exigences.
- *6 : Papier de 80 g/m².
- *7 : La capacité du dispositif de stockage n'est pas totalement disponible pour les clients.
- *8 : Lorsque le stockage (SSD) en option est installé.
- *9 : Veuillez consulter notre site web officiel pour connaître les différents systèmes d'exploitation pris en charge.
- *10 : Il est recommandé d'utiliser des prises de courant qui fournissent le niveau de puissance ci-dessus. Courant maximum mesuré par la machine : 8 A.
- *11 : Mesuré conformément à la norme ISO7779. Unité B : Niveau de puissance sonore LWAd. Unité dB : Niveau de pression acoustique rayonnée LpAm (position de proximité), comme valeur de référence.
- *12 : Unité principale uniquement.
- *13 : Chargeur de 550 feuilles (hauteur) : 123 mm (incrément de hauteur lorsque l'option est installée).
- *14 : Avec cartouche de toner.

Consommables

Nom du produit	Durée de vie du produit
Cartouche de tambour Noir (Démarrreur)	Jusqu'à 60 000 pages ^{*1}
Cartouche de tambour Noir	Jusqu'à 60 000 pages ^{*1}
Cartouche de toner Noir (Démarrreur)	Jusqu'à 6 000 pages ^{*2}
Cartouche de toner Capacité élevée Noir	Jusqu'à 24 300 pages ^{*2}

- *1 : Le nombre de pages imprimables est une valeur de référence dérivée de la moyenne de 3 feuilles imprimées en A4, 1 côté, couverture d'image par 5 % en un seul réglage, dans des conditions d'utilisation d'impression continue. Le nombre réel de pages imprimables peut varier en dessous de la moitié de la valeur de référence, en fonction du type de papier, de la direction du papier, des paramètres du magasin d'entrée/sortie, des opérations d'initialisation lors de la mise sous/hors tension de l'appareil, des opérations de réglage pour maintenir la qualité d'impression et d'autres conditions d'environnement d'utilisation.
- *2 : Valeur publiée selon les normes ISO/IEC 19752. Le nombre réel de pages imprimables peut varier considérablement par rapport à la valeur publiée, en fonction du contenu d'impression, du format du papier, du type de papier, des conditions d'utilisation, des opérations d'initialisation lors de la mise sous tension/hors tension de l'appareil, des opérations de réglage pour maintenir la qualité d'impression et d'autres conditions d'environnement d'utilisation.

Remarques

- 1) Pour se conformer aux spécifications de grammage du papier, il est recommandé d'utiliser notre papier recommandé. Le document peut ne pas être imprimé correctement selon les conditions d'utilisation.
- 2) Les pièces de rechange fonctionnelles seront disponibles pendant au moins 7 ans après la fin de la fabrication du produit.

FUJIFILM

FUJIFILM Business Innovation Corp.

Siège social

9-7-3, Akasaka Minato-ku, Tokyo 107-0052

TÉL. : +81-3-6271-5111

fujifilm.com/fbglobal

Le modèle disponible varie en fonction du pays/de la région. Veuillez vous adresser aux représentants commerciaux pour plus de détails.

Les caractéristiques, l'apparence et les autres détails du produit présentés dans cette brochure sont susceptibles d'être modifiés sans préavis.

Interdictions de reproduction Veuillez noter que la reproduction des éléments suivants est interdite par la loi : •Devises nationales et étrangères, titres émis par le gouvernement, obligations nationales et certificats d'obligations locales. •Timbres postaux, cartes postales, etc. inutilisés. •Tampons de certificat prévus par la loi. •La reproduction d'œuvres faisant l'objet de droits d'auteur (œuvres littéraires, œuvres musicales, peintures, gravures, cartes, œuvres cinématographiques, dessins, œuvres photographiques, etc.) n'est pas autorisée, sauf si la reproduction est à des fins personnelles, familiales ou autres utilisations similaires dans un cercle limité.

Marques commerciales •FUJIFILM et le logo FUJIFILM sont des marques déposées ou des marques commerciales de FUJIFILM Corporation. •Apeos et DocuWorks sont des marques déposées ou des marques commerciales de FUJIFILM Business Innovation Corp. •Adobe, le logo Adobe, PostScript et le logo PostScript sont des marques déposées ou des marques commerciales d'Adobe aux États-Unis et/ou dans d'autres pays. •Mopria, le logo Mopria et la marque et le logo Mopria Alliance sont des marques déposées et/ou non déposées et des marques de service de Mopria Alliance, Inc. aux États-Unis et dans d'autres pays. •Apple, AirPrint et Mac sont des marques commerciales d'Apple Inc. déposées aux États-Unis et dans d'autres pays et régions. •Tous les noms de produits et de sociétés mentionnés dans cette brochure sont des marques commerciales ou des marques déposées de leurs sociétés respectives.

Pour votre sécurité

Avant d'utiliser le produit, lisez attentivement le manuel d'instructions pour assurer une utilisation correcte. Utilisez le produit avec la source d'alimentation et la tension spécifiées. Assurez-vous d'établir une connexion à la terre. Sinon, un choc électronique peut entraîner une défaillance ou un court-circuit.