



A4 monocromatica Stampante

ApeosPrint 5330

 **ApeosPrint™**



# Rivoluziona il futuro del lavoro

La serie "Apeos" offre funzionalità avanzate con un elevato livello di sicurezza e facilità d'uso, progettata per aiutare le aziende ad adattarsi e diversificarsi in risposta alle continue evoluzioni delle esigenze.



A4 monocromatica  
ApeosPrint 5330: 55 ppm (Letter), 53 ppm (A4)



Connettività USB, Ethernet, Wi-Fi\*  
\* Opzionale

## Qualità di stampa eccellente

- Risoluzione di stampa fino a 1.200 x 1.200 dpi
- Toner Super EA-Eco per testo e linee sottili

## Uscita rapida senza tempi di attesa

Avvio e uscita di stampa rapidi per una maggiore efficienza

- Stampa fino a 53 ppm(5330) in formato A4
- Stampa fronte/retro automatica
- Durata della macchina fino a 600.000 pagine

## Supporto ECO

- Funzione di risparmio toner con incrementi dell'1%
- Toner Super EA-Eco: La fusione ottenuta a bassa temperatura contribuisce a un basso consumo energetico

## Flessibile. Sicura. Affidabile

### Supporta uno stile di lavoro flessibile

Supporta l'ambiente LAN wireless\*.

- Grazie alla funzionalità wireless, il dispositivo può essere posizionato ovunque nel tuo ufficio
- È possibile collegare contemporaneamente fino a cinque dispositivi Wi-Fi Direct.
- Puoi stampare facilmente da dispositivi mobili utilizzando Print Utility, AirPrint e Mopria® Print Service

\* Opzionale

### Supporto di Universal Print di Microsoft\*<sup>1</sup>

Registrando ApeosPrint 5330 su Universal Print di Microsoft in anticipo, gli utenti\*<sup>2</sup> autenticati con Microsoft Entra ID\*<sup>3</sup> possono stampare da qualsiasi luogo attraverso il cloud.

\*1: È necessaria l'archiviazione (SSD) opzionale.

\*2: Organizzazioni con abbonamenti a Microsoft Windows Enterprise o Microsoft 365.

\*3: Precedentemente Azure Active Directory.

### Salvaguardare le informazioni importanti

- Previene la perdita di informazioni cartacee con Stampa sicura e Stampa a pagamento privata tramite Autenticazione scheda IC\*.
- Recentemente supporta WPA3 come ultimo protocollo di sicurezza LAN wireless e adotta TPM (Trusted Platform Module) 2.0, come chip di sicurezza conforme agli standard più recenti con crittografia avanzata.
- Rileva la manomissione del software del dispositivo e la funzione di autoriparazione protegge e ripara il software del dispositivo da eventi di manomissione.
- Fornisce un ambiente di ufficio più robusto e sicuro con funzionalità di sicurezza avanzate sia dell'hardware che del software.

\* Opzionale

### Sistema di supporto affidabile

Dalla sostituzione dei materiali di consumo ai guasti imprevisti del dispositivo, la maggior parte dei problemi può essere risolta senza attendere l'assistenza o i rappresentanti di vendita.

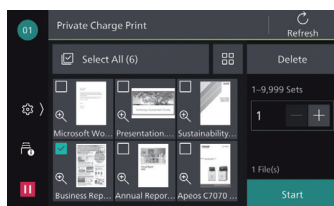
- Risolvi il problema utilizzando la funzione "Guida" sul dispositivo



# ApeosPrint 5330, per soddisfare le tue esigenze aziendali quotidiane di stampa

## Pannello touch a colori di facile utilizzo

- Personalizzazione della schermata Home per un facile accesso alle funzioni più comunemente utilizzate
- Quando utilizzi Stampa a pagamento privata, puoi selezionare ed eliminare facilmente i documenti visualizzando le miniature\* mostrate sul pannello.



\* Per la vista in miniatura è necessaria l'archiviazione (SSD) opzionale.

## Stampa rapida dal dispositivo mobile e dall'unità flash USB

- Puoi stampare foto e documenti (PDF) memorizzati sul tuo dispositivo mobile iOS o Android.
- Connettiti alla macchina tramite un ambiente wireless o una connessione Wi-Fi Direct\*
- Puoi stampare facilmente da dispositivi mobili utilizzando Print Utility, AirPrint e Mopria® Print Service.
- Puoi stampare direttamente i documenti memorizzati su un'unità flash USB per operazioni efficienti

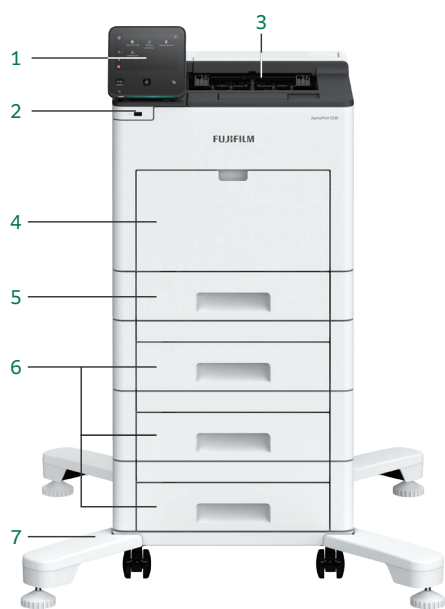
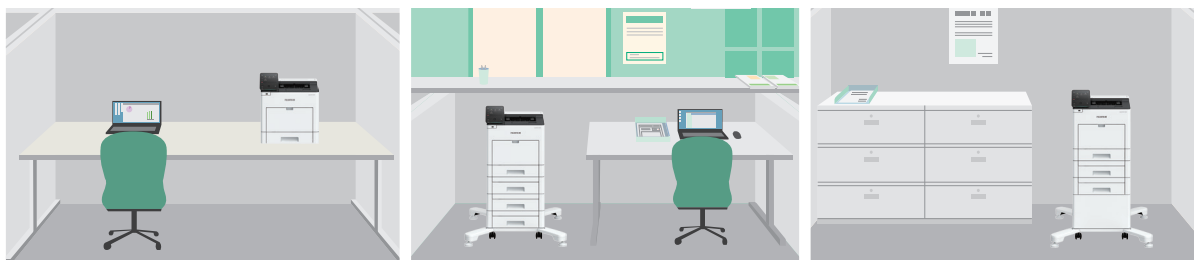


Stampa da dispositivi mobili

\* Opzionale

## Intelligente e scalabile

ApeosPrint 5330 può essere installato esattamente come preferisci. Come dispositivo da scrivania, sotto un bancone o come stampante centrale da console.



- 1. Pannello touch screen a colori da 5 pollici:**  
L'intuitivo pannello touch a colori ti consente di trovare ciò che desideri a colpo d'occhio
- 2. Porta USB:**  
Utilizza la tua unità flash USB per stampare direttamente
- 3. Vassoio di uscita:**  
Capacità di 250 fogli
- 4. Vassoio bypass (150 fogli):**  
Supporta vari tipi di carta come buste e cartoline
- 5. Vassoio standard (550 fogli):**  
Per gli utenti standard. Supporta vari tipi e formati di carta
- 6. Alimentatore da 550 fogli\* (550 fogli):**  
La capacità di alimentazione della carta è di 2.350 fogli al massimo. Elevata scalabilità per esigenze di stampa di grandi volumi
- 7. Rotelle\*:**  
Per una facile installazione e spostamento sul pavimento
- 8. Armadietto\*:**  
Pratico per conservare carta e materiali di consumo
- 9. Lettore di schede IC\*:**  
Puoi utilizzare Stampa a pagamento privata con la tua scheda IC

\* Opzionale



## Dalla stampa su buste e carta spessa alla produzione di materiali promozionali

- Regolazione automatica della pressione per la stampa su buste
- Percorso di alimentazione della carta uniforme per un utilizzo stabile anche con carta spessa
- Supporta carte lunghe fino a 215,9 x 520 mm\*

\* I fogli di carta lunga vengono alimentati dal vassoio bypass.



# ApeosPrint 5330

## Funzioni e specifiche

Articoli	Descrizione	
Metodo di stampa	Elettrofotografia a LED	
Tempo di riscaldamento	38 secondi o meno (temperatura ambiente di 23 gradi Celsius). 20 secondi o meno dalla modalità di sospensione.	
Velocità di stampa continua*1	Simplex	55 ppm (Letter), 53 ppm (A4)
	Duplex	35 ppm (Letter)/34 ppm (A4)
Tempo di output prima stampa*2	3,8 secondi (Letter/A4)	
Risoluzione di stampa	Standard	[Driver PCL] Standard: 1.200 x 1.200 dpi, Alta risoluzione: 1.200 x 1.200 dpi, Alta qualità: 1.200 x 1.200 dpi
	Opzionale	[Adobe® PostScript® 3™ Driver] Standard: 1.200 x 1.200 dpi, Alta risoluzione: 1.200 x 1.200 dpi, Alta qualità: 1.200 x 1.200 dpi
Formato carta	Vassoio standard	A6*3, JIS B6*3, A5, JIS B5, ISO B5, A4, Statement (139,7 x 215,9 mm), Executive (184 x 267 mm), Letter, 8,5 x 13" (215,9 x 330,2 mm), Legal, Formato personalizzato (Larghezza: da 76,2 a 215,9 mm, Lunghezza*4: da 190,5 a 355,6 mm)
	Vassoio bypass	A6, JIS B6, A5, JIS B5, ISO B5, A4, Statement (139,7 x 215,9 mm), Executive (184 x 267 mm), Letter, 8,5 x 13" (215,9 x 330,2 mm), Legal, COM-10, Monarch, DL, C5, Formato personalizzato (Larghezza: da 64 a 215,9 mm, Lunghezza: da 127 a 520 mm)
	Vassoio opzionale	Alimentatore da 550 fogli: A5, JIS B5, ISO B5, A4, Statement (139,7 x 215,9 mm), Executive (184 x 267 mm), Letter, 8,5 x 13" (215,9 x 330,2 mm), Legal, Formato personalizzato (Larghezza: da 76,2 a 215,9 mm, Lunghezza: da 190,5 a 355,6 mm)
Stampa fronte/retro	Stampa fronte/retro	A4, JIS B5, A5, Letter, 8,5 x 13" (215,9 x 330,2 mm), Legal, Executive (184 x 267 mm), Formato personalizzato (Larghezza: da 139,7 a 215,9 mm, Lunghezza: da 203,2 a 355,6 mm)
	Vassoio standard	Da 60 a 220 gsm carta fine da 16 lb a cartoncino leggero da 122 lb
Grammatura carta*5	Vassoio bypass	Da 60 a 220 gsm carta fine da 16 lb a cartoncino leggero da 122 lb
	Vassoio opzionale	Alimentatore da 550 fogli: da 60 a 220 gsm carta fine da 16 lb a cartoncino leggero da 122 lb
	Stampa fronte/retro	Da 60 a 176 gsm carta fine da 16 lb a carta fine da 46 lb
Capacità vassoio carta*6	Standard	Vassoio standard: 550 fogli, Vassoio bypass: 150 fogli
	Opzionale	Alimentatore da 550 fogli: 550 fogli
Max	2.350 fogli [Standard + Alimentatore da 550 fogli x 3]	
Capacità vassoio di uscita*6	250 fogli (faccia rivolta verso il basso)	
CPU	ARM Dual Core 1,3 GHz	
Capacità di memoria	2 GB (Max: 2 GB)	
Capacità di archiviazione del dispositivo*7	3,6 GB, opzionale: 82 GB*8	
Lingua di descrizione pagina	Standard	PCL5/PCL6
	Opzionale	Adobe® PostScript® 3™
Sistema operativo supportato*9	Standard	[Driver PCL] Windows 11 (64 bit)/Windows Server 2025 (64 bit)/ Windows Server 2022 (64 bit)/Windows Server 2019 (64 bit)/ Windows Server 2016 (64 bit) [Driver Mac OS X] macOS 15/14/13/12/11
	Opzionale	[Adobe® PostScript® 3™ Driver] Windows 11 (64 bit)/Windows Server 2025 (64 bit)/ Windows Server 2022 (64 bit)/Windows Server 2019 (64 bit)/ Windows Server 2016 (64 bit) macOS 15/14/13/12/11
	Standard	Ethernet 1000BASE-T / 100BASE-TX / 10BASE-T, USB3.0
Interfaccia	Opzionale	LAN wireless (IEEE 802.11a / b / g / n / ac)
Protocollo di rete	TCP/IP (Ipd, IPP, Port9100)	
Alimentazione*10	CA 220-240 V +/- 10%, 8 A, 50/60 Hz comune	
Rumore operativo*11*12	In funzione: 7,2 B, 56,4 dB (A) Modalità pronto: 4,2 B, 26,0 dB (A)	
Consumo massimo di corrente	Max	1.200 W (CA 220 V +/- 10%), 1.373 W (CA 240 V +/- 10%)
	Media	Modalità pronto: 64 W (CA 230 V) In funzione: 714 W (CA 230 V) Modalità sospensione: 0,4 W (CA 230 V)
Dimensioni	L 427,4 x P 465,5 x A 407,5 mm*13/L 16,9 x P 18,4 x A 16,1"	
Peso*14	21,6 kg/48 lb (inclusi materiali di consumo e tamburo)	
	20,0 kg/45 lb (esclusi materiali di consumo e tamburo)	

Nota: L'impostazione Formato carta personalizzato può essere necessaria a seconda delle dimensioni della carta.

- \*1: Quando si stampa continuamente l'originale in Letter/A4 (carta comune). Le prestazioni possono essere ridotte a seconda del tipo e del formato carta. La velocità potrebbe essere ridotta a causa della regolazione della qualità immagine.
- \*2: Durante l'alimentazione dal vassoio di alimentazione della macchina. Il valore numerico varia a seconda dell'ambiente di uscita.
- \*3: Quando si utilizza carta di formato A6/JIS B6 con il vassoio standard, è necessaria la guida vassoio A5 LEF/A6 opzionale.
- \*4: Quando è collegata la guida vassoio A5 LEF/A6 opzionale, la lunghezza è compresa tra 148 e 190,5 mm.
- \*5: È consigliato di utilizzare la carta che raccomandiamo. L'uscita di stampa corretta potrebbe non essere possibile a seconda dei requisiti.
- \*6: Carta 80 gsm.
- \*7: La capacità del dispositivo di archiviazione non è completamente disponibile per i clienti.
- \*8: Quando è installata l'archiviazione (SSD) opzionale.
- \*9: Fare riferimento al nostro sito web ufficiale per il sistema operativo più recente supportato.
- \*10: Si consigliano prese di corrente che forniscano il livello di potenza sopra indicato. Corrente massima misurata dalla macchina: 8 A.
- \*11: Misurata in conformità a ISO7779. Unità B: Livello di potenza sonora LWAd. Unità dB: Livello pressione sonora irradiata LpAm (posizione astante), come valore di riferimento.
- \*12: Solo unità principale.
- \*13: Alimentatore da 550 fogli (altezza): 123 mm (l'altezza aumenta quando l'opzione è installata).
- \*14: Inclusa la cartuccia toner.

## Materiali di consumo

Nome prodotto	Durata del prodotto
Cartuccia tamburo Nero (Starter toner)	Fino a 60.000 pagine*1
Cartuccia toner Nero (Starter toner)	Fino a 6.000 pagine*2
Alta capacità della cartuccia toner Nero	Fino a 24.300 pagine*2

- \*1: Il numero di pagine stampabili è un valore di riferimento derivato dalla media di 3 fogli stampati in formato A4, solo fronte, copertura dell'immagine per il 5% in un'unica impostazione, in condizioni di utilizzo di stampa continua. Il numero effettivo di pagine stampabili può variare al di sotto della metà del valore di riferimento, a seconda del tipo di carta, della direzione della carta, delle impostazioni del vassoio di ingresso/uscita, delle operazioni di inizializzazione all'accensione/spengimento del dispositivo, delle operazioni di messa a punto per mantenere la qualità di stampa e di altre condizioni dell'ambiente di utilizzo.
- \*2: Valore pubblicato in base agli standard ISO/IEC 19752. Il numero effettivo di pagine stampabili può variare in modo significativo rispetto al valore pubblicato, a seconda del contenuto di stampa, del formato carta, del tipo di carta, delle condizioni di utilizzo, delle operazioni di inizializzazione all'accensione/spengimento del dispositivo, delle operazioni di ottimizzazione per mantenere la qualità di stampa e di altre condizioni dell'ambiente di utilizzo.

### Note

- Per rispettare le specifiche relative alla grammatura carta, utilizzare la nostra carta consigliata. Il documento potrebbe non essere stampato correttamente a seconda delle condizioni di utilizzo.
- Le parti di ricambio funzionali saranno disponibili per almeno 7 anni dopo la messa fuori produzione del prodotto.

# FUJIFILM

FUJIFILM Business Innovation Corp.

Sede centrale

9-7-3, Akasaka Minato-ku, Tokyo 107-0052

TEL: +81-3-6271-5111

[fujifilm.com/fbglobal](http://fujifilm.com/fbglobal)

Il modello disponibile varia a seconda del Paese/della regione. Per maggiori dettagli, contattare i rappresentanti di vendita.

Le specifiche e l'aspetto del prodotto e altri dettagli contenuti in questa brochure sono soggetti a modifiche senza preavviso.

**Divieti di riproduzione** Si prega di notare che la riproduzione di quanto segue è vietata dalla legge: •Banconote nazionali ed estere, titoli emessi dal governo, obbligazioni nazionali e certificati obbligazionari locali. •Timbri postali, cartoline postali, ecc. inutilizzati •Marche da bollo previste dalla legge. •La riproduzione di opere soggette a copyright (opere letterarie, opere musicali, dipinti, incisioni, mappe, opere cinematografiche, disegni, opere fotografiche, ecc.) non è consentita a meno che tale riproduzione non sia per uso personale, familiare o altri usi simili all'interno di un cerchio limitato.

**Marchi** •FUJIFILM e il logo FUJIFILM sono marchi o marchi registrati di FUJIFILM Corporation. •ApeosPrint e DocuWorks sono marchi o marchi registrati di FUJIFILM Business Innovation Corp. •Adobe, il logo Adobe, PostScript e il logo PostScript sono marchi o marchi registrati di Adobe negli Stati Uniti e/o in altri Paesi. •Mopria, il logo Mopria, il marchio denominativo e il logo Mopria Alliance sono marchi commerciali e di servizio registrati e/o non registrati di Mopria Alliance, Inc. negli Stati Uniti e in altri Paesi. •Apple, AirPrint e Mac sono marchi di Apple Inc. registrati negli Stati Uniti e in altri Paesi e regioni. •Tutti i nomi dei prodotti e delle società menzionati in questa brochure sono marchi o marchi registrati delle rispettive società.



### Avvertenze di sicurezza

Per un uso corretto, prima di utilizzare il prodotto leggere attentamente il manuale di istruzioni. Utilizzare il prodotto con la fonte di alimentazione e la tensione specificate. Assicurarsi di stabilire il collegamento a terra. In caso contrario, le scosse elettriche potrebbero provocare guasti o cortocircuiti.