

プロジェクター FP-Z5000-B-J
納入仕様書

■ 主な仕様

型名	FP-Z5000-B-J	
DLPチップ	サイズ	0.65型 アスペクト比16:9
	表示方式	1チップDLP方式
	画素数	2,073,600画素(1920×1080)
レンズ	タイプ	屈曲型二軸回転機構レンズ
	レンズシフト	電動:V±82% H±35%
	ズーム	電動:×1.0～×1.1
	フォーカス	電動
	投写比 [TR値*1]	0.34(ワイド側)～0.37(テレ側)
	焦点距離	f=5.0mm(ワイド側)～5.5mm(テレ側)
	Fナンバー	F2.4(ワイド側)～F2.49(テレ側)
光源	レーザーダイオード	
明るさ	5,000lm	
コントラスト比	12,000:1	
投写画像サイズ	70型～300型 約0.5m～2.3m	
音声出力	10W×1	
走査周波数	水平	15K～102KHz
	垂直	23～120Hz
最大表示解像度(横×縦)	1920×1080	
入出力端子	HDMI	3系統
	HDBaseT/ LAN	1系統 RJ-45
	USB (DC5V出力)	1系統 Type A
使用環境	動作温度	0～40℃(ただし、結露しないこと)
	保存温度	-10～50℃(ただし、結露しないこと)
電源	AC100V～240V 50/60Hz	
最大消費電力	700W	
消費電力(スタンバイ時)	0.5W	
外形寸法	[幅]470mm×[奥行き]375mm×[高さ]108mm (レンズ収納時、突起部除く)	
質量	約12.5kg	
付属品	リモコン、単4型乾電池(2個)、レンズキャップ、HDMIケーブル(1.8m)、電源ケーブル(3.0m)、縦設置用スタンド(2個)、簡易説明書	

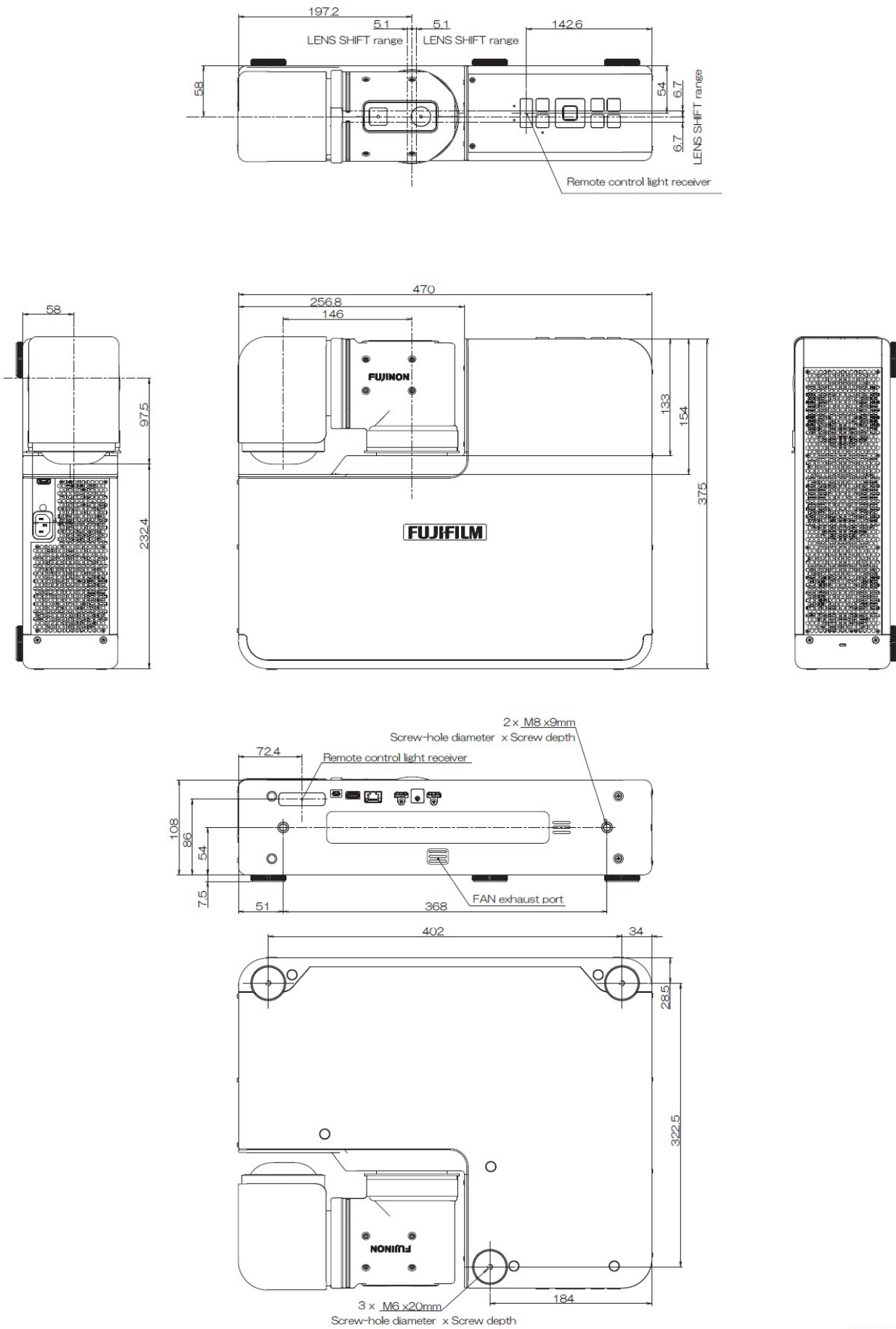
*1 TR(Throw Ratio スローレシオ)は投写距離/スクリーン横サイズを表した値です。

ご注意

製品の仕様及び外観は予告なく変更する場合があります。

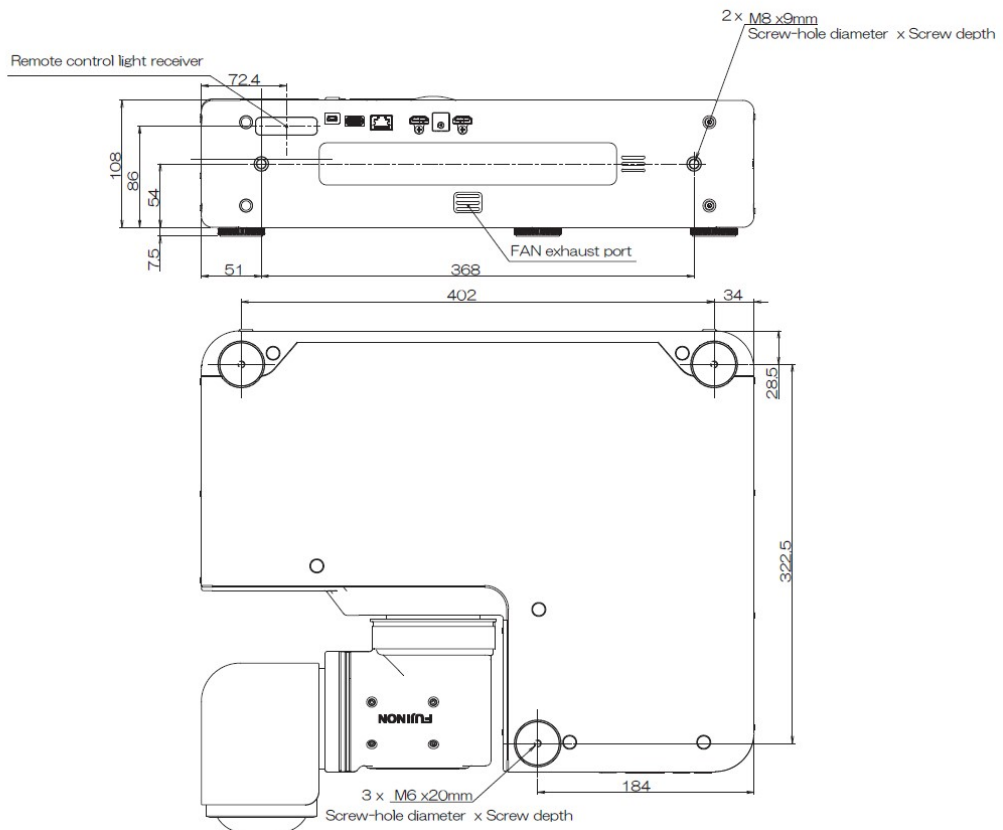
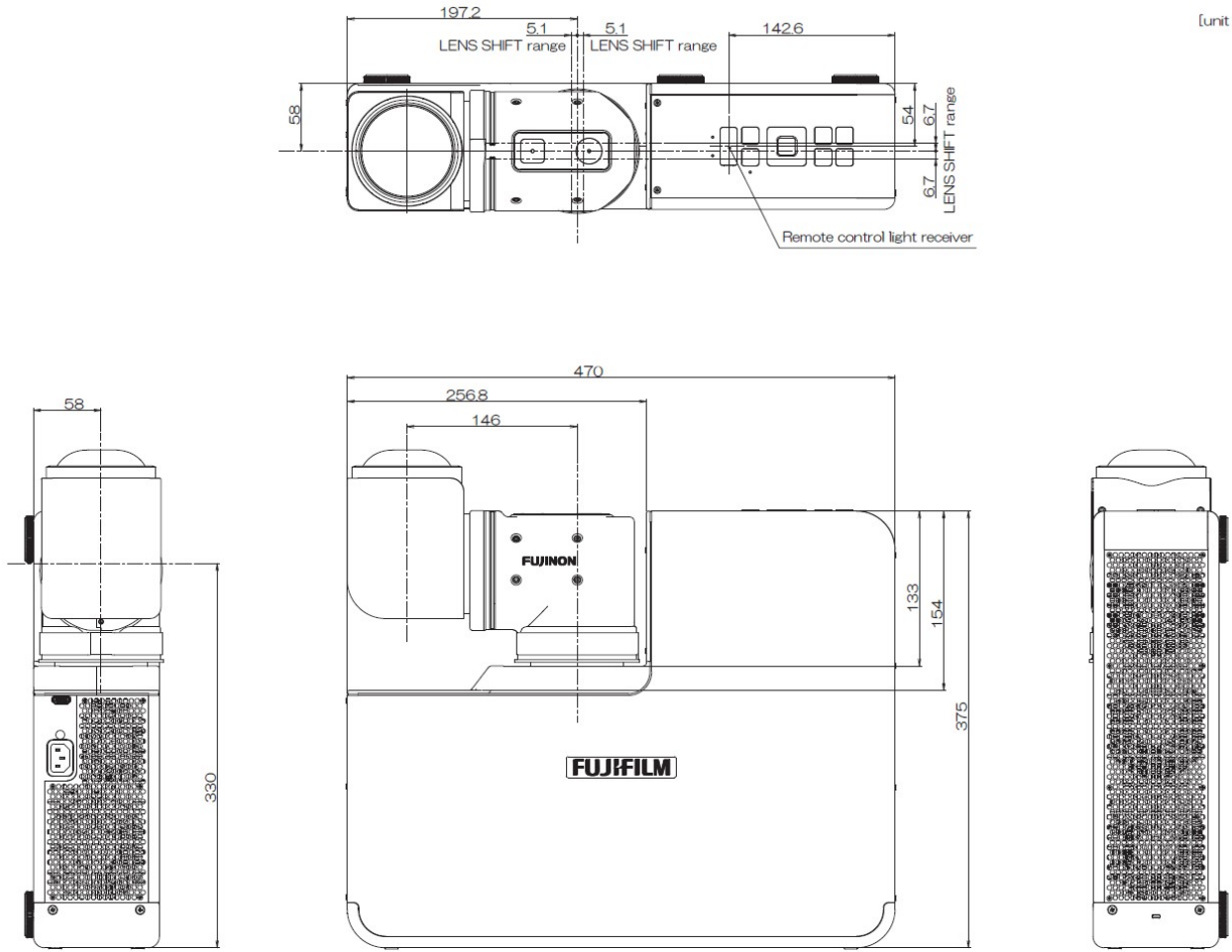
■ 外観図 (レンズ回転軸条件:マウント軸0度、レンズ軸0度/収納状態)

[unit : mm]



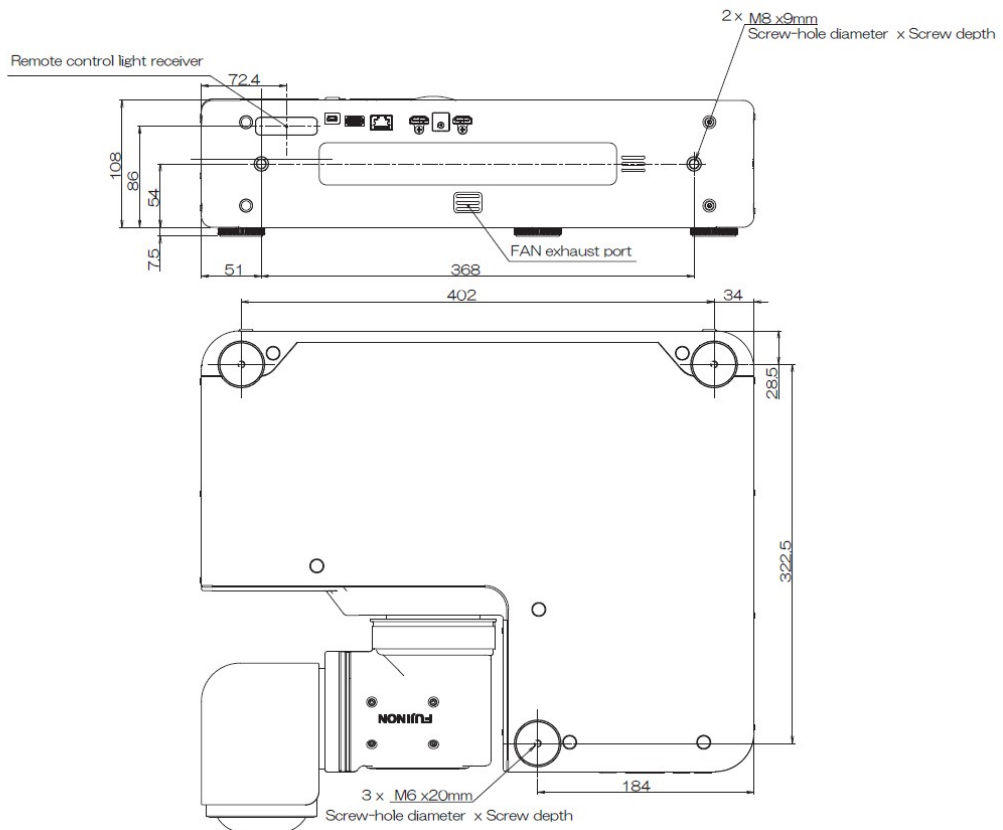
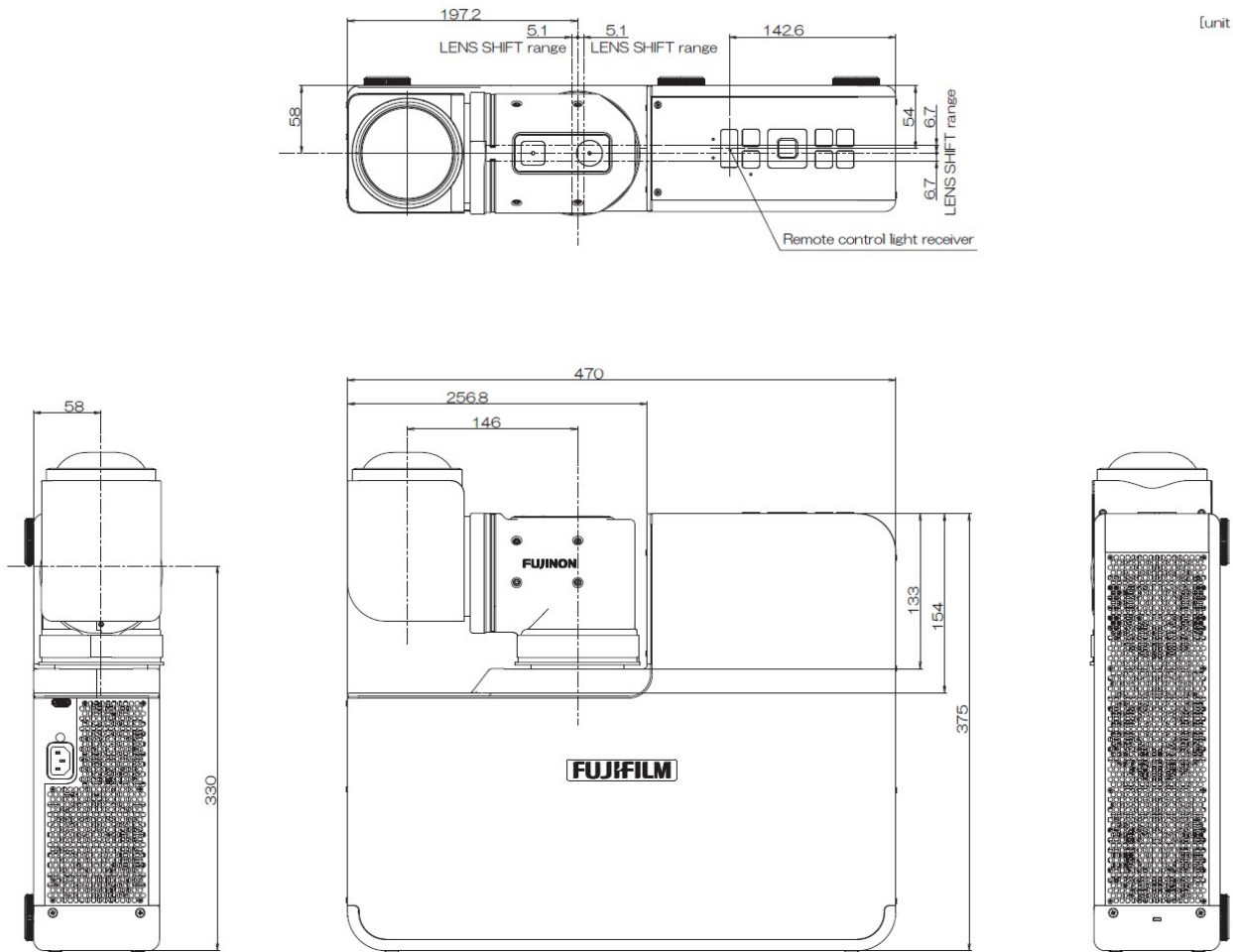
■ 外観図 (レンズ回転軸条件:マウント軸0度、レンズ軸90度)

[unit : mm]



■ 外観図 (レンズ回転軸条件:マウント軸0度、レンズ軸90度)

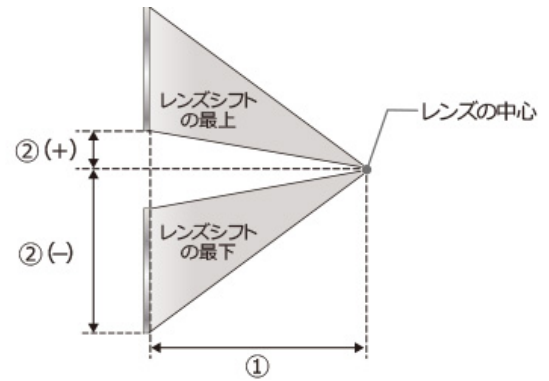
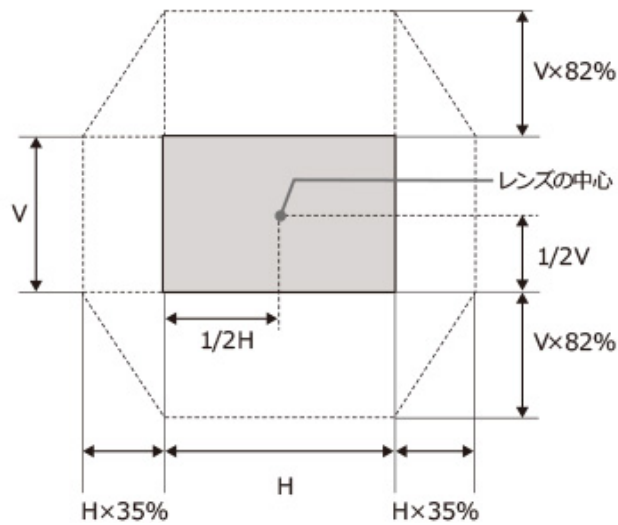
[unit : mm]



■ 投写距離表(横投写時)

投写距離は弊社ホームページにて、より詳細な投写シミュレートが可能なツールを用意しておりますので、あわせてご活用ください。
<https://optics.fujifilm.com/projector/simulator/>

横投写の調整範囲



【画面アスペクト比 16:9】

* 数値は近似計算のため数%の誤差があります。

16:9 スクリーン				①投写距離(cm)			②レンズシフト(cm)		
サイズ(型)	幅(cm)	×	高さ(cm)	ワイド	-	テレ	最下	-	最上
70	155	×	87	52	-	57	-115	-	28
80	177	×	100	59	-	65	-131	-	32
90	199	×	112	67	-	74	-148	-	36
100	221	×	125	75	-	82	-164	-	40
120	266	×	149	90	-	99	-197	-	48
150	332	×	187	113	-	124	-247	-	60
200	443	×	249	151	-	166	-329	-	80
250	553	×	311	189	-	208	-411	-	100
300	664	×	374	227	-	250	-493	-	120

【画面アスペクト比 16:10】

16:10 スクリーン				①投写距離(cm)			②レンズシフト(cm)		
サイズ(型)	幅(cm)	×	高さ(cm)	ワイド	-	テレ	最下	-	最上
70	151	×	85	56	-	62	-112	-	27
80	172	×	97	64	-	71	-128	-	31
90	194	×	109	72	-	80	-144	-	35
100	215	×	121	81	-	89	-160	-	39
120	258	×	145	97	-	107	-192	-	47
150	323	×	182	122	-	134	-240	-	58
200	431	×	242	163	-	179	-320	-	78
250	538	×	303	204	-	225	-400	-	97
300	646	×	363	245	-	270	-480	-	116

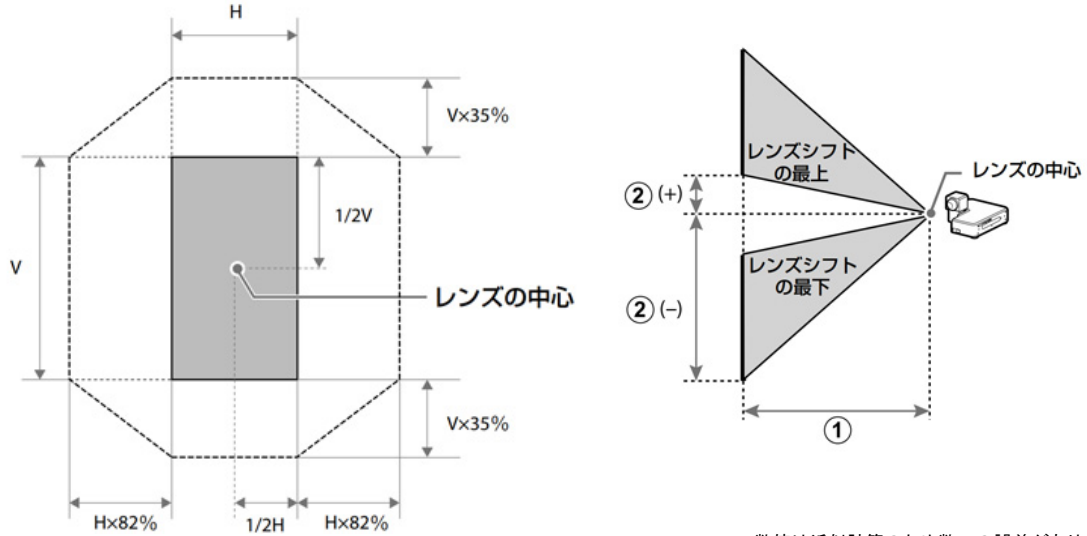
【画面アスペクト比 4:3】

4:3 スクリーン				①投写距離(cm)			②レンズシフト(cm)		
サイズ(型)	幅(cm)	×	高さ(cm)	ワイド	-	テレ	最下	-	最上
60	122	×	91	54	-	60	-121	-	29
70	142	×	107	64	-	70	-141	-	34
80	163	×	122	73	-	80	-161	-	39
90	183	×	137	82	-	91	-181	-	44
100	203	×	152	92	-	101	-201	-	49
120	244	×	183	110	-	121	-241	-	59
150	305	×	229	138	-	152	-302	-	73
200	406	×	305	185	-	203	-402	-	98
240	488	×	366	222	-	244	-483	-	117

■ 投写距離表(縦投写時)

投写距離は弊社ホームページにて、より詳細な投写シミュレートが可能なツールを用意しておりますので、あわせてご活用ください。
<https://optics.fujifilm.com/projector/simulator/>

縦投写の調整範囲



【画面アスペクト比 16:9】

* 数値は近似計算のため数%の誤差があります。

16:9 スクリーン				①投写距離(cm)			②レンズシフト(cm)		
サイズ(型)	幅(cm)	×	高さ(cm)	ワイド	-	テレ	最下	-	最上
70	87	×	155	52	-	57	-132	-	-23
80	100	×	177	59	-	65	-151	-	-27
90	112	×	199	67	-	74	-169	-	-30
100	125	×	221	75	-	82	-188	-	-33
120	149	×	266	90	-	99	-226	-	-40
150	187	×	332	113	-	124	-282	-	-50
200	249	×	443	151	-	166	-376	-	66
250	311	×	553	189	-	208	-470	-	-83
300	374	×	664	227	-	250	-565	-	-100

【画面アスペクト比 16:10】

16:10 スクリーン				①投写距離(cm)			②レンズシフト(cm)		
サイズ(型)	幅(cm)	×	高さ(cm)	ワイド	-	テレ	最下	-	最上
70	85	×	151	56	-	62	-134	-	-17
80	97	×	172	64	-	71	-153	-	-19
90	109	×	194	72	-	80	-172	-	-22
100	121	×	215	81	-	89	-191	-	-24
120	145	×	258	97	-	107	-230	-	-29
150	182	×	323	122	-	134	-287	-	36
200	242	×	431	163	-	179	-383	-	-48
250	303	×	538	204	-	225	-479	-	-60
300	363	×	646	245	-	270	-574	-	-72

【画面アスペクト比 4:3】

4:3 スクリーン				①投写距離(cm)			②レンズシフト(cm)		
サイズ(型)	幅(cm)	×	高さ(cm)	ワイド	-	テレ	最下	-	最上
60	91	×	122	54	-	60	-118	-	-4
70	107	×	142	64	-	70	-137	-	-5
80	122	×	163	73	-	80	-157	-	-5
90	137	×	183	82	-	91	-177	-	-6
100	152	×	203	92	-	101	-196	-	-7
120	183	×	244	110	-	121	-236	-	-8
150	229	×	305	138	-	152	-295	-	-10
200	305	×	406	185	-	203	-393	-	-14
240	366	×	488	222	-	244	-471	-	-16

■ 対応解像度一覧(HDMI/HDBaseTからの入力)

解像度(ドット)	信号	リフレッシュレート (Hz)
VGA	640 × 480	60
SVGA	800 × 600	60
XGA	1024 × 768	60
WXGA	1280 × 768	60
	1280 × 800	60
	1366 × 768	60
SXGA	1280 × 960	60
	1280 × 1024	60
SXGA+	1400 × 1050	60
WXGA+	1440 × 900	60
WSXGA+	1680 × 1050	60
UXGA	1600 × 1200	60
WUXGA	1920 × 1200	60
SDTV(480i)	720 × 480	60
SDTV(480p)	720 × 480	60
SDTV(576i)	720 × 576	50
SDTV(576p)	720 × 576	50
HDTV(720p)	1280 × 720	60 / 50
HDTV(1080i)	1920 × 1080	60 / 50
HDTV(1080p)	1920 × 1080	60 / 50