

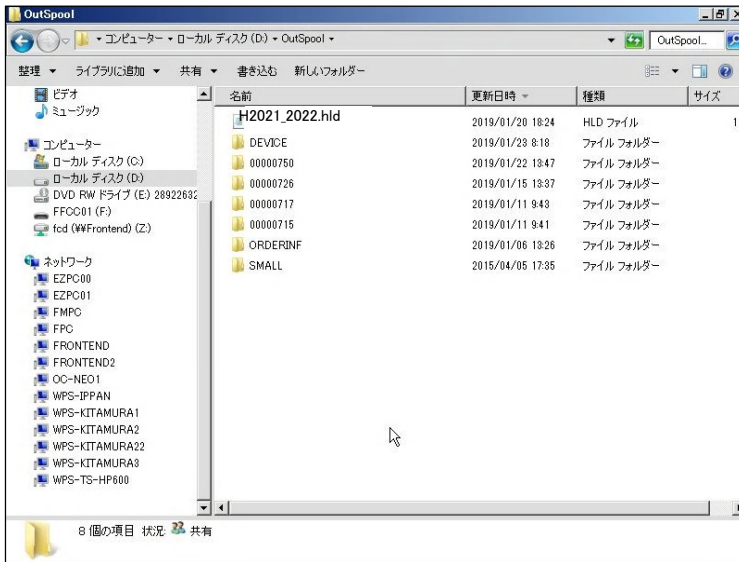
【1】 事前準備

DIC の共有フォルダ(例 D:\OUTSPOOL)に 更新用の休日ファイル
「H20**_20**.hld」を保存しておきます。

<注意>

「H20**_20**.hld」の**の部分は、
毎年更新されますので読替えてください

例) 2021 年~2022 年度版の場合
「H2021_2022.hld」となります。



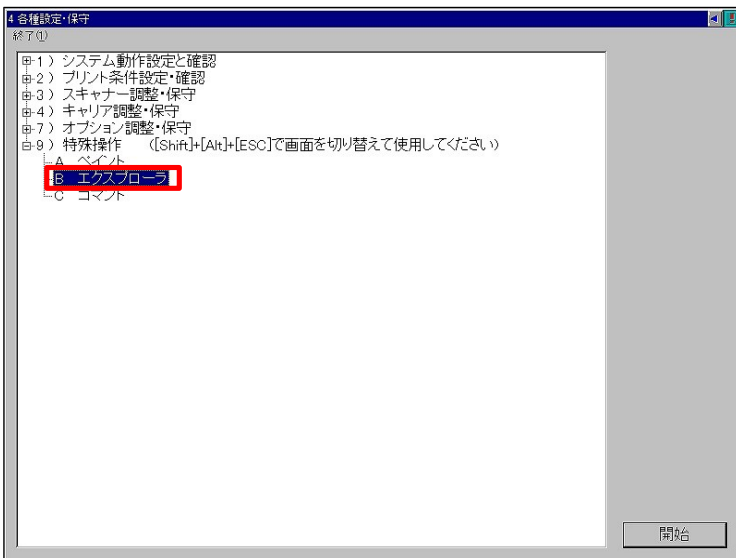
【2】

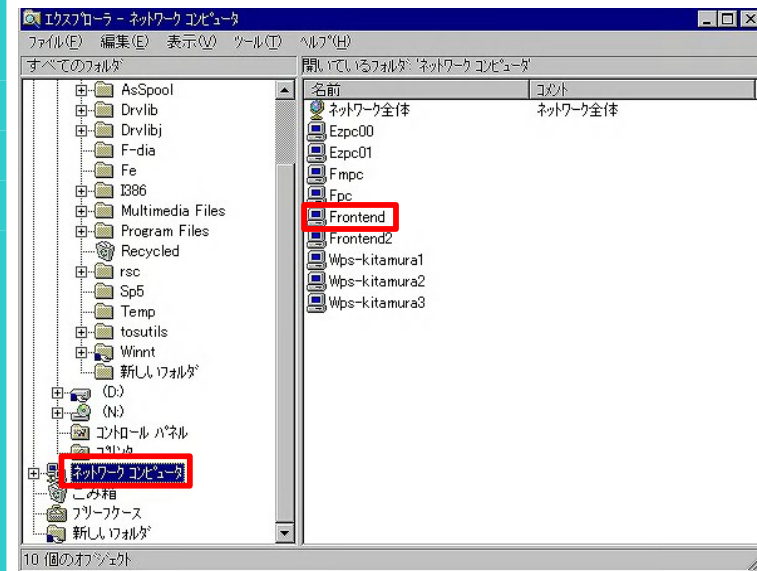
入力機のメインメニューから 4.各種設定と保
守 に[SE2]+[7777]で入ります。



【3】

9.特殊操作の B エクスプローラを開きま
す。

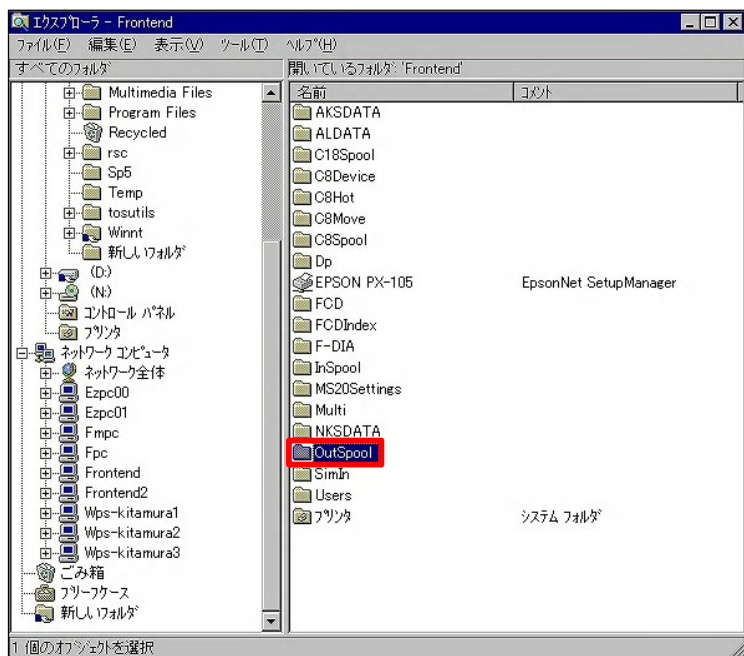




【4】

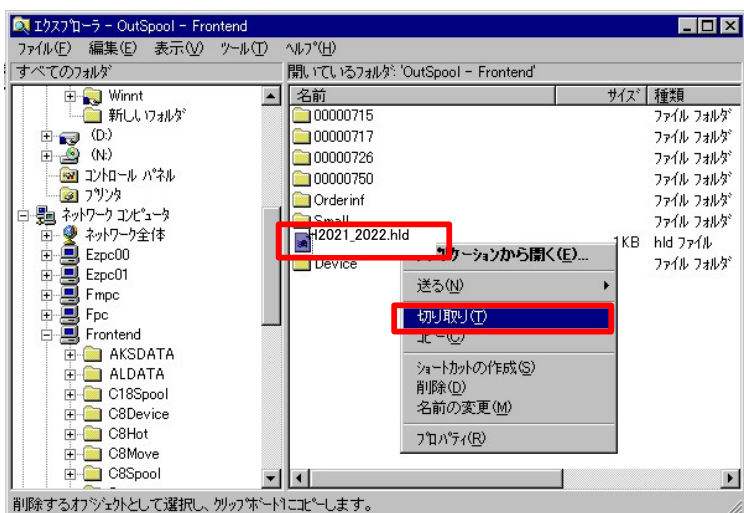
[ネットワークコンピュータ]をダブルクリックして、[Frontend]をダブルクリックします。

*通常 DI コントローラーは Frontend になります



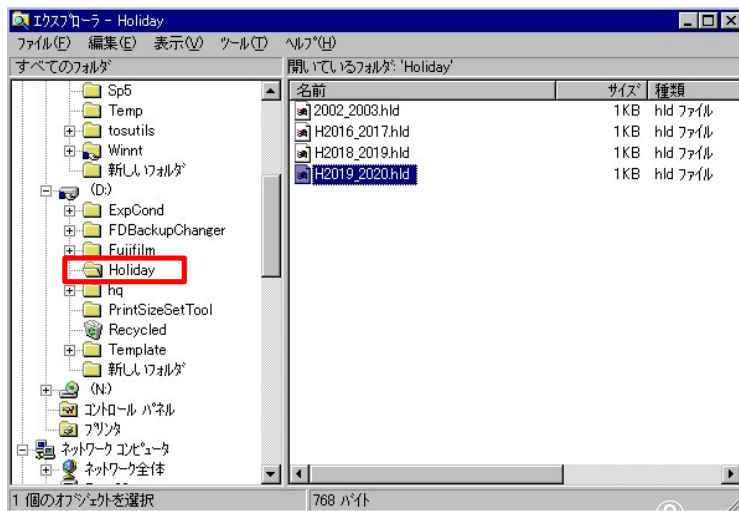
【5】

Frontend 中の OutSpool フォルダをダブルクリックします。



【6】

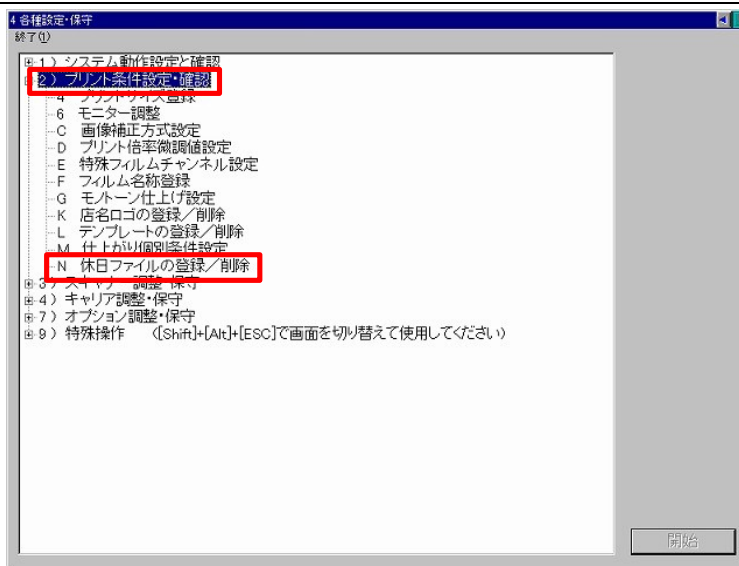
OutSpool フォルダ内の休日ファイル(例 H20 * *_20 * *.hld)を右クリックして [切り取り]をクリックします。



【7】
Dドライブの[Holiday]フォルダをダブルクリックして開きます。

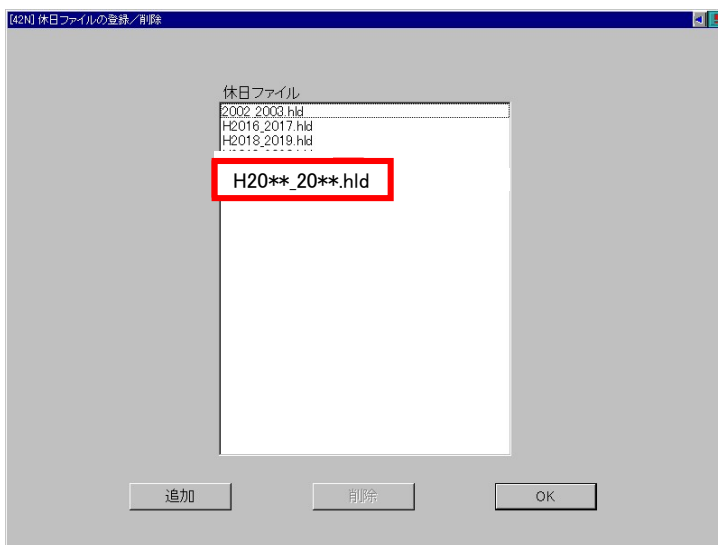
右側の何もないところで右クリックして[貼り付け]をクリックします。

H20**_20**.hld が貼り付けられます。
右上のXでエクスプローラーを終了します。



【8】
各種設定と保守の
[2.プリント条件設定・確認]
↓
[N.休日ファイルの登録・削除]

を開きます。



【9】
休日ファイル一覧に今回登録をする更新版
休日ファイルが表示されている事を確認し、
OK を押して登録終了となります。

以上