

モダンインターフェイス

使いやすいソフトウェアには、シンプルで直感的なデザインが重要です。Phoenixはまさにモダンなデザインパターンと、見やすいカラーテーマを持ち、どなたにも簡単にお使いいただくことができます。マスク編集や、面付け番号などのマーク類の配置といった編集作業も快適に行なうことができます。



クロスプラットフォーム

PhoenixはMacでもWindowsでも高速に動作するように開発されています。どちらのオペレーションシステム上で動作させた場合でも、同じファイルフォーマットに対応し、またそれぞれに互換を保っています。



対応フォーマット

入出力	フォーマット
入 力	プロダクト情報: CSV, EXCEL 97-2004(.xls), EXCEL(.xlsx) デザインデータ: PDF, Ai®, tif, tiff, PNG, BMP, JPEG, GIF CADデータ: cf2, cff2, cff, ds2, dds, dde, ddes, dd3, dxf, ARD, MFG
出 力	カットデータ: CFF2, DXF, PDF, ZCC レイアウトデータ: PDF, JDF ジョブレポート: XML, JSON, PDF, CSV タイリングレポート: PDF

※保存時にPDF互換性を有効にする必要があります。

オプション

オプション名	内 容
インポジションAIモジュール	AI技術を用いた高度なジョブプランやオートギャングングを実行するオプション
プロダクトプラス	一つのジョブに含めるプロダクトの最大数を50から2000まで拡張するオプション
CAD	CADフォーマットのインポートやオートマッチ機能を有効にするオプション
バーコード	Phoenix内でさまざまな形式のバーコードを生成、配置するためのオプション
ブランドフォーマット	出力最大サイズを3,500×3,500mmから10,000×10,000mmへ拡張するオプション
オートメートモジュール	RESTサービスやホットフォルダ等を用いた自動化を実行するオプション
JDFエクスポートエクスパンション	JDF出力機能を拡張し、製版システムとより密な連携を実現するオプション
オールインワン	ページ面付け、タイリングを行なうために必要なオプション。動作にはインポジションAIも併せて必要
スクリプティング	カスタマイズされたマークの描画、プロパティの設定、プロセスの自動化などを実現可能
点 字	点字マークを利用するためのオプション
プロダクションMAX	自動化フローで1日あたりの処理数の上限値を増やすオプション ※自動化されたPhoenixでは一日あたり3,000レイアウト、1,000㎡、インポジションAIセッション数1,000が上限

FUJIFILM

●本製品についてのお問い合わせは

販売代理店 富士フイルムグラフィックソリューションズ株式会社

本 社 〒106-0031 東京都港区西麻布二丁目26番地30号 富士フイルム西麻布ビル

TEL. 03 (6419) 0300

ホームページ <http://www.fujifilm.com/ffgs/ja>

FUJIFILM
Value from Innovation

パッケージ・ラベル・商業印刷・ワイドフォーマット向け
ジョブプランニング&面付けソフトウェア

Rethink planning and imposition

Phoenix



圧倒的なコストダウンを実現する 革新的ジョブプランニングソリューション

『Phoenix』は、お客様のコスト削減に貢献することを目的としたジョブプランニング&面付けソフトウェアです。
機材や資材のコストをベースとしたプランニングやさまざまな自動化により、プリプレス時間やオペレーションエラー、または材料コスト等の削減に大きく貢献します。
また、本製品はパッケージやラベル、商業印刷、ワイドフォーマットジョブなど、幅広い分野でご活用いただくことができます。

コストをベースとして大量のジョブを最適化するインポジションAI

数百万通りの組み合わせから最もコスト効率の良い組み合わせを得ることができます。

印刷物を製造する為には、ジョブ情報と機材や資材のサイズやランニングコスト等の情報から、最適な製造時間やコストで実現可能な組み合わせを算出する必要があります。Phoenixは、最適なジョブの組み合わせとレイアウトを導き出すために、最新のAI技術を採用しており、この技術を用いたツールセットを『インポジションAI』と呼んでいます。このAIが複雑な条件を考慮した上で、最大2000ジョブに対して最適な印刷機、カットングデバイス、用紙、レイアウトの組み合わせを自動的に算出。これまで数時間あるいは数日かかっていた作業をわずか数分に短縮することができます。

インポジションAIがもたらす業務改善効果

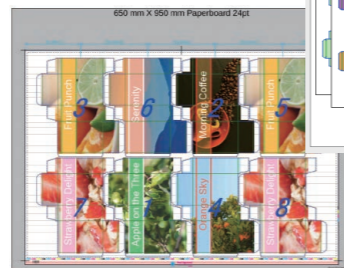
Phoenixを用いたジョブプランニングを採用いただいたお客さまは以下のような業務改善を実現されています。

- 優秀な社員をより重要な業務担当へ転換
- 設計工程と製版工程の統合による納期短縮
- 工程の統合による人材配置の最適化
- 廃棄率の削減
- 資材コストの削減

ジョブの総数	総売上	平均単価	平均ジョブ単価	平均下巻枚数
1000	¥112,467	24.16%	79.87%	14925
				0.00% / 5.26%

概要

ジョブID: 1000
ジョブ名: 1000
ジョブタイプ: 1000
ジョブサイズ: 1000
ジョブ単位: 1000
ジョブ枚数: 1000
ジョブ単価: 1000
ジョブ下巻枚数: 1000
ジョブ廃棄率: 1000
ジョブ下巻枚数: 1000



MIS

受注情報

- ・数量
- ・紙目
- ・PDF
- ・紙種
- ・納期

製造情報

- ・印刷機
- ・プレート
- ・カットングデバイス
- ・後加工
- ・在庫紙
- ・抜き型



AI

- ・グルーピング
- ・カットングデバイス決定
- ・コスト試算
- ・用紙決定
- ・印刷機決定
- ・レイアウト

印刷機・断裁機等

最適出力

- ・印刷用PDF
- ・抜き型CAD
- ・ジョブデータ
- ・カット用JDF
- ・レポート

さまざまな品目に対応

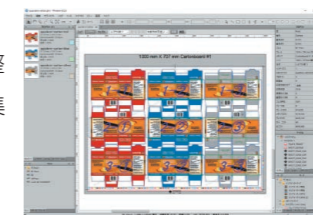


強力な面付けレイアウトツールを搭載

Phoenixは面付け業務をサポートするさまざまなツールを搭載しており、多種多様な印刷に適した面付けレイアウトを素早く簡単に作成することができます。

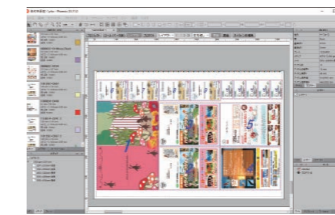
CADベースの面付けレイアウトをより簡単・確実に

- CFF2、DXF、DDES2、ARD、MFGなどさまざまなCADデータに対応
- CADデータへのPDF自動配置調整
- ガイライン、ブリードの自由編集
- オーバーラップ部の一括解消



PDF等デザインデータの複製やギャングングにも瞬時に対応

- ダイ形状やメディアサイズに基づいた自動複製
- 輪転機やロータリーダイカッターに対応するシームレスリピートレイアウト
- 自動レイアウトした結果に対する柔軟な手動調整



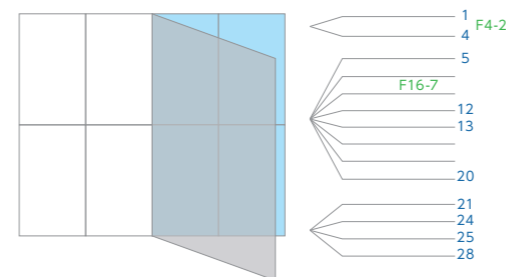
サインなどの大判ジョブに対するタイリングに対応

- 入力した情報に基づいた自動タイリング
- CSV・Excelによるタイリング情報の自動取り込み
- タイリングした結果を更に自動面付け



ページジョブの自動面付けに対応

- Phoenix内で作成した折り丁を選択してページ面付け
- インポジションAIと組み合わせた自動ページ面付け
- 単ページと混在した複雑な面付けも可能
- CIP4で定められた折りパターンだけでなく、カスタムパターンにも対応

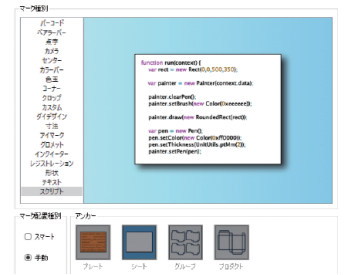


レーン面付けレイアウトに対応

- ロールタイプデバイスに向けたレーン面付けレイアウトに対応
- 最適なレーン幅、ロール長、面付けレイアウトパターンを瞬時に作成

スクリプティング

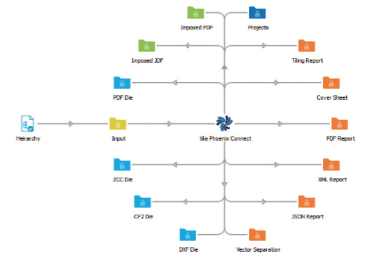
- 複雑なマークもJavaScriptで生成・配置規則を定義することで自動生成可能
- プランニング結果に対し、さまざまな処理を実行可能



さまざまな外部ツールと連携

Enfocus Switch連携

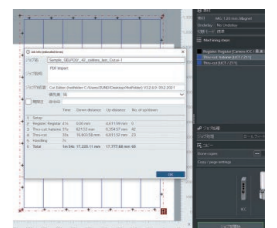
- Phoenix Connect Appにより、フローの完全自動化を実現
- MISなどの上流システムから受注情報を取得
- レイアウト結果、カットデータ、レポートなどを運用フローに沿って出力
- 詳細なXMLデータセットを出力ファイルに添付可能



ZCC (Zund Cutting Center) 連携

- 同一ネットワーク内のPhoenixとZCCでバックグラウンドで連携
- ZCCのカット時間の見積もり機能と連動したプランニングに対応
- ZCCフォーマットでカットング情報をZCCに提供可能

*連携にはZCCがVer.3.0以上である必要があります



REST Webサービス

- すべてのインポジションAIや出力機能の完全な自動化
- OpenAPI3.0で記述したドキュメンテーションの提供
- JSON及びXMLの入出力に対応
- プレスやシート等のプリセット類を外部から管理可能

Method	Endpoint
POST	/jobs
GET	/jobs
GET	/jobs/{jobid}
DELETE	/jobs/{jobid}
POST	/jobs/{jobid}/export/die/cff2
POST	/jobs/{jobid}/export/die/pdf
POST	/jobs/{jobid}/export/df
POST	/jobs/{jobid}/export/df-cutting