

■主な仕様

製品の仕様及び外観は予告なく変更する場合があります。

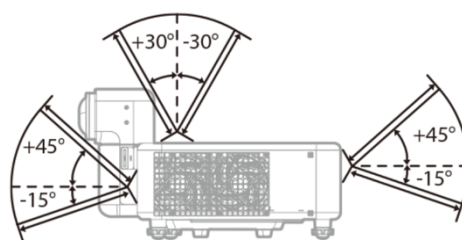
| | | | | | | |
|-----------------|--------------|----------------------------|----------------------------------|---------------------------|-------------------------------|--|
| 型名 | | | FP-ZUH6000 | | | |
| パネル | サイズ | 0.65型 (アスペクト比16:9) | | | | |
| | 表示方式 | 1チップDLP®方式 | | | | |
| | 画素数 | 2,073,600 画素 (1920 x 1080) | | | | |
| レンズ | タイプ | 屈曲型二軸回転機構レンズ | | | | |
| | レンズシフト | 電動：V(垂直) ±82%、H(水平) ±35% | | | | |
| | ズーム | 電動：1.0倍-1.1倍 | | | | |
| | TR値※1 | 0.34(ワイド側)-0.37(テレ側) | | | | |
| | 焦点距離 | f=5.0mm(ワイド側)-5.5mm(テレ側) | | | | |
| | Fナンバー | F2.3(ワイド側)-F2.39(テレ側) | | | | |
| 台形歪補正角度 | | | V(垂直) 最大±5°、H(水平) 最大±5° | | | |
| 光源 | | | レーザーダイオード | | | |
| 明るさ (ANSI lm※2) | | | 6,000lm | | | |
| 光出力半減時間※3 | | | 約20,000時間 | | | |
| コントラスト比※4 | | | 12,000:1 | | | |
| 投写画像サイズ | | | 70-300型 | | | |
| スクリーン解像度 | | | 4K 3840 x 2160 (4Kモードオン時) | | | |
| 接続端子 | 映像入力用 | HDMI®1 | TypeA | HDMI®2.0、HDCP 2.2対応 | | |
| | | HDMI®2 | TypeA | HDMI®2.0、HDCP 2.2対応 | | |
| | | HDBaseT™ | RJ-45 | 映像/音声、最大4096 x 2160 60P入力 | | |
| | 映像出力用 | HDMI® | TypeA | HDMI®2.0、HDCP 2.2対応 | | |
| | | 制御入出力用 | LAN | RJ-45 | ネットワーク接続用、10Base-T/100Base-TX | |
| | | | HDBaseT™ | RJ-45 | プロジェクター制御用 | |
| | RS-232C | | D-Sub 9Pin | プロジェクター制御用 | | |
| | 音声出力用 | AUDIO OUT | 3.5mmステレオミニジャック | | | |
| | リモート入力端子 | REMOTE | 3.5mmステレオミニジャック リモコン(有線)制御用 | | | |
| | その他 | USB 1 | TypeA | DC 5V 1.5A(最大) 給電 | | |
| USB 2 | | TypeB | メンテナンス用 | | | |
| 電源 | | | AC 100-120V, AC 220-240V 50/60Hz | | | |
| 消費電力 | 最大 | 650W | | | | |
| | 光源モード:ノーマル時 | 560W | | | | |
| | 光源モード:エコモード時 | 285W | | | | |
| | スタンバイ時 | 約0.5W | | | | |
| | ネットワークスタンバイ時 | 約8.0W | | | | |
| 外形寸法 (幅×奥行き×高さ) | | | 486 x 496 x 175mm (調整脚、突起部除く) | | | |
| 質量 | | | 約17.5kg | | | |
| 騒音※5 | 光源モード:ノーマル時 | 36dB | | | | |
| | 光源モード:エコモード時 | 34dB | | | | |
| 使用環境 | 動作温度 | 0-40℃ | | | | |
| | 動作湿度 | 10-85% (結露なきこと) | | | | |
| | 保存温度 | -20-60℃ | | | | |
| 付属品 | | | 電源ケーブル (3.0m) | | | |
| | | | レンズキャップ | | | |
| | | | リモコン | | | |
| | | | 単4型乾電池 (2個) | | | |
| | | | 簡易説明書 | | | |

※ 1 TR(Throw Ratio)値は、投写距離÷スクリーン横サイズで算出されます。
※ 2 工場出荷時における本製品全体の平均的な値を示しており、ANSIに基づいた規格にて記載しています。
※ 3 明るさが半減するまでの目安時間です、使用条件や使用環境によって目安時間は変動します。
※ 4 「ダイナミックブラック」をオンに設定した時の値を示しています。
※ 5 騒音測定はISO 7779に準拠しています。

■ リモコン

| | |
|-----------------------------------|---|
| 型名 | FPA-RC3 |
| 電源 | DC3V (単4型乾電池2個) |
| 受光範囲 | 天面 $\pm 30^\circ$ 、前面/背面 $-15^\circ \sim +45^\circ$ |
| 受光距離 | 最大12.0m |
| 外形寸法 (幅 \times 奥行き \times 高さ) | 45 x 200 x 20mm |
| 質量 | 約87xg (乾電池除く) |

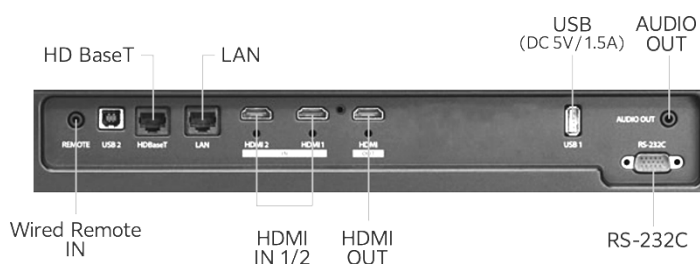
■ リモコン受信範囲



■ 対応ソフトウェア(無償)

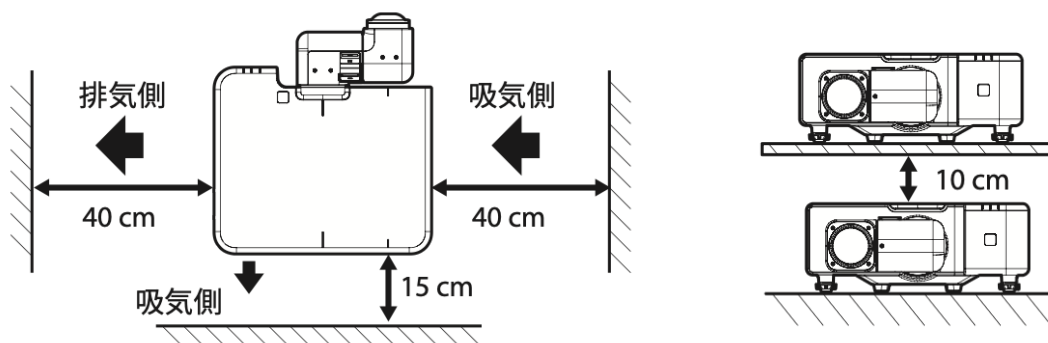
- ・Warping and Blending Tool for FP-ZUH series (Windows 版) : 幾何学歪補正・エッジブレンディング設定用ソフトウェア
 - ・FUJIFILM PROJECTOR MANAGEMENT TOOL : リアルタイムでプロジェクターの稼働状態をネットワークで監視できるソフトウェア
- FP-ZUH6000 は、ステータス表示・リモコン機能に対応していません。

■ 接続端子部

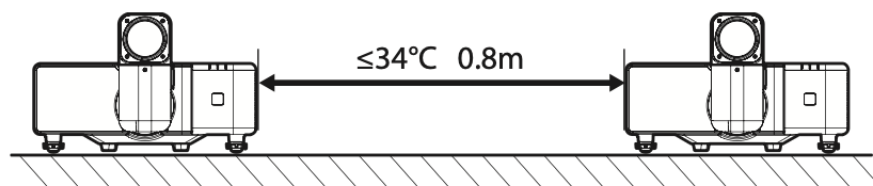


■ 設置の注意点

- ・本機を設置する際は、壁などから離してお使いください。また、棚などを使って設置するときは約 10cm 以上離してください。
- ・本機を並べてお使いになるときは、環境温度(周囲温度)に適した設置間隔を空けてください。また、排気口から出た熱が吸気口に入り込まないように設置ください。プロジェクターを熱がこもる場所に設置すると、画像が不安定になる可能性があります。
- ・本機の吸気口・排気口をふさがないでください。内部に熱がこもり、火災の原因になることがあります。
- ・起動後レーザー光源によってレンズの温度が安定するまで、画像は数ピクセルずれることがあります。30 分～1 時間後に確認してください。また、投写映像が安定するまではブレンディングを調整(再調整)しないでください。



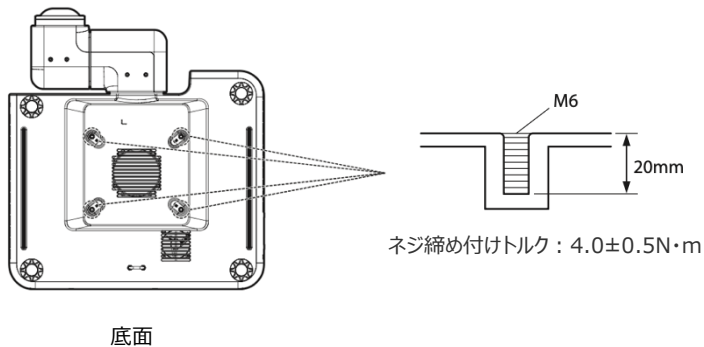
| 環境温度 (周囲温度) | 設置間隔 |
|-------------------------|--------------------|
| $\leq 34^\circ\text{C}$ | $0.8\text{m} \leq$ |
| $\leq 36^\circ\text{C}$ | $1.0\text{m} \leq$ |
| $\leq 40^\circ\text{C}$ | $2.0\text{m} \leq$ |



■天吊り金具に関する注意点

- ・プロジェクターを天井に設置する場合は、必ず指定の天吊り用金具を使用してください。
- ・天吊り用金具に付属の落下防止キットを取り付けください。落下防止キットが必要な場合は、販売店にご相談ください。
- ・プロジェクターを天井に取り付けるなどの設置作業は、資格のある技術者に依頼してください。
- ・詳細については、天吊り用金具の取り付け手順をお読みください。

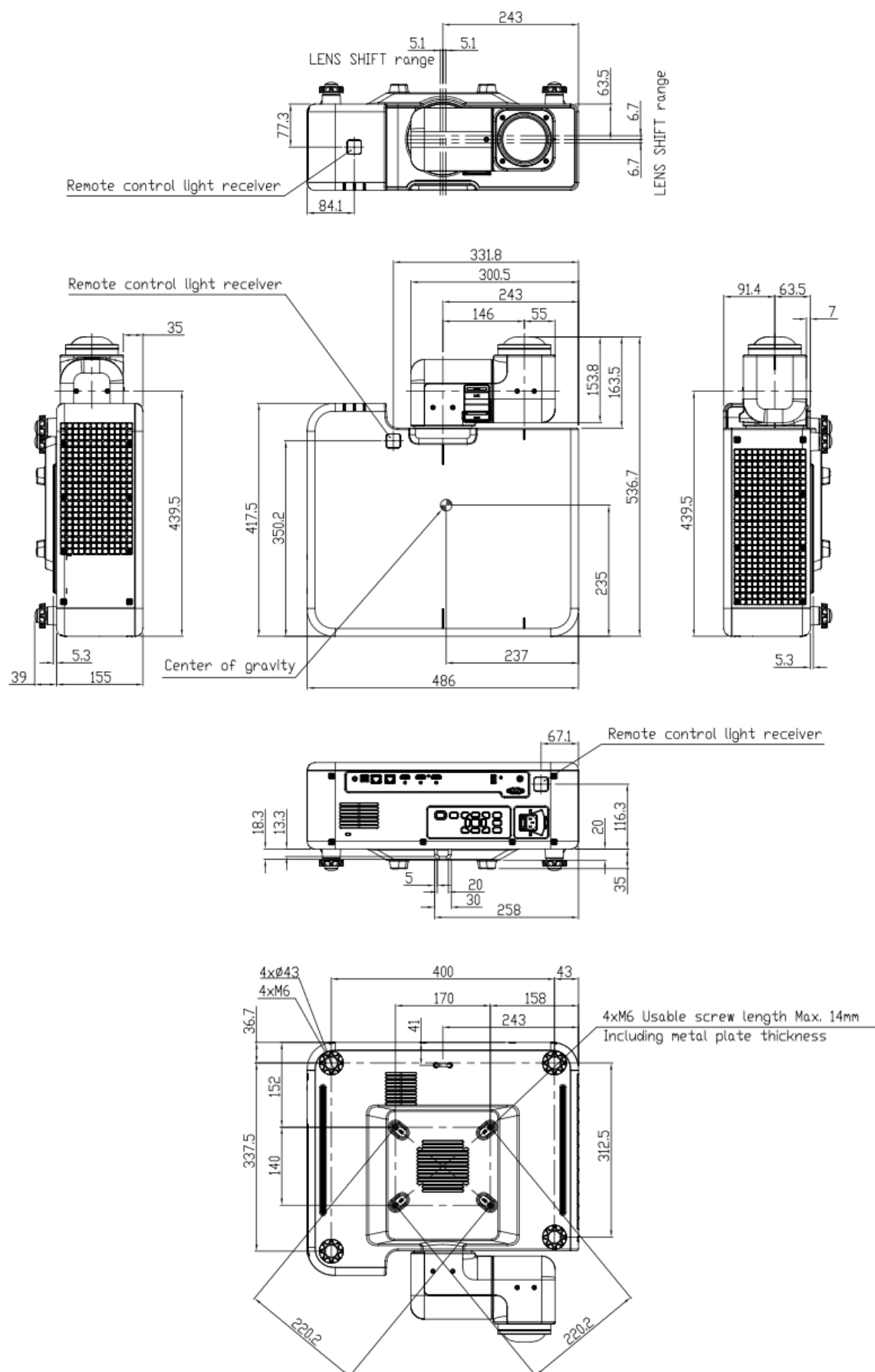
金具取り付けネジ穴の仕様



レンズの設定：マウント軸回転 90° / レンズ軸回転 180°

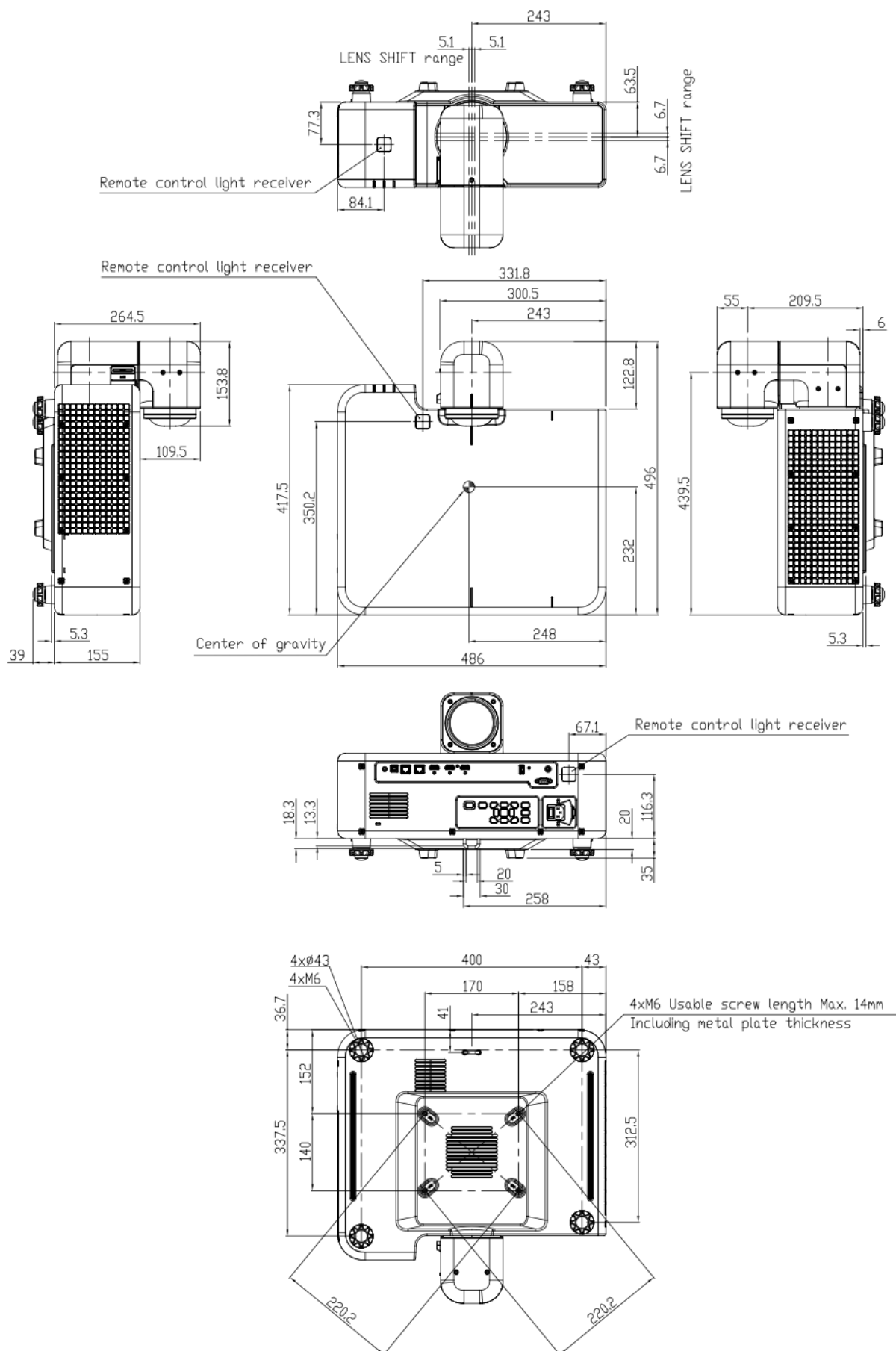
■外形寸法図 2

レンズの設定：マウント軸回転 0° / レンズ軸回転 180°



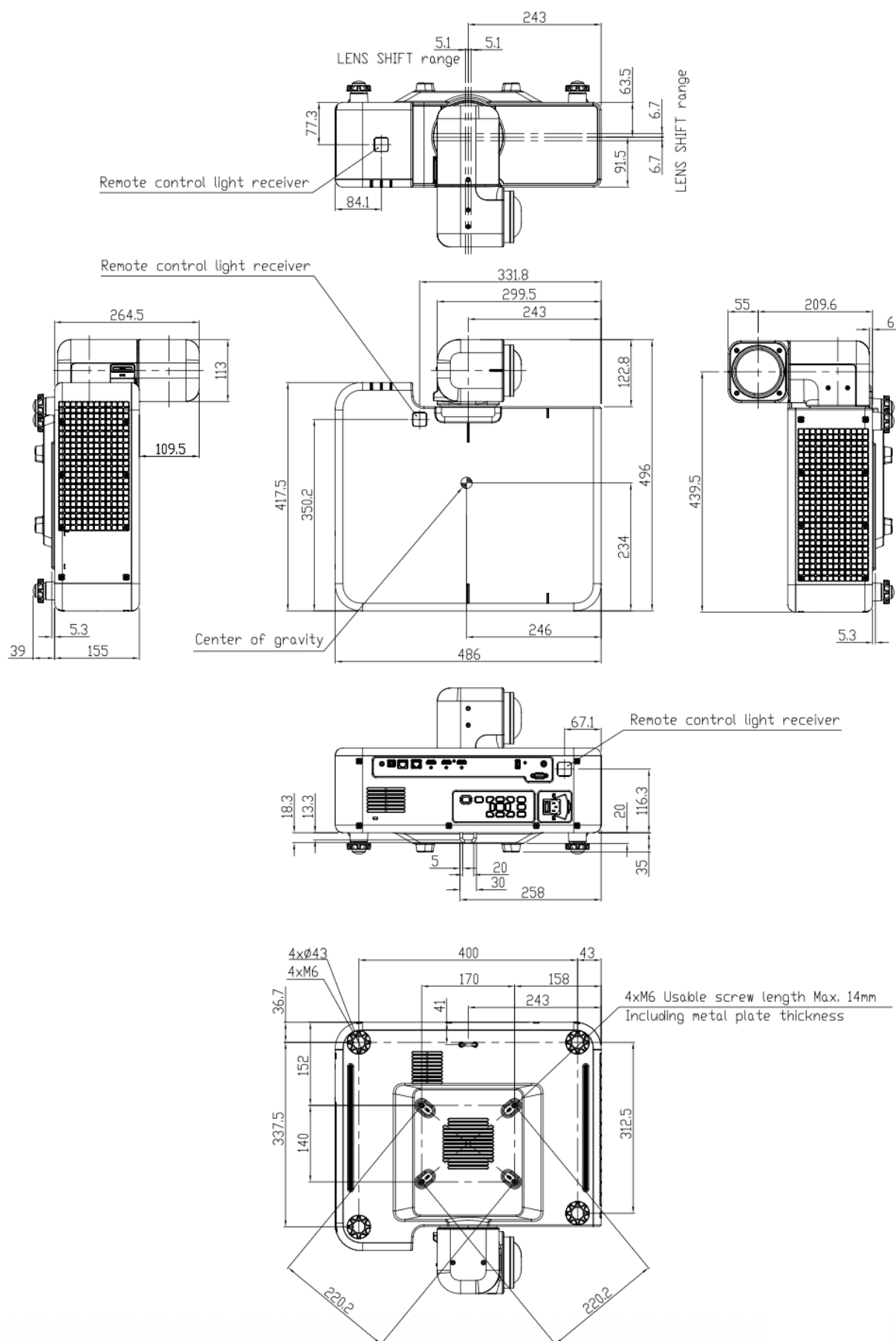
■外形寸法図 3

レンズの設定：マウント軸回転 90° / レンズ軸回転 0°



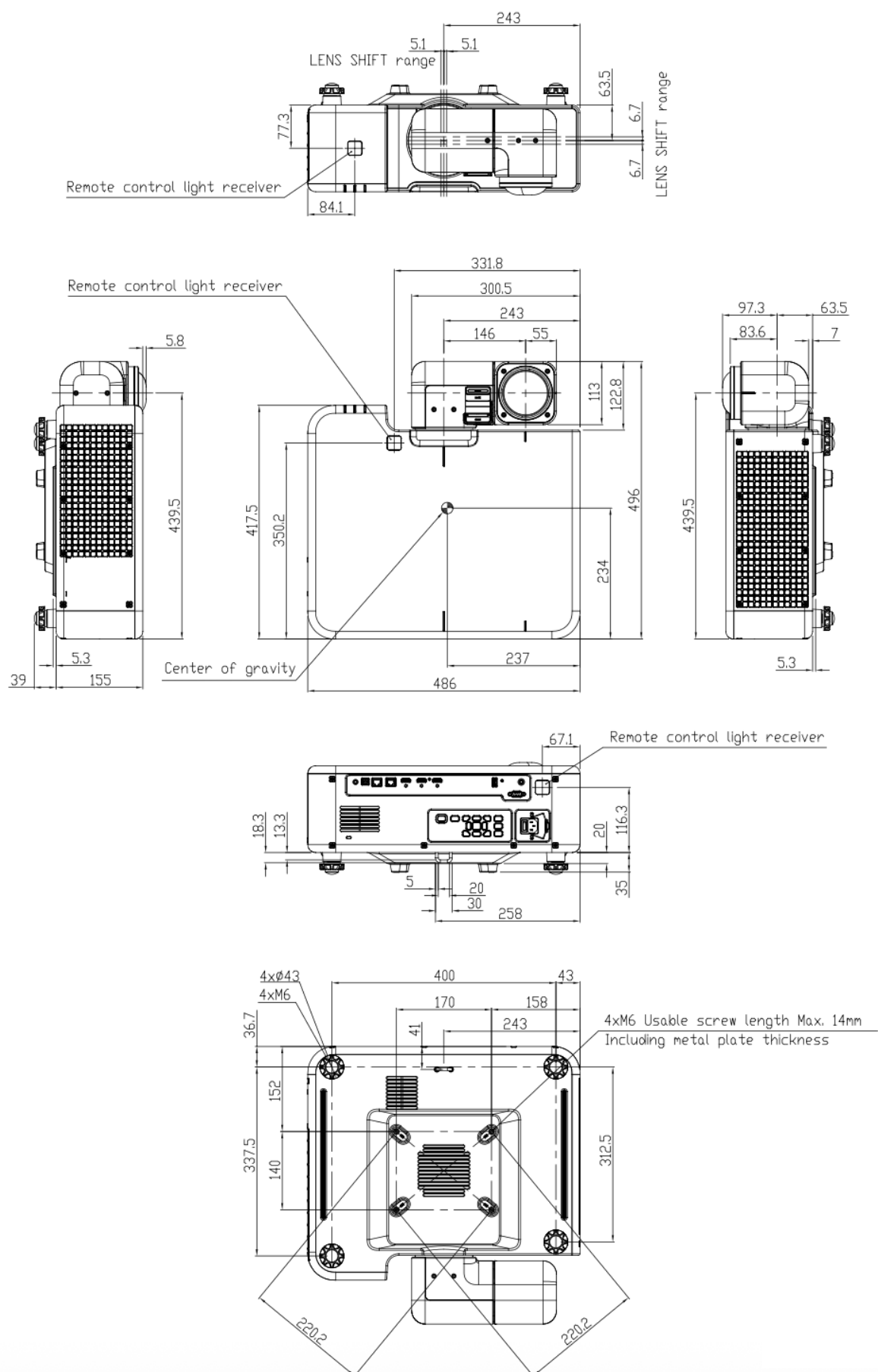
■外形寸法図 4

レンズの設定：マウント軸回転 90° / レンズ軸回転 270°

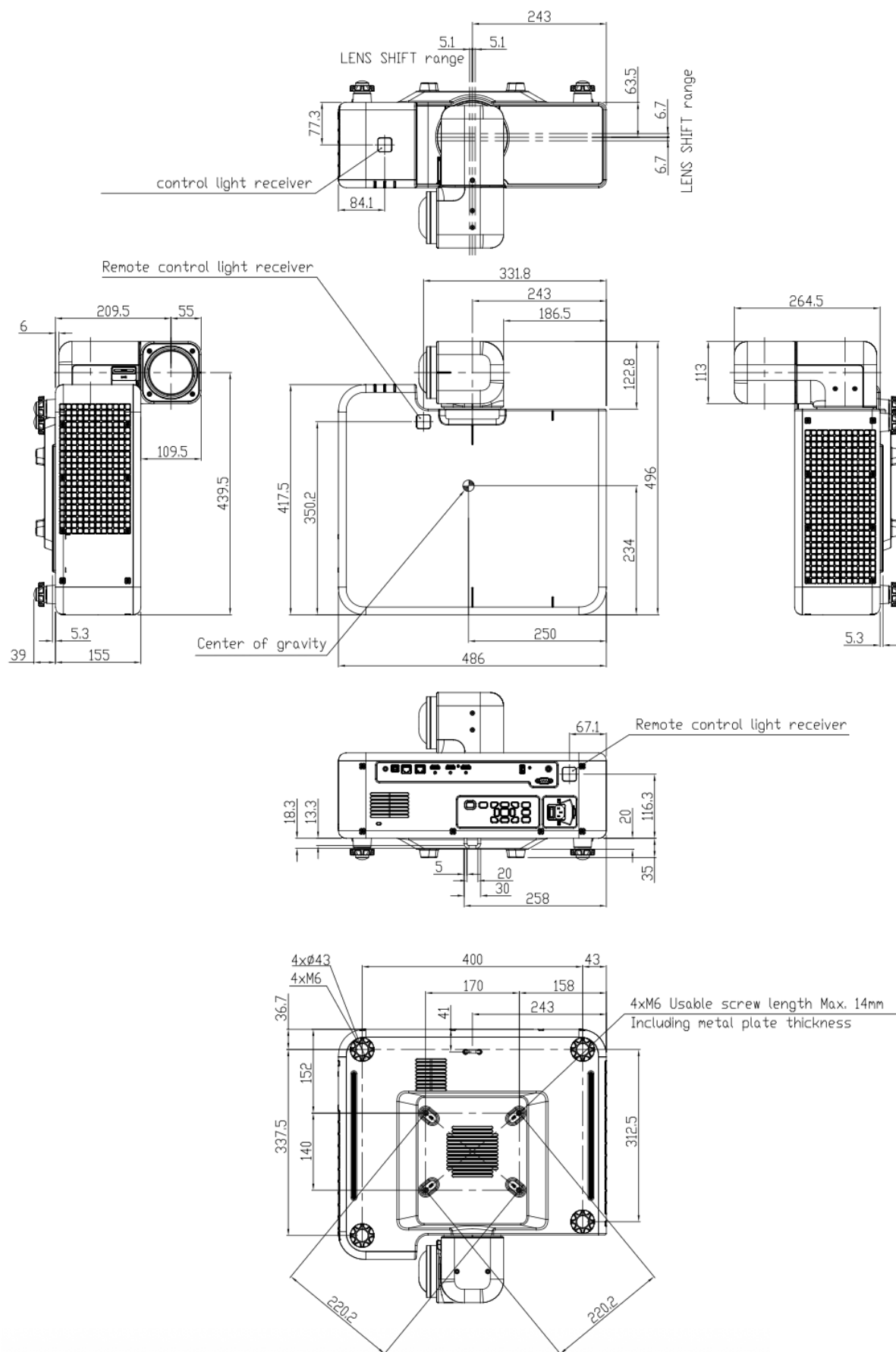


■外形寸法図 5

レンズの設定 : マウント軸回転 0° / レンズ軸回転 90°



レンズの設定：マウント軸回転 90° / レンズ軸回転 90°



■幾何学歪補正範囲 数値は近似計算のため数%の差があります。補正量が大きくなるとフォーカス調整が合わない場合があります。

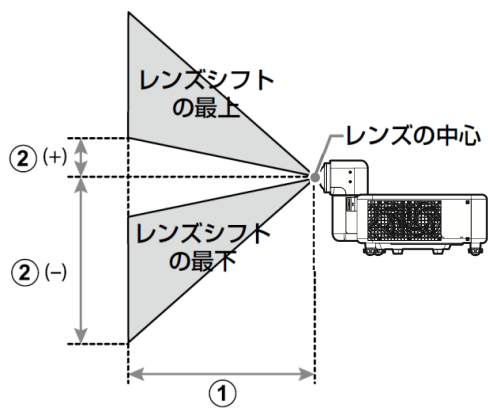
| レンズシフト位置 | 台形補正※1 | | 曲面スクリーン補正※2 | | | |
|--------------------|------------------|------------------|-------------------|-------------------|-------------------|-------------------|
| | ①水平 台形 A 補正角度 | ②垂直 台形 B 補正角度 | ③水平 凹面 R/L 最小値 | ④垂直 凹面 R/L 最小値 | ⑤水平 凸面 R/L 最小値 | ⑥垂直 凸面 R/L 最小値 |
| V(垂直)±0%、H(水平)±0% | ±5° | ±5° | 1.10 | 0.73 | 4.83 | 1.86 |
| V(垂直)+50%、H(水平)±0% | - | - | 2.69 | 1.38 | 4.83 | 3.11 |

※1 本体メニュー「キーストーン」機能を使った場合の台形歪補正角度です。

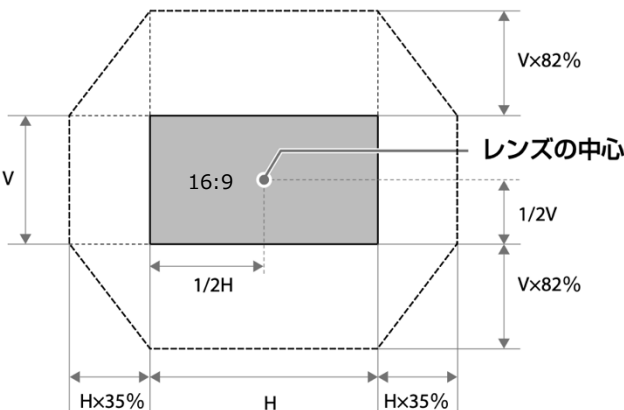
※2 PCソフトウェア「Warping and Blending Tool for FP-ZUH series」の幾何学歪補正機能を使った場合の補正範囲です

| | |
|-----------------------------|----------------------------|
| <p>①水平 台形補正 [真上から見た図]</p> | <p>②垂直 台形補正 [横から見た図]</p> |
| <p>③水平 凹面補正 [真上から見た投写図]</p> | <p>④垂直 凹面補正 [横から見た投写図]</p> |
| <p>⑤水平 凸面補正 [真上から見た投写図]</p> | <p>⑥垂直 凸面補正 [横から見た投写図]</p> |

■ 投写距離



■ 投写の調整範囲



■ 投写距離表 数値は近似計算のため数%の差があります。

投写距離は弊社ホームページにて、より詳細な投写シミュレートが可能なツールを用意しておりますので、合わせてご利用ください。
<https://optics.fujifilm.com/projector/simulator/zuh6000/>

【画面アスペクト比 16:9】

| 16:9 スクリーン | | | | ①投写距離(cm) | | | ②レンズシフト(cm) | | |
|------------|-------|---|--------|-----------|---|-----|-------------|---|------|
| サイズ(型) | 幅(cm) | × | 高さ(cm) | ワイド | - | テレ | 最下 | - | 最上 |
| 70 | 155 | × | 87 | 52 | - | 57 | -115 | - | +28 |
| 80 | 177 | × | 100 | 59 | - | 65 | -131 | - | +32 |
| 90 | 199 | × | 112 | 67 | - | 74 | -148 | - | +36 |
| 100 | 221 | × | 125 | 75 | - | 82 | -164 | - | +40 |
| 120 | 266 | × | 149 | 90 | - | 99 | -197 | - | +48 |
| 150 | 332 | × | 187 | 113 | - | 124 | -247 | - | +60 |
| 180 | 398 | × | 224 | 135 | - | 149 | -296 | - | +72 |
| 200 | 443 | × | 249 | 151 | - | 166 | -329 | - | +80 |
| 250 | 553 | × | 311 | 189 | - | 208 | -411 | - | +100 |
| 300 | 664 | × | 374 | 227 | - | 250 | -493 | - | +120 |

【画面アスペクト比 16:10】

| 16:10 スクリーン | | | | ①投写距離(cm) | | | ②レンズシフト(cm) | | |
|-------------|-------|---|--------|-----------|---|-----|-------------|---|------|
| サイズ(型) | 幅(cm) | × | 高さ(cm) | ワイド | - | テレ | 最下 | - | 最上 |
| 70 | 151 | × | 94 | 56 | - | 62 | -124 | - | +30 |
| 80 | 172 | × | 108 | 64 | - | 71 | -142 | - | +34 |
| 90 | 194 | × | 121 | 72 | - | 80 | -160 | - | +39 |
| 100 | 215 | × | 135 | 81 | - | 89 | -178 | - | +43 |
| 120 | 258 | × | 162 | 97 | - | 107 | -213 | - | +52 |
| 150 | 323 | × | 202 | 122 | - | 134 | -267 | - | +65 |
| 180 | 388 | × | 242 | 147 | - | 161 | -320 | - | +78 |
| 200 | 431 | × | 269 | 163 | - | 179 | -355 | - | +86 |
| 250 | 538 | × | 337 | 204 | - | 225 | -444 | - | +108 |
| 300 | 646 | × | 404 | 245 | - | 270 | -533 | - | +129 |

【画面アスペクト比 4:3】

| 4:3 スクリーン | | | | ①投写距離(cm) | | | ②レンズシフト(cm) | | |
|-----------|-------|---|--------|-----------|---|-----|-------------|---|------|
| サイズ(型) | 幅(cm) | × | 高さ(cm) | ワイド | - | テレ | 最下 | - | 最上 |
| 60 | 122 | × | 91 | 54 | - | 60 | -121 | - | +29 |
| 70 | 142 | × | 107 | 64 | - | 70 | -141 | - | +34 |
| 80 | 163 | × | 122 | 73 | - | 80 | -161 | - | +39 |
| 90 | 183 | × | 137 | 82 | - | 91 | -181 | - | +44 |
| 100 | 203 | × | 152 | 92 | - | 101 | -201 | - | +49 |
| 120 | 244 | × | 183 | 110 | - | 121 | -241 | - | +59 |
| 150 | 305 | × | 229 | 138 | - | 152 | -302 | - | +73 |
| 180 | 366 | × | 274 | 166 | - | 183 | -362 | - | +88 |
| 200 | 406 | × | 305 | 185 | - | 203 | -402 | - | +98 |
| 240 | 488 | × | 366 | 222 | - | 244 | -483 | - | +117 |

■ 対応信号一覧

【HDMI1・HDMI2 端子 / HDBaseT 端子】

| 信号タイプ | 信号 フォーマット | 解像度 | アスペクト比 | 垂直周波数 (Hz) | RGB | | | YCbCr 4:4:4 | | | YCbCr 4:2:2 |
|-----------------|----------------|-----------|--------|---------------|-------|--------|--------|-------------|--------|--------|-------------|
| | | | | | 8 bit | 10 bit | 12 bit | 8 bit | 10 bit | 12 bit | 8 bit |
| PC | VGA | 640x480 | 4:03 | 60 | ✓ | ✓ | ✓ | ✓ | ✓ | ✓ | ✓ |
| | SVGA | 800x600 | 4:03 | 60 | ✓ | ✓ | ✓ | ✓ | ✓ | ✓ | ✓ |
| | XGA | 1024x768 | 4:03 | 60 | ✓ | ✓ | ✓ | ✓ | ✓ | ✓ | ✓ |
| | WXGA | 1280x768 | 15:09 | 60 | ✓ | ✓ | ✓ | ✓ | ✓ | ✓ | ✓ |
| | WXGA | 1280x800 | 16:10 | 60 | ✓ | ✓ | ✓ | ✓ | ✓ | ✓ | ✓ |
| | SXGA- | 1280x960 | 4:03 | 60 | ✓ | ✓ | ✓ | ✓ | ✓ | ✓ | ✓ |
| | SXGA | 1280x1024 | 5:04 | 60 | ✓ | ✓ | ✓ | ✓ | ✓ | ✓ | ✓ |
| | WXGA | 1360x768 | 16:09 | 60 | ✓ | ✓ | ✓ | ✓ | ✓ | ✓ | ✓ |
| | FWXGA | 1366x768 | 16:09 | 60 | ✓ | ✓ | ✓ | ✓ | ✓ | ✓ | ✓ |
| | WXGA+ | 1440x900 | 16:10 | 60 | ✓ | ✓ | ✓ | ✓ | ✓ | ✓ | ✓ |
| | HD+ | 1600x900 | 16:09 | 60 | ✓ | ✓ | ✓ | ✓ | ✓ | ✓ | ✓ |
| | UXGA | 1600x1200 | 4:03 | 60 | ✓ | ✓ | ✓ | ✓ | ✓ | ✓ | ✓ |
| | WSXGA+ | 1680x1050 | 16:10 | 60 | ✓ | ✓ | ✓ | ✓ | ✓ | ✓ | ✓ |
| | WUXGA | 1920x1200 | 16:10 | 60 | ✓ | ✓ | ✓ | ✓ | ✓ | ✓ | ✓ |
| | UWFHD | 2560x1080 | 21:09 | 24 | ✓ | ✓ | ✓ | ✓ | ✓ | ✓ | ✓ |
| | | | | 25 | ✓ | ✓ | ✓ | ✓ | ✓ | ✓ | ✓ |
| | | | | 30 | ✓ | ✓ | ✓ | ✓ | ✓ | ✓ | ✓ |
| | | | | 50 | ✓ | ✓ | ✓ | ✓ | ✓ | ✓ | ✓ |
| | | | | 60 | ✓ | ✓ | ✓ | ✓ | ✓ | ✓ | ✓ |
| Video | EDTV (480p) | 720X480 | 3:02 | 59.94 | ✓ | ✓ | ✓ | ✓ | ✓ | ✓ | ✓ |
| | | | | 60 | ✓ | ✓ | ✓ | ✓ | ✓ | ✓ | ✓ |
| | EDTV (576p) | 720X576 | 5:04 | 50 | ✓ | ✓ | ✓ | ✓ | ✓ | ✓ | ✓ |
| | | | | 50 | ✓ | ✓ | ✓ | ✓ | ✓ | ✓ | ✓ |
| | HDTV (720p) | 1280x720 | 16:09 | 50 | ✓ | ✓ | ✓ | ✓ | ✓ | ✓ | ✓ |
| | | | | 59.94 | ✓ | ✓ | ✓ | ✓ | ✓ | ✓ | ✓ |
| | | | | 60 | ✓ | ✓ | ✓ | ✓ | ✓ | ✓ | ✓ |
| | | | | 120 | ✓ | ✓ | ✓ | ✓ | ✓ | ✓ | ✓ |
| | HDTV (1080p) | 1920x1080 | 16:09 | 23.98 | ✓ | ✓ | ✓ | ✓ | ✓ | ✓ | ✓ |
| | | | | 24 | ✓ | ✓ | ✓ | ✓ | ✓ | ✓ | ✓ |
| | | | | 25 | ✓ | ✓ | ✓ | ✓ | ✓ | ✓ | ✓ |
| | | | | 29.97 | ✓ | ✓ | ✓ | ✓ | ✓ | ✓ | ✓ |
| | | | | 30 | ✓ | ✓ | ✓ | ✓ | ✓ | ✓ | ✓ |
| | | | | 50 | ✓ | ✓ | ✓ | ✓ | ✓ | ✓ | ✓ |
| | | | | 59.94 | ✓ | ✓ | ✓ | ✓ | ✓ | ✓ | ✓ |
| | | | | 60 | ✓ | ✓ | ✓ | ✓ | ✓ | ✓ | ✓ |
| | | | | 120 | ✓ | ✓ | ✓ | ✓ | ✓ | ✓ | ✓ |
| 4K | 4K UHD (2160p) | 3840x2160 | 16:09 | 24 | ✓ | ✓ | ✓ | ✓ | ✓ | ✓ | ✓ |
| | | | | 25 | ✓ | ✓ | ✓ | ✓ | ✓ | ✓ | ✓ |
| | | | | 30 | ✓ | ✓ | ✓ | ✓ | ✓ | ✓ | ✓ |
| | | | | 50 | ✓ | - | - | ✓ | - | - | ✓ |
| | 4K x 2K | 4096x2160 | 19:10 | 60 | ✓ | - | - | ✓ | - | - | ✓ |
| | | | | 24 | ✓ | ✓ | ✓ | ✓ | ✓ | ✓ | ✓ |
| | | | | 25 | ✓ | ✓ | ✓ | ✓ | ✓ | ✓ | ✓ |
| | | | | 30 | ✓ | ✓ | ✓ | ✓ | ✓ | ✓ | ✓ |
| High Frame Rate | 1080p | 1920x1080 | 16:09 | 50 | ✓ | - | - | ✓ | - | - | ✓ |
| | | | | 60 | ✓ | - | - | ✓ | - | - | ✓ |
| | | | | 120 | ✓ | ✓ | ✓ | ✓ | ✓ | ✓ | ✓ |
| | | | | 240 | ✓ | - | - | - | - | - | - |