

## C17(V10.0-1J-011) バージョンアップ手順書

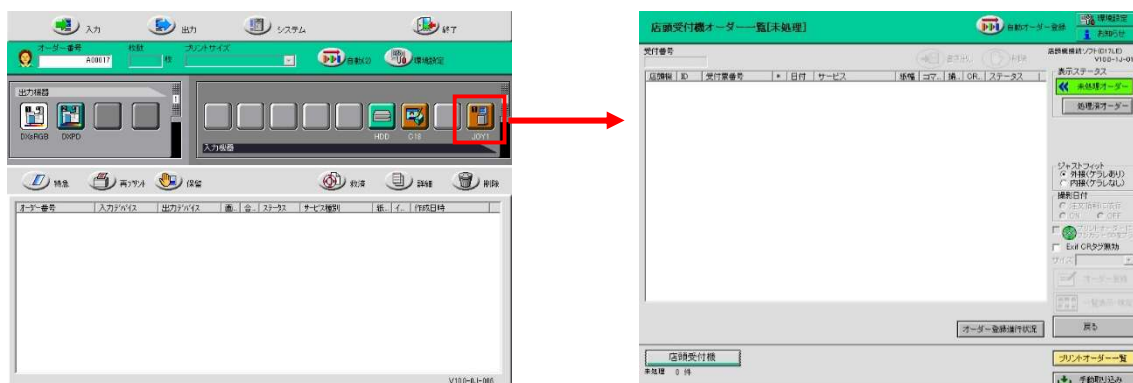
C17 ソフトウェアのバージョンを、V10.0-1J-011 にあげる手順について説明します。

### <インストール対象>

対象バージョン	C17: V10.0-1J-010
対象 WindowsOS	Windows 10/11

### <C17 バージョン確認方法>

- ① DI コントローラの C17 アイコン(JOY1 アイコン)をクリックし C17 ソフトを起動します。



- ② 画面右上にバージョン名が表示されています。

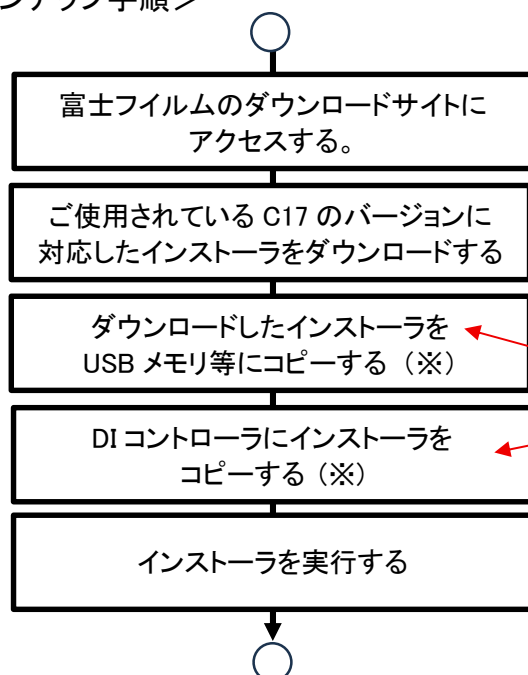


この部分にバージョンが表示されます。

### <バージョンアップ作業時間>

作業時間 約 5~10 分程度

### <バージョンアップ手順>



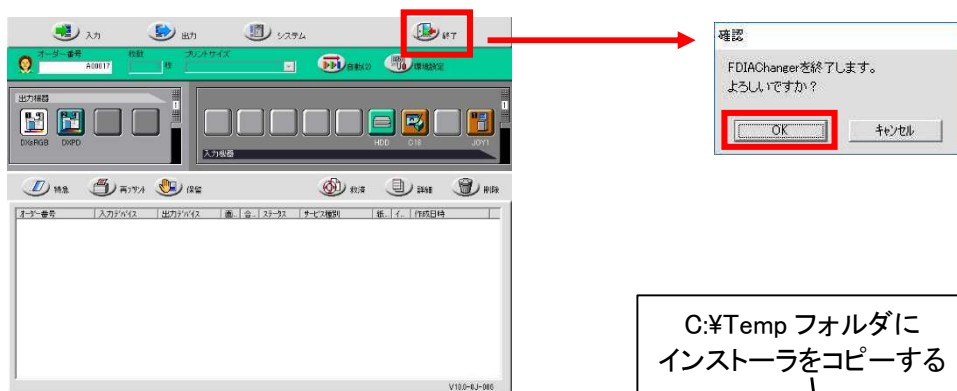
(※) DI コントローラでインストーラをダウンロードする場合は不要です

- ① 富士フイルムのダウンロード サイトにアクセスします。
- ② ご使用されている C17 のバージョンに対応したインストーラをダウンロードします。  
赤点線部分をクリックすると、インストーラがダウンロードされます。



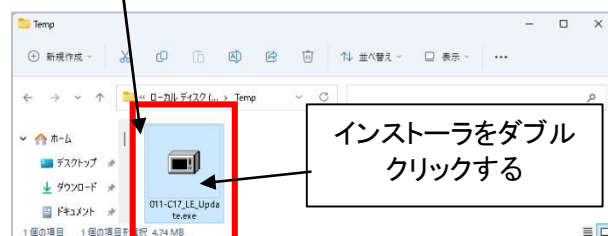
※ダウンロード サイトを閲覧しているパソコンの“ダウンロード”フォルダに保存されます。

- ③ ダウンロードされたインストーラ (011-C17\_LE\_Update.exe) を、USB メモリ等の記憶媒体にコピーします。
- ④ DI コントローラーの TOP 画面で、「Shift」キーを押しながら画面右上にある「終了」ボタンを押して、DI コントローラーを終了させます。デスクトップが表示されます。

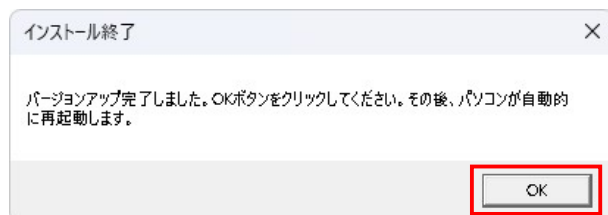


- ⑤ DI コントローラーが動作する PC の C ドライブ Temp フォルダに、ダウンロードしたインストーラをコピーします。
- ⑥ インストーラをダブルクリックし、C17 のバージョンアップを開始します。

**【重要】バージョンアップ中、黒い画面が表示されますが、画面を閉じないでください。**



- ⑦ バージョンアップが完了すると、下記の画面が表示されます。[OK]ボタンを押します。



自動的に PC が再起動されます。

- ⑧ DI コントローラー再起動後に、C17 のバージョンが、10.0-1J-011 になっていることを確認してください。



以上