

## C17(V10.0-0J-010) バージョンアップ手順書

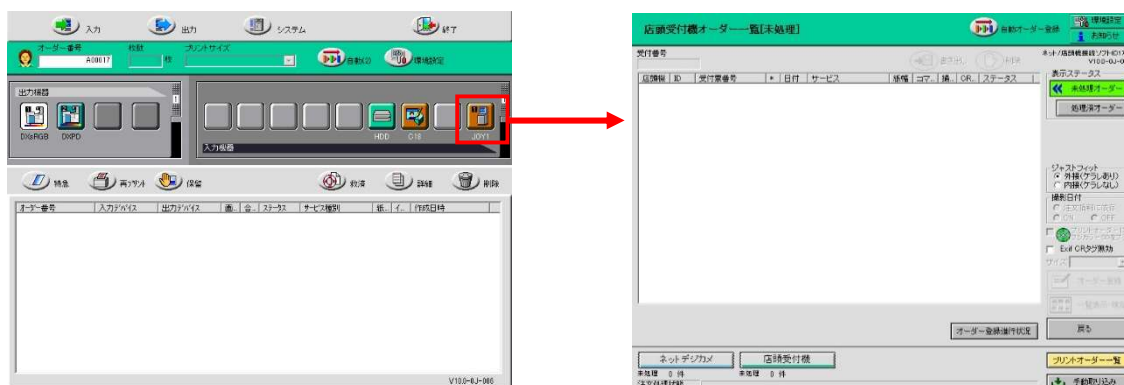
C17 ソフトウェアのバージョンを V10.0-0J-010 にあげる手順について説明します。

### <インストール対象>

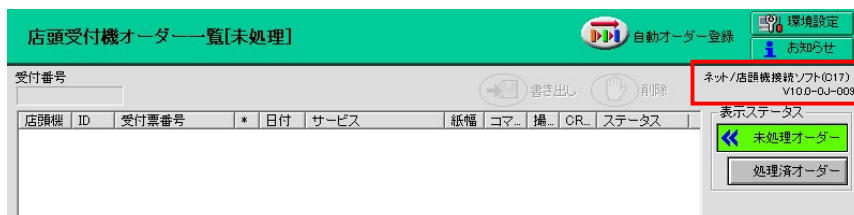
対象バージョン	C17: V10.0-0J-009
対象 WindowsOS	Windows 10/11

### <C17 バージョン確認方法>

- ① DI コントローラの C17 アイコン(JOY1 アイコン)をクリックし、C17 ソフトを起動します。



- ② 画面右上にバージョンが表示されています。

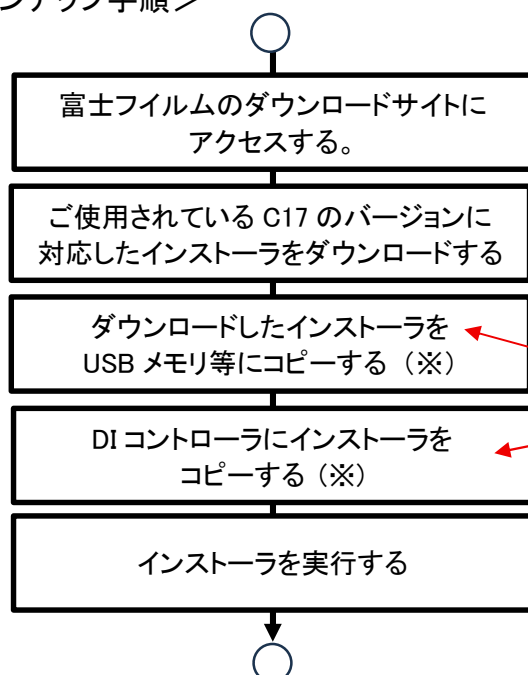


この部分にバージョンが表示されます。

### <バージョンアップ作業時間>

作業時間 約 5～10 分程度

### <バージョンアップ手順>



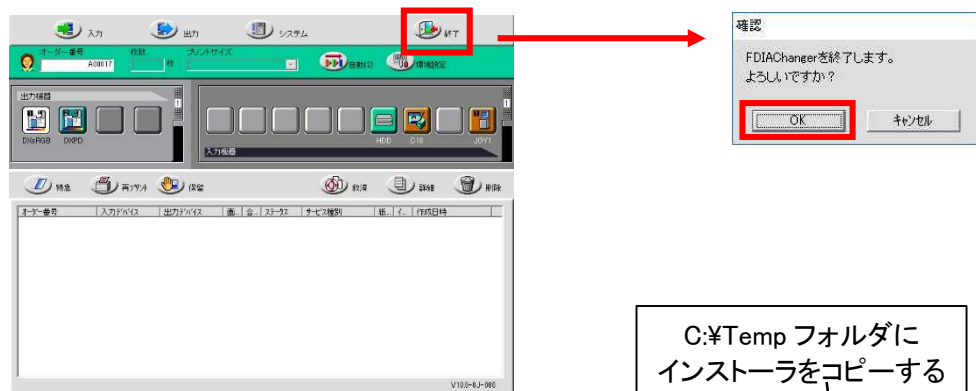
(※)DI コントローラでインストーラをダウンロードする場合は不要です

- ① 富士フイルムのダウンロード サイトにアクセスします。
- ② ご使用されている C17 のバージョンに対応したインストーラをダウンロードします。  
赤点線部分をクリックすると、インストーラがダウンロードされます。



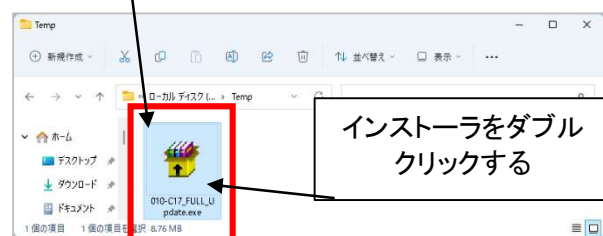
※ダウンロード サイトを閲覧しているパソコンの“ダウンロード”フォルダに保存されます。

- ③ ダウンロードされたインストーラ（010-C17\_FULL\_Update.exe）を、USB メモリ等の記憶媒体にコピーします。
- ④ DI コントローラーの TOP 画面で、「Shift」キーを押しながら画面右上にある「終了」ボタンを押して、DI コントローラーを終了させ、デスクトップを表示させます。

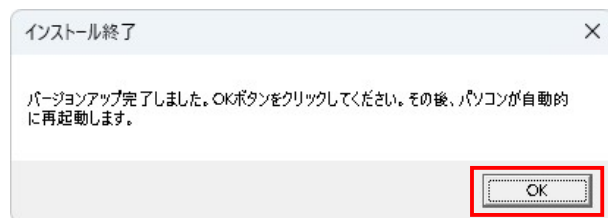


- ⑤ DI コントローラーが動作する PC の C ドライブ Temp フォルダに、ダウンロードしたインストーラをコピーします。
- ⑥ インストーラをダブルクリックし、C17 のバージョンアップを開始します。

**【重要】バージョンアップ中、黒い画面が表示されますが、画面を閉じないでください。**

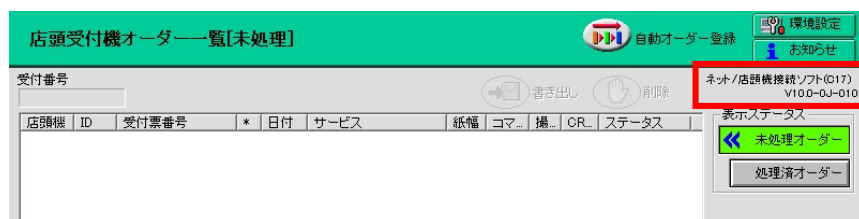


- ⑦ バージョンアップが完了すると、下記の画面が表示されます。[OK]ボタンを押します。



自動的に PC が再起動されます。

- ⑧ DI コントローラー再起動後に、C17 のバージョンが、10.0-0J-010 になっていることを確認してください。



- ⑨ 引き続き、10.0-0J-011 のバージョンアップを実施してください。  
ダウンロードサイトの手順 C に記載されています。

以上