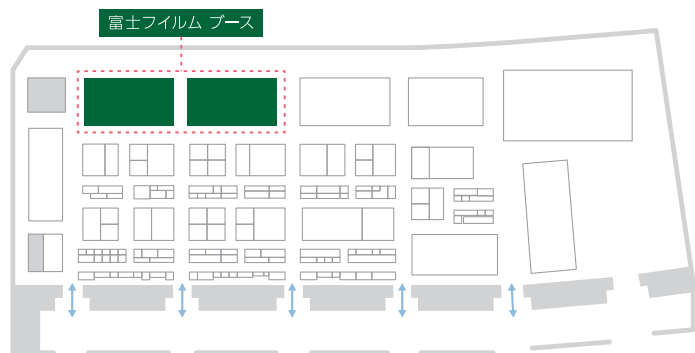




パシフィコ横浜展示ホール



富士フィルム株式会社

富士フィルム 医療ソリューションズ株式会社

FUJIFILM、およびFUJIFILM ロゴは、富士フィルム株式会社の登録商標または商標です。

販売名:画像診断ワークステーション用プログラム FS-V686型/
 認証番号:231ABBZX00028000
 販売名:肺結核検出プログラム FS-AI688型/承認番号:30200BZX0015000
 販売名:肋骨骨折検出プログラム FS-AI691型/承認番号:30300BZX00244000
 販売名:画像処理プログラム FS-AI683型/認証番号:231ABBZX00029000
 販売名:富士画像診断ワークステーション用プログラム FS-V678型/
 認証番号:227ABBZX00104000
 販売名:富士画像診断ワークステーション用プログラム FS-CV682型/
 認証番号:229ABBZX00078000
 販売名:画像診断ワークステーション ShadeQuest/ViewR/DG/
 認証番号:227ADBZX00107000
 販売名:富士画像診断ワークステーション FN-7941型/認証番号:22000BZX00238000
 販売名:放射線治療計画支援ソフトウェアFRT 931 型/認証番号:30200BZX00392000
 販売名:富士画像診断ワークステーション用プログラム FS-QA7035型
 認証番号:308ADBZX00008000

販売名:MRイメージング装置 ECHELON Synergy/認証番号:305ABBZX00004000
 販売名:全身用X線CT診断装置 FCT iStream/認証番号:305ABBZX00027000
 販売名:全身用X線CT診断装置 SCENARIA View/認証番号:230ABBZX00027000
 販売名:デジタル式乳房用X線診断装置 FDR MS-4000 (AMULET SOPHINITY型)/
 認証番号:304ABBZX00020000

富士フィルム メディカル株式会社

株式会社クライムメディカルシステムズ

販売名:画像診断ワークステーションCIF-392/認証番号:225ADBZX00185000
 販売名:デジタルラジオグラフィ DR-ID1800/認証番号:302ABBZX00021000
 販売名:診断用X線装置 FUJIFILM DR BENE0-Fx/認証番号:226ABBZX00145000
 販売名:X線透視診断装置 CALNEO CROSS/認証番号:303ABBZX00031000
 販売名:デジタルX線透視撮影システム CUREVISTA Open /CUREVISTA Apex
 販売名:MRイメージング装置 ECHELON Smart/認証番号:229ABBZX00028000
 販売名:X線透視撮影装置 CALNEO Beyond/認証番号:305ABBZX00007000
 販売名:超音波診断装置 ALOKA ARIETTA 850/認証番号:228ABBZX00147000
 販売名:超音波診断装置 ARIETTA 750/認証番号:301ABBZX00007000
 販売名:Sonosite MTシリーズ/認証番号:307AABZIO0045000
 販売名:FWWIシリーズ/認証番号:301ABBZX00003000

*ECHELON Synergy ZeroHelium / ECHELON Smart ZeroHeliumは、ZeroHeliumマグネットを搭載したモデルの呼称です。
 *SCENARIA View Plusは、操作卓CT-OC-23B搭載モデルの呼称です。
 *CUREVISTA Apexは3WAY ARMを搭載したモデルの呼称です。
 *ALOKAは、アロカ株式会社の登録商標です。
 ALOKA ARIETTA 850はARIETTA 850 DeepInsight xと呼称します。
 *ARIETTA 750はARIETTA 750 DeepInsight xと呼称します。

ITEM 2026

国際医用画像総合展のご案内

展示日時 4/17 FRI(10:00-18:00)・18 SAT(9:30-18:00)・19 SUN(9:00-12:00)

会場 パシフィコ横浜展示ホール



地球上の
笑顔の回数を
増やしていく。



富士フィルムグループは「トータルヘルスケアカンパニー」としてさまざまな領域の製品やサービスを通じてお客様の課題解決をサポートします

ECHELON Synergy ZeroHelium

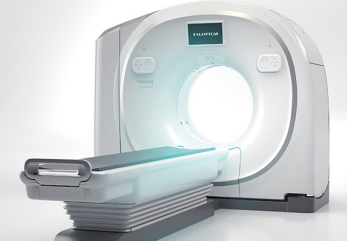
病院経営の様々な課題を 解決に導く超電導MRI

液体ヘリウムをまったく使用しないZeroHelium磁石を用いた超電導MRIにAI技術*1を活用した高画質化と検査ワークフロー効率化機能、合わせてランニングコストの低減、ダウンタイムの短縮などMRI運用における課題を解決に導く機能を搭載したシステム。



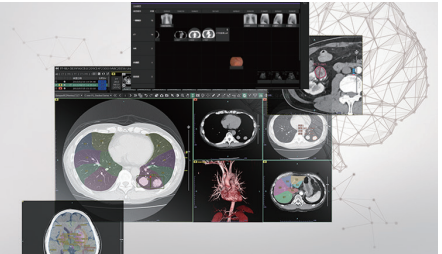
SCENARIO View Plus

より高精度・より低侵襲・より効率的な検査環境を届けるために、富士フィルムの経験とAI技術*1を融合した64列/128スライスCT。



SYNAPSE SAI viewer SYNAPSE LEAD

MRI・CT画像からの臓器自動抽出など、AI技術*1を設計に用いて画像診断ワークフローを支援する読影ビューワ。



【X線画像診断システム】

- ・デジタルX線TVシステム
CUREVISTA Apex
- ・X線撮影装置
BENEO / CALNEO Beyond
- ・回診用X線撮影装置
CALNEO Go iQ / CALNEO AQRO
- ・マンモグラフィ
AMULET SOPHINITY / Mammary



【ヘルスケアITソリューション】

- ・読影ソリューション
SYNAPSE SAI viewer / SYNAPSE SAI Report
ShadeQuestシリーズ
- ・3D画像解析システム
SYNAPSE VINCENT
- ・診療放射線技師支援ソリューション
RADISTA Workflow / RADISTA TheraRIS
RADISTA DoseMonitor / RADISTA QA
- ・診療統合ソリューション
CITA Clinical Finder
- ・診療業務支援ソリューション
Yahgee
- ・放射線治療計画支援ソリューション
SYNAPSE Radiotherapy



【MRI・CTシステム】

- ・1.5T超電導MRIシステム
ECHELON Smart ZeroHelium
- ・マルチスライスCTシステム
FCT iStream Plus



【超音波診断装置】

- ・超音波診断装置
ARIETTA 850 DeepInsight x
ARIETTA 750 DeepInsight x
Sonosite MT
- ・ワイヤレス超音波画像診断装置
iViz air

*1:開発にAIを活用しています。導入後に自動的に装置の性能・精度が変化することはありません

上記以外の製品の展示も予定しております。