



A4 Monochromatyczny Drukarka

ApeosPrint 5330

 ApeosPrint™



Witamy w pracy przyszłości.

Seria „Apeos” oferuje zaawansowane funkcje o wysokim poziomie bezpieczeństwa i łatwej obsłudze, aby pomóc firmom w dywersyfikacji w miarę upływu czasu.



Monochromatyczny A4
ApeosPrint 5330: 55 stron/min (Letter), 53 stron/
min (A4)



USB, Ethernet, łączność Wi-Fi*
*opcjonalnie

Doskonała jakość druku

- Rozdzielczość drukowania do 1200 x 1200 dpi
- Toner Super EA-Eco zapewnia precyzję tekstu i cienkich linii

Szybkie drukowanie bez oczekiwania

Szybkie uruchamianie i rozpoczęcie drukowania, co zwiększa wydajność.

- Drukowanie do 53 stron/min (5330) w formacie A4
- Automatyczne drukowanie dwustronne
- Żywotność urządzenia do 600 000 stron

Wsparcie ECO

- Funkcja oszczędzania toneru w przyrostach co 1%
- Toner Super EA-Eco: Utrwalanie w niskiej temperaturze przyczynia się do zmniejszonego zużycia energii

Elastyczna. Bezpieczna. Niezawodna

Wspiera elastyczny styl pracy

Obsługuje środowisko bezprzewodowej sieci LAN*.

- Dzięki łączności bezprzewodowej urządzenie można zainstalować w dowolnym miejscu w biurze
- Jednocześnie można podłączyć do pięciu urządzeń Wi-Fi Direct
- Łatwe drukowanie z urządzeń mobilnych za pomocą aplikacji Print Utility, AirPrint oraz Mopria® Print Service

*opcjonalnie

Obsługa usługi Universal Print by Microsoft¹

Po zarejestrowaniu drukarki ApeosPrint 5330 w Universal Print by Microsoft, użytkownicy*² uwierzytelnieni za pomocą Microsoft Entra ID*³ mogą drukować z dowolnego miejsca za pośrednictwem chmury.

*1: Wymagana jest opcjonalna pamięć masowa (SSD).

*2: Organizacje z subskrypcją Microsoft Windows Enterprise lub Microsoft 365.

*3: Wcześniej pod nazwą Azure Active Directory.

Ochrona ważnych informacji

- Zapobiega wyciekom informacji z dokumentów papierowych dzięki funkcjom Druk bezpieczny i Prywatny druk płatny z uwierzytelnianiem kartą IC*.
- Nowe wsparcie dla protokołu WPA3, najnowszego protokołu zabezpieczeń bezprzewodowych sieci LAN, oraz zastosowanie modułu TPM 2.0, będącego układem bezpieczeństwa zgodnym z najnowszymi standardami, z udoskonalonym szyfrowaniem.
- Wykrywa próby ingerencji w oprogramowanie urządzenia, a funkcja autonaprawy chroni i przywraca oprogramowanie po incydentach w tym zakresie.
- Zapewnia bardziej stabilne i bezpieczne środowisko biurowe dzięki wzmocnionym zabezpieczeniom sprzętowym i programowym.

*opcjonalnie

Niezawodny system wsparcia

Od wymiany materiałów eksploatacyjnych po nieoczekiwane awarie, większość problemów można rozwiązać bez czekania na serwis lub przedstawiciela handlowego.

- Rozwiąż problem za pomocą funkcji „Pomoc” dostępnej na urządzeniu



Drukarka ApeosPrint 5330 – odpowiada na codzienne potrzeby Twojej firmy

Przyjazny dla użytkownika kolorowy panel dotykowy

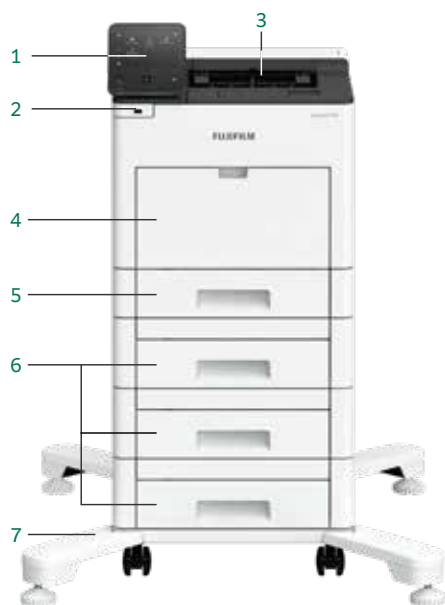
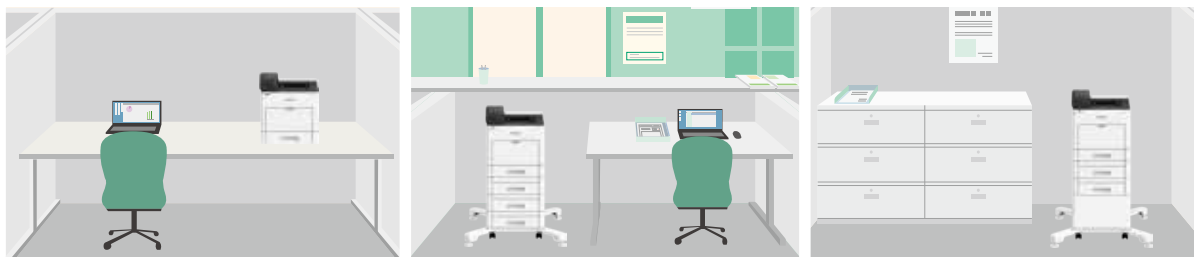
- Personalizacja ekranu głównego zapewniająca łatwy dostęp do często używanych funkcji
- Podczas korzystania z funkcji Prywatny druk płatny można łatwo wybierać i usuwać dokumenty, przeglądając ich miniatury* na panelu.



* Do wyświetlania miniatur wymagana jest opcjonalna pamięć masowa (przechowywanie SSD).

Inteligentna i skalowalna

Drukarkę ApeosPrint 5330 można zainstalować w dowolny, dogodny dla Ciebie sposób. Jako urządzenie na biurko, pod ladą lub jako centralną drukarkę.



1. 5-calowy kolorowy panel dotykowy: intuicyjny, kolorowy panel dotykowy pozwala szybko odnaleźć potrzebne funkcje.
2. Port USB: umożliwia bezpośrednie drukowanie z napędu flash USB użytkownika
3. Taca wyjściowa: Pojemność 250 arkuszy
4. Taca pomijania (150 arkuszy): Obsługuje różne typy papieru, w tym koperty i pocztówki
5. Taca standardowa (550 arkuszy): Dla użytkowników standardowych. Obsługuje szeroki zakres rodzajów i formatów papieru
6. Podajnik 550 arkuszy* (550 arkuszy): Maksymalna pojemność podajników wynosi 2350 arkuszy. Wysoka skalowalność umożliwi obsługę dużych wolumenów wydruków
7. Rolka*: Łatwa instalacja i możliwość swobodnego przemieszczania po biurze
8. Szafka*: Praktyczne miejsce do przechowywania papieru i materiałów eksploatacyjnych
9. Czytnik kart IC*: Funkcja Prywatny druk płatny może być używana z kartą IC

*opcjonalnie



Od drukowania na kopertach i grubym papierze po produkcję materiałów promocyjnych

- Automatyczna regulacja nacisku do drukowania kopert
- Gładka ścieżka podawania papieru, dzięki czemu gruby papier może stabilnie pracować
- Obsługuje długi papier o wymiarach do 215,9 x 520 mm*

* Długie papiery są podawane z tacy pomijania.



Szybkie drukowanie z urządzeń mobilnych i napędów flash USB

- Drukowanie zdjęć i dokumentów (PDF) zapisanych na urządzeniu mobilnym z systemem iOS lub Android.
- Łączenie z maszyną za pośrednictwem środowiska bezprzewodowego lub bezpośredniego połączenia Wi-Fi Direct*
- Łatwe drukowanie z urządzeń mobilnych za pomocą aplikacji Print Utility, AirPrint oraz Mopria® Print Service.
- Bezpośrednie drukowanie dokumentów zapisanych na napędzie flash USB w celu zwiększenia efektywności pracy



Drukowanie z urządzeń mobilnych

*opcjonalnie

ApeosPrint 5330

Funkcje i specyfikacje

Urządzenia		Opis
Metoda drukowania		Elektrofotografowanie LED
Czas nagrzewania		38 sekund lub mniej (23 stopnie Celsjusza w temperaturze pokojowej). 20 sekund lub mniej z trybu uśpienia.
Prędkość drukowania ciągłego*1	Simplex	55 stron/min. (Letter), 53 strony/min. (A4)
	Dupleks	35 stron/min (Letter) / 34 strony/min (A4)
Czas pierwszego wydruku*2		3,8 s (Letter / A4)
Rozdzielczość drukowania	Standard	[Sterownik PCL] Standard: 1200 x 1200 dpi, wysoka rozdzielczość: 1200 x 1200 dpi, wysoka jakość: 1200 x 1200 dpi
	Opcjonalnie	[Sterownik Adobe® PostScript® 3™] Standard: 1200 x 1200 dpi, wysoka rozdzielczość: 1200 x 1200 dpi, wysoka jakość: 1200 x 1200 dpi
Rozmiar papieru	Taca standardowa	A6*3, JIS B6*3, A5, JIS B5, ISO B5, A4, Statement (139,7 x 215,9 mm), Executive (184 x 267 mm), Letter, 215,9 x 330,2 mm (8,5 x 13"), Legal, Rozmiar niestandardowy (szer.: 76,2 do 215,9 mm, dł.*4: 190,5 do 355,6 mm)
	Taca pomijania	A6, JIS B6, A5, JIS B5, ISO B5, A4, Statement (139,7 x 215,9 mm), Executive (184 x 267 mm), Letter, 215,9 x 330,2 mm (8,5 x 13"), Legal, COM-10, Monarch, DL, C5, Rozmiar niestandardowy (szer.: 64 do 215,9 mm, dł.: 127 do 520 mm)
	Taca opcjonalna	Podajnik 550 arkuszy: A5, JIS B5, ISO B5, A4, oświadczenie (139,7 x 215,9 mm), Executive (184 x 267 mm), Letter, 215,9 x 330,2 mm (8,5 x 13"), Legal, rozmiar niestandardowy (szer.: 76,2 do 215,9 mm, dł.: 190,5 do 355,6 mm)
	Drukowanie 2-stronne	A4, JIS B5, A5, Letter, 215,9 x 330,2 mm (8,5 x 13"), Legal, Executive (184 x 267 mm), Rozmiar niestandardowy (szer.: 139,7 do 215,9 mm, dł.: 203,2 do 355,6 mm)
Gramatura papieru*5	Taca standardowa	60 do 220 g/m2 / 16 lb. bond do 122 lb. index
	Taca pomijania	60 do 220 g/m2 / 16 lb. bond do 122 lb. index
	Taca opcjonalna	Podajnik 550 arkuszy: od 60 do 220 gsm / 16 lb. bond do 122 lb. index
Pojemność tacy papieru*6	Standard	Taca standardowa: 550 arkuszy, Taca pomijania: 150 arkuszy
	Opcjonalnie Maks.	Podajnik 550 arkuszy: 550 arkuszy 2350 arkuszy [standard + podajnik 550 arkuszy x 3]
Pojemność tacy wyjściowej*6		250 arkuszy (stroną zadrutowaną w dół)
Procesor		ARM Dual Core 1,3 GHz
Pojemność pamięci		2 GB (maks.: 2 GB)
Pojemność urządzenia pamięci masowej*7		3,6 GB, opcjonalnie: 82 GB*8
Język opisu strony	Standard	PCL5/PCL6
	Opcjonalnie	Adobe® PostScript® 3™
Obsługiwany system operacyjny*9	Standard	[Sterownik PCL] Windows 11 (64-bitowy), Windows Server 2025 (64-bitowy) / Windows Server 2022 (64-bitowy) / Windows Server 2019 (64-bitowy) / Windows Server 2016 (64-bitowy) [Sterownik Mac OS X] macOS 15 / 14 / 13 / 12 / 11
	Opcjonalnie	[Sterownik Adobe® PostScript® 3™] Windows 11 (64-bitowy), Windows Server 2025 (64-bitowy) / Windows Server 2022 (64-bitowy) / Windows Server 2019 (64-bitowy) / Windows Server 2016 (64-bitowy) macOS 15 / 14 / 13 / 12 / 11
Interfejs	Standard	Sieć Ethernet 1000BASE-T/100BASE-TX/10BASE-T, USB3.0
	Opcjonalnie	Bezprzewodowa sieć LAN (IEEE 802.11 a/b/g/n/ac)
Protokół sieciowy		TCP/IP (lpd, IPP, Port 9100)
Zasilanie*10		AC 220-240 V +/- 10%, 8 A, 50/60 Hz powszechnie
Hałas roboczy*11*12		Podczas pracy: 7,2 B, 56,4 dB (A) Tryb gotowości: 4,2 B, 26,0 dB (A)
	Maks.	1200 W (220 V AC +/-10%), 1373 W (240 V AC +/- 10%)
Maksymalny pobór mocy		Tryb gotowości: 64 W (230 V AC) Podczas pracy: 714 W (230 V AC) Tryb uśpienia: 0,4 W (230 V AC)
	Średnio	
Wymiary		szer. 427,4 x gł. 465,5 x wys. 407,5 mm*13 / szer. 16,9 x gł. 18,4 x wys. 16,1"
Waga*14		21,6 kg / 48 lb. (z materiałami eksploatacyjnymi i bębniem)
		20,0 kg / 45 lb. (bez materiałów eksploatacyjnych i bębna)

Uwaga: W zależności od rozmiaru papieru może być wymagane ustawienie Niestandardowy rozmiar papieru.

- *1: Przy ciągłym drukowaniu oryginału w formacie Letter / A4 (zwykły). Wydajność może się zmniejszyć w zależności od typu papieru i rozmiaru papieru. Prędkość może zostać zmniejszona ze względu na regulację jakości obrazu.
- *2: Przy podawaniu z tacy podajnika maszyny. Wartość liczbową zmienia się w zależności od środowiska wyjściowego.
- *3: Przy używaniu papieru w rozmiarze A6 / JIS B6 z tacą standardową wymagana jest opcjonalna prowadnica tacy A5 LEF / A6.
- *4: Po podłączeniu opcjonalnej prowadnicy tacy A5 LEF/A6 długość wynosi od 148 do 190,5 mm.
- *5: Zaleca się stosowanie zalecanego papieru. W zależności od wymagań prawidłowy wydruk może nie być możliwy.
- *6: Papier o gramaturze 80 gsm
- *7: Pojemność urządzenia pamięci masowej nie jest całkowicie dostępna dla klientów.
- *8: Po zainstalowaniu opcjonalnego przechowywania (SSD).
- *9: Najnowsze obsługiwane systemy operacyjne można znaleźć na naszej oficjalnej stronie internetowej.
- *10: Zalecane są gniazda zasilania, które zapewniają powyższy poziom mocy. Maksymalny zmierzony prąd maszyny: 8 A.
- *11: Zmierzone zgodnie z normą ISO7779. Jednostka B: Poziom mocy akustycznej LWAd. Jednostka dB: Promieniowany poziom ciśnienia akustycznego LpAm (pozycja osoby postronnej) jako wartość odniesienia.
- *12: Tylko jednostka główna.
- *13: Podajnik 550 arkuszy (wysokość): 123 mm (przyrost wysokości po zainstalowaniu tej opcji).
- *14: Wraz z wkładem z tonerem

Materiały eksploatacyjne

Nazwa produktu	Żywność
Wkład bębna – czarny (starter)	Do 60 000 stron*1
Wkład bębna – czarny	Do 60 000 stron*1
Wkład z tonerem – czarny (starter)	Do 6000 stron*2
Wkład z tonerem Wysoka pojemność – czarny	Do 24 300 stron*2

- *1: Liczba stron możliwych do wydrukowania jest wartością orientacyjną, określoną na podstawie średniej z 3 stron A4 (druk jednostronny, pokrycie kolorem 5% w jednym ustawieniu) w warunkach ciągłego drukowania. Rzeczywista liczba wydruków może być niższa nawet o połowę w zależności od rodzaju papieru, jego orientacji, ustawień tac wejściowych/wyjściowych, operacji inicjalizacji po włączeniu/wyłączeniu zasilania, procedur konserwacyjnych utrzymujących jakość druku oraz innych czynników środowiskowych.
- *2: Podane wartości zostały opracowane zgodnie ze standardem ISO/IEC 19752. Rzeczywista liczba wydruków może różnić się znacząco od wartości opublikowanych w zależności od treści drukowanych dokumentów, formatu i rodzaju papieru, warunków użytkowania, operacji inicjalizacji po włączeniu/wyłączeniu, procedur konserwacyjnych utrzymujących jakość druku oraz innych czynników środowiskowych.

Uwagi

- Aby zachować zgodność ze specyfikacją gramatury papieru, zaleca się stosowanie naszego zalecanego papieru. W zależności od warunków użytkowania dokumenty mogą nie zostać wydrukowane prawidłowo.
- Funkcjonalne części zamienne będą dostępne przez co najmniej 7 lat po zakończeniu produkcji tego produktu.

FUJIFILM

FUJIFILM Business Innovation Corp.

Siedziba główna

9-7-3, Akasaka Minato-ku, Tokio 107-0052

TEL.: +81-3-6271-5111

fujifilm.com/fbglobal

Dostępny model może różnić się w zależności od kraju/regionu. Szczegółowe informacje można uzyskać od przedstawicieli handlowych.

Specyfikacje produktu, wygląd i inne szczegóły zawarte w niniejszej broszurze mogą ulec zmianie bez powiadomienia przy wprowadzaniu ulepszeń.

Zakazy reprodukcji Należy pamiętać, że reprodukcja następujących elementów jest zabroniona przez prawo:

- Waluty krajowe i zagraniczne, papiery wartościowe emitowane przez rząd, obligacje krajowe i lokalne certyfikaty obligacji.
- Nieużywane znaczki pocztowe, pocztówki itp.
- Pieczęcie certyfikacyjne wymagane przez prawo
- Zwielokrotnianie dzieł stanowiących przedmiot praw autorskich (utwory literackie, muzyczne, obrazy, grawerunki, mapy, dzieła kinematograficzne, rysunki, dzieła fotograficzne itp.) jest niedozwolone, chyba że powielanie jest przeznaczone do użytku osobistego, użytku rodzinnego lub innych podobnych celów w ramach ograniczonego kręgu.

Znaki towarowe •FUJIFILM i logo FUJIFILM są zarejestrowanymi znakami towarowymi lub znakami towarowymi FUJIFILM Corporation. •ApeosPrint i DocuWorks są zastrzeżonymi znakami towarowymi lub znakami towarowymi FUJIFILM Business Innovation Corp. •Adobe, logo Adobe, PostScript i logo PostScript są zarejestrowanymi znakami towarowymi lub znakami towarowymi firmy Adobe w Stanach Zjednoczonych i/lub w innych krajach. •Mopria, logo Mopria, znak słowny i logo Mopria Alliance są zarejestrowanymi i/lub niezarejestrowanymi znakami towarowymi i znakami usługowymi firmy Mopria Alliance, Inc. w USA i innych krajach. •Apple, AirPrint i Mac są znakami towarowymi firmy Apple Inc. zarejestrowanymi w Stanach Zjednoczonych i innych krajach i regionach. •Wszystkie nazwy produktów i firm wymienione w niniejszej broszurze są znakami towarowymi lub zastrzeżonymi znakami towarowymi odpowiednich firm.



Dla Twojego bezpieczeństwa

Przed użyciem produktu należy uważnie przeczytać instrukcję obsługi. Należy używać produktu z podanym źródłem zasilania i przy podanym napięciu. Należy upewnić się, że urządzenie jest odpowiednio uziemione. W przeciwnym razie może dojść do porażenia prądem elektrycznym w przypadku awarii lub zwarcia.