



Kolor A4 Drukarka

Drukarka ApeosPrint C4030

 **ApeosPrint™**



# Witamy w pracy przyszłości.

Seria „Apeos” oferuje zaawansowane funkcje o wysokim poziomie bezpieczeństwa i łatwej obsłudze, aby pomóc firmom w dywersyfikacji w miarę upływu czasu.



Kolor A4  
ApeosPrint C4030: 42 strony/min (Letter),  
40 stron/min (A4)



USB, Ethernet, łączność Wi-Fi\*  
\*opcjonalnie

## Doskonała jakość druku

- Rozdzielczość drukowania do 1200 x 2400 dpi
- Toner Super EA-Eco zapewnia precyzję tekstu i cienkich linii
- Bogata ekspresja kolorów dzięki głowicy drukującej LED oraz technologii IReCT\*

\* Technologia kontroli rejestracji obrazu

## Szybkie drukowanie bez oczekiwań

**Szybkie uruchamianie i rozpoczęcie drukowania, co zwiększa wydajność.**

- Drukowanie do 40 stron/min (C4030) w formacie A4
- Automatyczne drukowanie dwustronne
- Żywotność urządzenia do 300 000 stron

## Wsparcie ECO

- Funkcja oszczędzania toneru w przyrostach co 1%
- Toner Super EA-Eco: Utrwalanie w niskiej temperaturze przyczynia się do zmniejszonego zużycia energii

## Elastyczna. Bezpieczna. Niezawodna

### Wspiera elastyczny styl pracy

Obsługuje środowisko bezprzewodowej sieci LAN\*.

- Dzięki łączności bezprzewodowej urządzenie można zainstalować w dowolnym miejscu w biurze
- Jednocześnie można podłączyć do pięciu urządzeń Wi-Fi Direct
- Łatwe drukowanie z urządzeń mobilnych za pomocą aplikacji Print Utility, AirPrint oraz Mopria® Print Service

\*opcjonalnie

### Obsługa usługi Universal Print by Microsoft<sup>1</sup>

Po zarejestrowaniu drukarki ApeosPrint C4030 w Universal Print by Microsoft użytkownicy\*<sup>2</sup> uwierzytlenieni za pomocą Microsoft Entra ID\*<sup>3</sup> mogą drukować z dowolnego miejsca za pośrednictwem chmury.

\*1: Wymagana jest opcjonalna pamięć masowa (SSD).

\*2: Organizacje z subskrypcją Microsoft Windows Enterprise lub Microsoft 365.

\*3: Wcześniej pod nazwą Azure Active Directory.

### Ochrona ważnych informacji

- Zapobiega wyciekom informacji z dokumentów papierowych dzięki funkcjom Druk bezpieczny i Prywatny druk płatny z uwierzytelnianiem kartą IC\*.
- Nowe wsparcie dla protokołu WPA3, najnowszego protokołu zabezpieczeń bezprzewodowych sieci LAN, oraz zastosowanie modułu TPM 2.0, będącego układem bezpieczeństwa zgodnym z najnowszymi standardami, z udoskonalonym szyfrowaniem.
- Wykrywa próby ingerencji w oprogramowanie urządzenia, a funkcja autonaprawy chroni i przywraca oprogramowanie po incydentach w tym zakresie.
- Zapewnia bardziej stabilne i bezpieczne środowisko biurowe dzięki wzmocnionym zabezpieczeniom sprzętowym i programowym.

\*opcjonalnie

### Niezawodny system wsparcia

Od wymiany materiałów eksploatacyjnych po nieoczekiwane awarie, większość problemów można rozwiązać bez czekania na serwis lub przedstawiciela handlowego.

- Rozwiąż problem za pomocą funkcji „Pomoc” dostępnej na urządzeniu



# Drukarka ApeosPrint C4030 – odpowiada na codzienne potrzeby Twojej firmy

## Przyjazny dla użytkownika kolorowy panel dotykowy

- Personalizacja ekranu głównego zapewniająca łatwy dostęp do często używanych funkcji
- Podczas korzystania z funkcji Prywatny druk płatny można łatwo wybierać i usuwać dokumenty, przeglądając ich miniatury\* na panelu.



\* Do wyświetlania miniatur wymagana jest opcjonalna pamięć masowa (przechowywanie SSD).

## Szybkie drukowanie z urządzeń mobilnych i napędów flash USB

- Drukowanie zdjęć i dokumentów (PDF) zapisanych na urządzeniu mobilnym z systemem iOS lub Android.
- Łączenie z maszyną za pośrednictwem środowiska bezprzewodowego lub bezpośredniego połączenia Wi-Fi Direct\*
- Łatwe drukowanie z urządzeń mobilnych za pomocą aplikacji Print Utility, AirPrint oraz Mopria® Print Service.
- Bezpośrednie drukowanie dokumentów zapisanych na napędzie flash USB w celu zwiększenia efektywności pracy

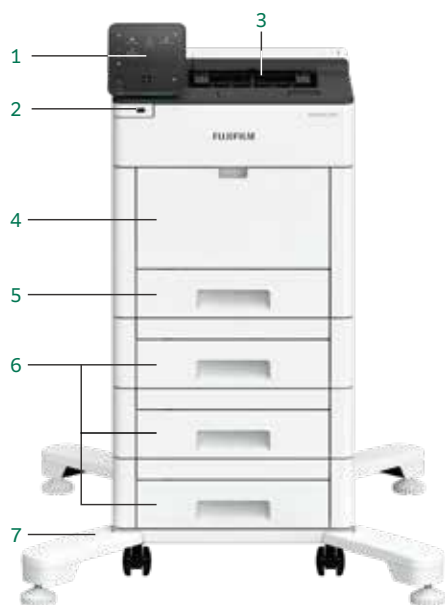
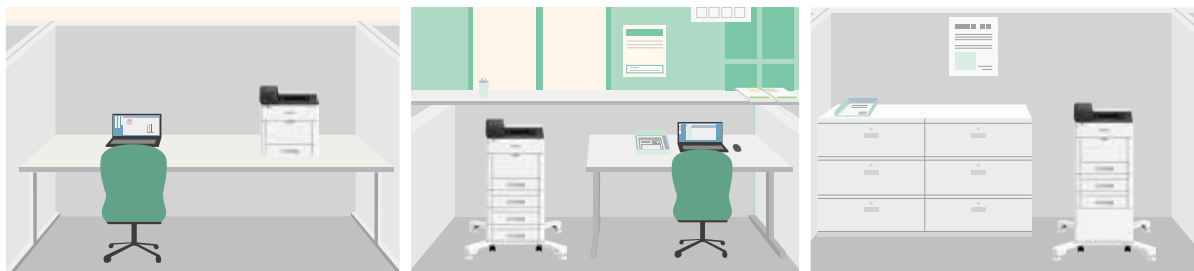


Drukowanie z urządzeń mobilnych

\*opcjonalnie

## Inteligentna i skalowalna

Drukarkę ApeosPrint C4030 można zainstalować w dowolny, dogodny dla Ciebie sposób. Jako urządzenie na biurko, pod ladą lub jako centralną drukarkę.



- 1. 5-calowy kolorowy panel dotykowy:**  
intuicyjny, kolorowy panel dotykowy pozwala szybko odnaleźć potrzebne funkcje.
- 2. Port USB:**  
umożliwia bezpośrednie drukowanie z napędu flash USB użytkownika
- 3. Taca wyjściowa:**  
Pojemność 250 arkuszy
- 4. Taca pomijania (150 arkuszy):**  
Obsługuje różne typy papieru, w tym koperty i pocztówki
- 5. Taca standardowa (550 arkuszy):**  
Dla użytkowników standardowych. Obsługuje szeroki zakres rodzajów i formatów papieru
- 6. Podajnik 550 arkuszy\* (550 arkuszy):**  
Maksymalna pojemność podajników wynosi 2350 arkuszy. Wysoka skalowalność umożliwia obsługę dużych wolumenów wydruków
- 7. Rolka\*:**  
Łatwa instalacja i możliwość swobodnego przemieszczania po biurze
- 8. Szafka\*:**  
Praktyczne miejsce do przechowywania papieru i materiałów eksploatacyjnych
- 9. Czytnik kart IC\*:**  
Funkcja Prywatny druk płatny może być używana z kartą IC

\*opcjonalnie



## Od drukowania na kopertach i grubym papierze po produkcję materiałów promocyjnych

- Automatyczna regulacja nacisku do drukowania kopert
- Gładka ścieżka podawania papieru, dzięki czemu gruby papier może stabilnie pracować
- Obsługuje długi papier o wymiarach do 215,9 x 520 mm\*

\* Długie papiery są podawane z tacy pomijania.



# Drukarka ApeosPrint C4030

## Funkcje i specyfikacje

Urządzenia	Opis	
Metoda drukowania	Elektrofotografowanie LED	
Czas nagrzewania	38 sekund lub mniej (23 stopnie Celsjusza w temperaturze pokojowej). 20 sekund lub mniej z trybu uśpienia.	
Prędkość drukowania ciągłego*1	Simplex	42 stron/min (Letter), 40 stron/min (A4)
	Dupleks	28 stron/min (Letter), 27 stron/min (A4)
Czas pierwszego wydruku*2	Kolor: 5,3 sekundy (Letter / A4), cz-b: 5,1 sekundy (Letter / A4)	
Rozdzielczość drukowania	Standard	[Sterownik PCL] Standard: 1200 x 2400 dpi, wysoka jakość: 1200 x 2400 dpi, wysoka rozdzielczość: 1200 x 1200 dpi
	Opcjonalnie	[Sterownik Adobe® PostScript® 3™] Wysoka prędkość (standardowa): 600 x 600 dpi, wysoka jakość: 1200 x 2400 dpi, wysoka rozdzielczość: 1200 x 1200 dpi
Rozmiar papieru	Taca standardowa	A6*3, JIS B6*3, A5, JIS B5, ISO B5, A4, Statement (139,7 x 215,9 mm), Executive (184 x 267 mm), Letter, 215,9 x 330,2 mm (8,5 x 13"), Legal, Rozmiar niestandardowy (szer.: 76,2 do 215,9 mm, dł.*4: 190,5 to 355,6 mm)
	Taca pomijania	A6, JIS B6, A5, JIS B5, ISO B5, A4, Statement (139,7 x 215,9 mm), Executive (184 x 267 mm), Letter, 215,9 x 330,2 mm (8,5 x 13"), Legal, COM-10, Monarch, DL, C5, Rozmiar niestandardowy (szer.: 64 do 215,9 mm, dł.: 127 do 520 mm)
	Taca opcjonalna	Podajnik 550 arkuszy: A5, JIS B5, ISO B5, A4, oświadczenie (139,7 x 215,9 mm), Executive (184 x 267 mm), Letter, 215,9 x 330,2 mm (8,5 x 13"), Legal, rozmiar niestandardowy (szer.: 76,2 do 215,9 mm, dł.: 190,5 do 355,6 mm)
	Drukowanie 2-stronne	A4, JIS B5, A5, Letter, 215,9 x 330,2 mm (8,5 x 13"), Legal, Executive (184 x 267 mm), Rozmiar niestandardowy (szer.: 139,7 do 215,9 mm, dł.: 203,2 do 355,6 mm)
Gramatura papieru*5	Taca standardowa	60 do 220 g/m2 / 16 lb. bond do 122 lb. index
	Taca pomijania	60 do 220 g/m2 / 16 lb. bond do 122 lb. index
	Taca opcjonalna	Podajnik 550 arkuszy: od 60 do 220 gsm / 16 lb. bond do 122 lb. index
	Drukowanie 2-stronne	od 60 do 176 gsm / 16 lb. bond do 46 lb. bond
Pojemność tacy papieru*6	Standard	Taca standardowa: 550 arkuszy, Taca pomijania: 150 arkuszy
	Opcjonalnie	Podajnik 550 arkuszy: 550 arkuszy
	Maks.	2350 arkuszy [standard + podajnik 550 arkuszy x 3]
Pojemność tacy wyjściowej*6	250 arkuszy (stroną zadrukowaną w dół)	
Procesor	ARM Dual Core 1,3 GHz	
Pojemność pamięci	4 GB (maks.: 4 GB)	
Pojemność urządzenia pamięci masowej*7	3,6 GB, opcjonalnie: 82 GB*8	
Język opisu strony	Standard	PCL5/PCL6
	Opcjonalnie	Adobe® PostScript® 3™
Obsługiwany system operacyjny*9	Standard	[Sterownik PCL] Windows 11 (64-bitowy), Windows Server 2025 (64-bitowy) / Windows Server 2022 (64-bitowy) / Windows Server 2019 (64-bitowy) / Windows Server 2016 (64-bitowy) [Sterownik Mac OS X] macOS 15 / 14 / 13 / 12 / 11
	Opcjonalnie	[Sterownik Adobe® PostScript® 3™] Windows 11 (64-bitowy), Windows Server 2025 (64-bitowy) / Windows Server 2022 (64-bitowy) / Windows Server 2019 (64-bitowy) / Windows Server 2016 (64-bitowy) macOS 15 / 14 / 13 / 12 / 11
Interfejs	Standard	Sieć Ethernet 1000BASE-T/100BASE-TX/10BASE-T, USB3.0
Opcjonalnie	Bezprzewodowa sieć LAN (IEEE 802.11 a/b/g/n/ac)	
Protokół sieciowy	TCP/IP (lpd, IPP, Port 9100)	
Zasilanie*10	AC 220-240 V +/- 10%, 8 A, 50/60 Hz powszechnie	
Hałas roboczy*11*12	Maks.	Podczas pracy: 6,9 B, 52,9 dB (A) Tryb gotowości: 4,8 B, 32,8 dB (A)
	Maks.	1260 W (220 V AC +/- 10%), 1428 W (240 V AC +/- 10%)
Maksymalny pobór mocy	Średnio	Tryb gotowości: 72 W (230 V AC) Podczas pracy: 676 W (230 V AC) Tryb uśpienia: 0,4 W (230 V AC)
Wymiary	szer. 427,4 x gł. 465,5 x wys. 407,5 mm / szer. 16,9 x gł. 18,4 x wys. 16,1"	
Waga	28,0 kg / 62 lb. (z materiałami eksploatacyjnymi i bębniem)	
	24,0 kg / 53 lb. (bez materiałów eksploatacyjnych i bębna)	

Uwaga: W zależności od rozmiaru papieru może być wymagane ustawienie Niestandardowy rozmiar papieru.

- \*1: Przy ciągłym drukowaniu oryginału w formacie Letter / A4 (zwykły). Wydajność może się zmniejszyć w zależności od typu papieru i rozmiaru papieru. Prędkość może zostać zmniejszona ze względu na regulację jakości obrazu.
- \*2: Podczas podawania z podajnika maszyny. Wartość liczbowa zmienia się w zależności od środowiska wyjściowego.
- \*3: Przy używaniu papieru w rozmiarze A6 / JIS B6 z tacą standardową wymagana jest opcjonalna prowadnica tacy A5 LEF / A6.
- \*4: Po podłączeniu opcjonalnej prowadnicy tacy A5 LEF/A6 długość wynosi od 148 do 190,5 mm.
- \*5: Zaleca się stosowanie zalecanego papieru. W zależności od wymagań prawidłowy wydruk może nie być możliwy.
- \*6 : Papier o gramaturze 80 gsm
- \*7: Pojemność urządzenia pamięci masowej nie jest całkowicie dostępna dla klientów.
- \*8: Po zainstalowaniu opcjonalnego przechowywania (SSD).
- \*9: Najnowsze obsługiwane systemy operacyjne można znaleźć na naszej oficjalnej stronie internetowej.
- \*10: Zalecane są gniazda zasilania, które zapewniają powyższy poziom mocy. Maksymalny zmierzony prąd maszyny: 8 A.
- \*11: Zmierzone zgodnie z normą ISO7779. Jednostka B: Poziom mocy akustycznej LWAd. Jednostka dB: Promieniowany poziom ciśnienia akustycznego LpAm (pozycja osoby postronnej) jako wartość odniesienia.
- \*12: Tylko jednostka główna.

## Materiały eksploatacyjne

Nazwa produktu	Zywotność
Wkład bębna – czarny (starter)	Do 60 000 stron*1
Wkład bębna – cyjan (starter)	Do 60 000 stron*1
Wkład bębna – magenta (starter)	Do 60 000 stron*1
Wkład bębna – żółty (starter)	Do 60 000 stron*1
Wkład bębna – czarny	Do 60 000 stron*1
Wkład bębna – cyjan	Do 60 000 stron*1
Wkład bębna – magenta	Do 60 000 stron*1
Wkład bębna – żółty	Do 60 000 stron*1
Wkład z tonerem – czarny (starter)	D 7000 stron*2
Wkład z tonerem Cyjan (starter)	Do 5000 stron*2
Wkład z tonerem Magenta (starter)	Do 5000 stron*2
Wkład z tonerem Żółty (starter)	Do 5000 stron*2
Wkład z tonerem Wysoka pojemność – czarny	Do 15000 stron*2
Wkład z tonerem Wysoka pojemność – cyjan (błękit)	Do 11 000 stron*2
Wkład z tonerem Wysoka pojemność – magenta (purpura)	Do 11 000 stron*2
Wkład z tonerem Wysoka pojemność – żółty	Do 11 000 stron*2

- \*1: Liczba stron możliwych do wydrukowania jest wartością orientacyjną, określoną na podstawie średniej z 3 stron A4 (druk jednostronny, pokrycie kolorem 5%, stosunek druku kolorowego do czarno-białego 50:50 w jednym ustawieniu) w warunkach ciągłego drukowania. Rzeczywista liczba wydruków może być niższa nawet o połowę w zależności od rodzaju papieru, jego orientacji, ustawień tac wejściowych/wyjściowych, operacji inicjalizacji po włączeniu/wyłączeniu zasilania, procedur konserwacyjnych utrzymujących jakość druku oraz innych czynników środowiskowych.
- \*2: Podane wartości zostały opracowane zgodnie ze standardem ISO/IEC 19798. Rzeczywista liczba wydruków może różnić się znacząco od wartości opublikowanych w zależności od treści drukowanych dokumentów, formatu i rodzaju papieru, warunków użytkowania, operacji inicjalizacji po włączeniu/wyłączeniu, procedur konserwacyjnych utrzymujących jakość druku oraz innych czynników środowiskowych.

## Uwagi

- Aby zachować zgodność ze specyfikacją gramatury papieru, zaleca się stosowanie naszego zalecanego papieru. W zależności od warunków użytkowania dokumenty mogą nie zostać wydrukowane prawidłowo.
- Funkcjonalne części zamienne będą dostępne przez co najmniej 7 lat po zakończeniu produkcji tego produktu.

# FUJIFILM

FUJIFILM Business Innovation Corp.

Siedziba główna

9-7-3, Akasaka Minato-ku, Tokio 107-0052

TEL.: +81-3-6271-5111

[fujifilm.com/fbglobal](http://fujifilm.com/fbglobal)

Dostępny model może różnić się w zależności od kraju/regionu. Szczegółowe informacje można uzyskać od przedstawicieli handlowych.

Specyfikacje produktu, wygląd i inne szczegóły zawarte w niniejszej broszurze mogą ulec zmianie bez powiadomienia przy wprowadzaniu ulepszeń.

**Zakazy reprodukcji** Należy pamiętać, że reprodukcja następujących elementów jest zabroniona przez prawo: •Waluty krajowe i zagraniczne, papiery wartościowe emitowane przez rząd, obligacje krajowe i lokalne certyfikaty obligacji. •Nieużywane znaczki pocztowe, pocztówki itp. •Pieczęcie certyfikacyjne wymagane przez prawo •Wielokrotnianie dzieł stanowiących przedmiot praw autorskich (utwory literackie, muzyczne, obrazy, grawerunki, mapy, dzieła kinematograficzne, rysunki, dzieła fotograficzne itp.) jest niedozwolone, chyba że powielanie jest przeznaczone do użytku osobistego, użytku rodzinnego lub innych podobnych celów w ramach ograniczonego kręgu.

**Znaki towarowe** •FUJIFILM i logo FUJIFILM są zarejestrowanymi znakami towarowymi lub znakami towarowymi FUJIFILM Corporation. •ApeosPrint i DocuWorks są zastrzeżonymi znakami towarowymi lub znakami towarowymi FUJIFILM Business Innovation Corp. •Adobe, logo Adobe, PostScript i logo PostScript są zarejestrowanymi znakami towarowymi lub znakami towarowymi firmy Adobe w Stanach Zjednoczonych i/lub w innych krajach. •Mopria, logo Mopria, znak słowny i logo Mopria Alliance są zarejestrowanymi i/lub niezarejestrowanymi znakami towarowymi i znakami usługowymi firmy Mopria Alliance, Inc. w USA i innych krajach. •Apple, AirPrint i Mac są znakami towarowymi firmy Apple Inc. zarejestrowanymi w Stanach Zjednoczonych i innych krajach i regionach. •Wszystkie nazwy produktów i firm wymienione w niniejszej broszurze są znakami towarowymi lub zastrzeżonymi znakami towarowymi odpowiednich firm.



### Dla Twojego bezpieczeństwa

Przed użyciem produktu należy uważnie przeczytać instrukcję obsługi. Należy używać produktu z podanym źródłem zasilania i przy podanym napięciu. Należy upewnić się, że urządzenie jest odpowiednio uziemione. W przeciwnym razie może dojść do porażenia prądem elektrycznym w przypadku awarii lub zwarcia.